



Задания №9-12

[1] Установите последовательность систематических таксонов организма, начиная с самого крупного таксона. Запишите в таблицу соответствующую последовательность

- 1) Двудольные
- 2) Томат
- 3) Покрытосеменные
- 4) Пасленоцветные
- 5) Пасленовые
- 6) Растения

Ответ:

--	--	--	--	--	--

[2] Установите последовательность расположения систематических таксонов, начиная с самого крупного. Запишите в таблицу соответствующую последовательность цифр.

- 1) Грызуны
- 2) Белка обыкновенная
- 3) Млекопитающие
- 4) Беличьи
- 5) Хордовые
- 6) Белки

Ответ:

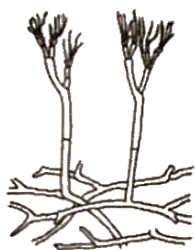
--	--	--	--	--	--



[3] Установите соответствие между характеристиками и объектами, обозначенными на рисунках цифрами 1, 2, 3, 4. К каждой позиции, данной в первом столбце, подберите соответствующую позицию из второго столбца. Запишите в таблицу выбранные цифры под соответствующими буквами



1



2



3



4

ХАРАКТЕРИСТИКИ

- А) Образует белую плесень, которая при спорообразовании чернеет
 Б) Состоят из грибницы и плодового тела
 В) Образует зеленую плесень
 Г) Размножается почкованием
 Д) Используют для получения пенициллина
 Е) Используют в хлебопечении

ОБЪЕКТЫ

- 1) 1
 2) 2
 3) 3
 4) 4

Ответ:

А	Б	В	Г	Д	Е

[4] Выберите три верных ответа. Какими характеристиками обладает водорослевый компонент лишайника (фотобионт)?

- 1) содержит хлорофилл
 2) формируется гифами
 3) представлен одноклеточными формами
 4) питается гетеротрофно
 5) прикрепляет слоевище к субстрату
 6) усваивает атмосферный углерод

Ответ:

--	--	--



[5] Выберите три верных ответа из шести. Что позволило покрытосеменным, в сравнении с голосеменными растениями, занять господствующее положение на Земле?

- 1) расположение семян внутри плодов
- 2) наличие в клетках хлоропластов
- 3) симбиоз с бактериями и грибами
- 4) наличие цветка
- 5) двойное оплодотворение
- 6) размножение семенами

Ответ:

--	--	--

[6] Выберите три верных ответа из шести. Для пресмыкающихся характерны:

- 1) снабжение клеток внутренних органов тела артериальной кровью
- 2) размножение на суше
- 3) внутреннее оплодотворение
- 4) членистое тело
- 5) постоянная температура тела
- 6) прямое развитие

Ответ:

--	--	--

[7] Укажите признаки, которые помогают птицам поддерживать теплокровность.

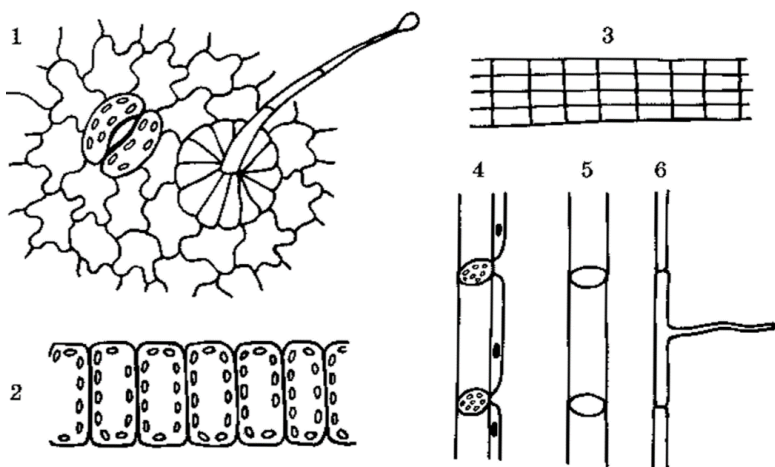
- 1) способность к питанию разной пищей
- 2) двойное дыхание
- 3) замкнутая кровеносная система
- 4) наличие килля
- 5) наличие перьевого покрова
- 6) разделение артериальной и венозной крови

Ответ:

--	--	--



[8] Установите соответствие между характеристиками и объектами, обозначенными на рисунках цифрами 1, 2, 3, 4. К каждой позиции, данной в первом столбце, подберите соответствующую позицию из второго столбца. Запишите в таблицу выбранные цифры под соответствующими буквами



ХАРАКТЕРИСТИКИ

- А) Составляет мякоть листа
- Б) Приходит на смену первичной покровной ткани
- В) Обеспечивает активную транспирацию
- Г) Является главным структурным компонентом луба
- Д) Состоит из мертвых опробковевших клеток
- Е) Является ассимилирующей тканью

РАСТИТЕЛЬНЫЕ ТКАНИ

- 1) 1
- 2) 2
- 3) 3
- 4) 4

Ответ:

А	Б	В	Г	Д	Е

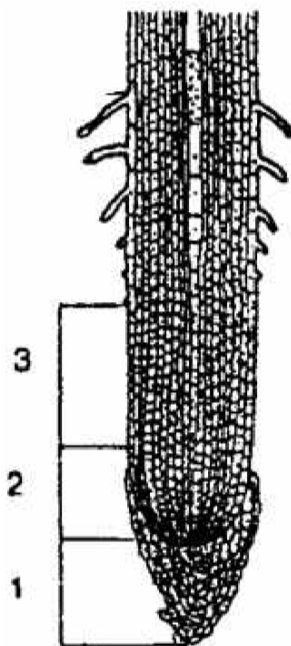
[9] Выберите три верных ответа из шести. Испарение воды растениями (транспирация):

- 1) способствует транспорту воды от корня
- 2) происходит с одинаковой интенсивностью в течение суток
- 3) уменьшается в ветреную солнечную погоду
- 4) регулируется открыванием и закрыванием устьиц
- 5) обеспечивает терморегуляцию
- 6) угнетает процесс фотосинтеза

Ответ:



[10] Установите соответствие между характеристиками и объектами, обозначенными на рисунках цифрами 1, 2, 3, 4. К каждой позиции, данной в первом столбце, подберите соответствующую позицию из второго столбца. Запишите в таблицу выбранные цифры под соответствующими буквами



ХАРАКТЕРИСТИКИ

- А) Выделение клетками слизи
- Б) Постоянное деление клеток
- В) Растяжение клеток
- Г) Защита клеток конуса нарастания
- Д) Облегчение продвижения корня в почве
- Е) Представлен образовательной тканью

УЧАСТКИ КОРНЯ

- 1) 1
- 2) 2
- 3) 3

Ответ:

А	Б	В	Г	Д	Е

Курс подготовки к ЕГЭ–2027 по биологии

- ♥ Короткие теоретические видео.
- ♥ Практические вебинары.
- ♥ Бумажная рабочая тетрадь по генетике.
- ♥ Чат с учителем и проверка заданий 2 части.

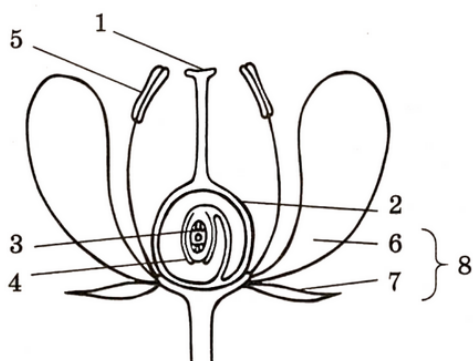


stepenin.ru/bio





[11] Установите соответствие между характеристиками и объектами, обозначенными на рисунках цифрами 1, 2, 3, 4. К каждой позиции, данной в первом столбце, подберите соответствующую позицию из второго столбца. Запишите в таблицу выбранные цифры под соответствующими буквами



ХАРАКТЕРИСТИКИ

- А) Участвует в двойном оплодотворении
- Б) Является женским гаметофитом
- В) Является местом начала прорастания пыльцевой трубки
- Г) Становится околоплодником
- Д) Образует семенную кожуру
- Е) Образует влажную камеру для семязачатка

ЭЛЕМЕНТЫ СТРОЕНИЯ ЦВЕТКА

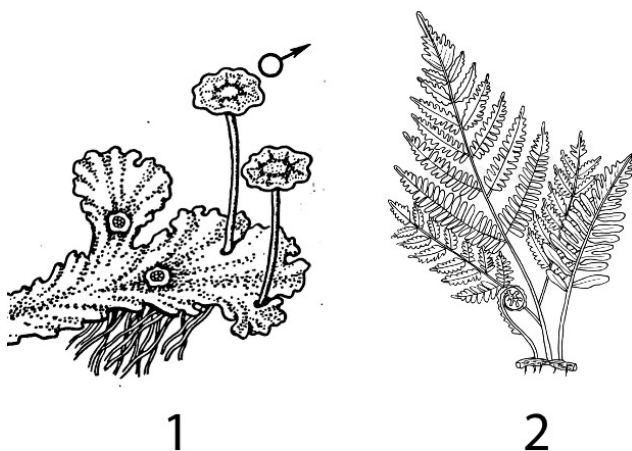
- 1) 1
- 2) 2
- 3) 3
- 4) 4

Ответ:

А	Б	В	Г	Д	Е



[12] Установите соответствие между характеристиками и отделами растений, обозначенными на рисунке цифрами 1 и 2: к каждой позиции, данной в первом столбце, подберите соответствующую позицию из второго столбца.



ХАРАКТЕРИСТИКИ

- А) Наличие травянистых и древовидных форм
- Б) Преобладание гаметофита над спорофитом в цикле развития
- В) Корневище с придаточными корнями
- Г) Заросток с антеридиями и архегониями
- Д) Листостебельные растения с ризоидами
- Е) Спорофит в виде коробочки на ножке

ОТДЕЛЫ РАСТЕНИЙ

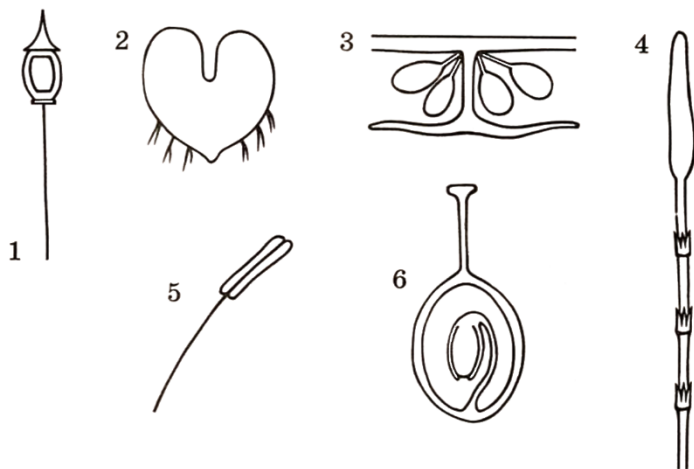
- 1) 1
- 2) 2

Ответ:

А	Б	В	Г	Д	Е



[13] Установите соответствие между характеристиками и структурами, обозначенными на рисунке цифрами 1, 2, 3, 4: к каждой позиции, данной в первом столбце, подберите соответствующую позицию из второго столбца.



ХАРАКТЕРИСТИКИ

- А) Орган, характерный для высших споровых растений, кроме папоротниковидных и моховидных
- Б) Является неспособным к самостоятельному существованию спорофитом
- В) Образует половые клетки
- Г) Имеет покрывальце
- Д) Развивается из споры
- Е) Развивается на гаметофите

СТРУКТУРЫ

- 1) 1
- 2) 2
- 3) 3
- 4) 4

Ответ:

А	Б	В	Г	Д	Е

**Секретная страница
к ЕГЭ по биологии**



- ♥ Мега-вебинары с теорией.
- ♥ Практические вебинары по всем темам.
- ♥ Домашнее задание к каждой теме.
- ♥ Интенсивы к ЕГЭ.



stepenin.ru/courses/bio-ege





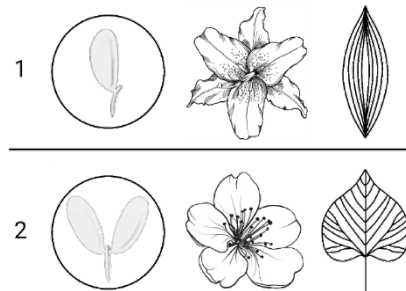
[14] Установите соответствие между признаками и классами растений 1 и 2. К каждой позиции, данной в первом столбце, подберите соответствующую позицию из второго столбца.

ПРИЗНАКИ

- А) Сложные листья
- Б) Включает в себя семейства крестоцветные и сложноцветные
- В) Камбий
- Г) Только травянистые жизненные формы
- Д) Простой околоцветник
- Е) Цветки обычно трехчленные

КЛАССЫ

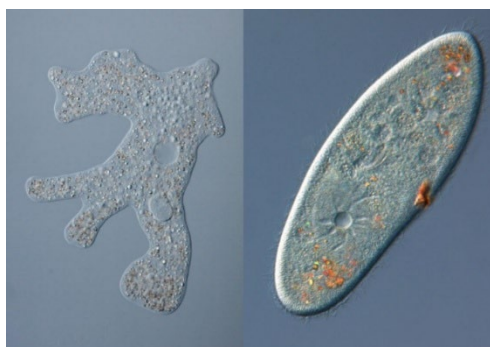
- 1) 1
- 2) 2



Ответ:

А	Б	В	Г	Д	Е

[15] Установите соответствие между признаками и классами животных 1 и 2. К каждой позиции, данной в первом столбце, подберите соответствующую позицию из второго столбца.



1

2

ПРИЗНАКИ

- А) Сократительные вакуоли с приводящими канальцами
- Б) Непостоянная форма тела
- В) Наличие клеточной глотки
- Г) Выведение остатков пищи через порошицу
- Д) Движение с помощью ложноножек
- Е) Наличие полового процесса

ЖИВОТНЫЕ

- 1) 1
- 2) 2

Ответ:

А	Б	В	Г	Д	Е

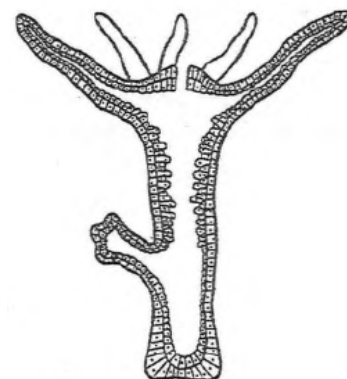


[16] Выберите три верных ответа из шести. Какие признаки характерны для животного, изображенного на рисунке?

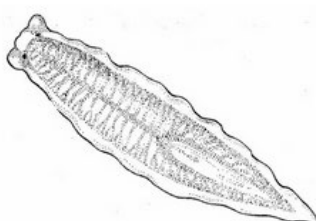
- 1) пищеварение внутриклеточное и внутриполостное
- 2) выделительная система в виде канальцев
- 3) наличие трех зародышевых листков
- 4) наличие стрекательных клеток
- 5) нервная система диффузного типа
- 6) наличие продольных мышц

Ответ:

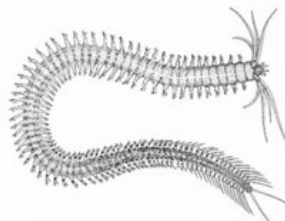
--	--	--



[17] Установите соответствие между типами животных и их характеристиками: к каждой позиции, данной в первом столбце, подберите соответствующую позицию из второго столбца.



1



2

ОСОБЕННОСТИ ПАРАЗИТИЧЕСКИХ ЧЕРВЕЙ

- А) Пространство между органами заполнено паренхимой
- Б) Замкнутая пищеварительная система
- В) Вторичная полость тела
- Г) Замкнутая кровеносная система
- Д) «Лестничный» тип нервной системы
- Е) Сегментированное тело

ТИПЫ

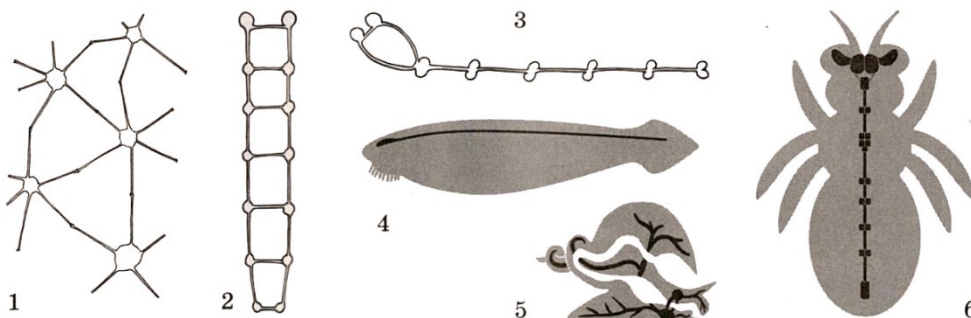
- 1) 1
- 2) 2

Ответ:

А	Б	В	Г	Д	Е

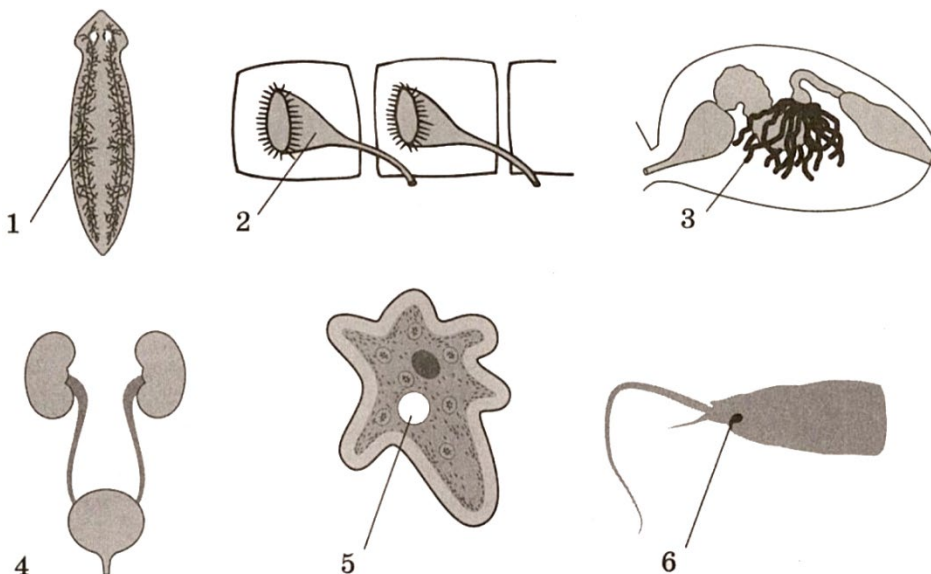


[18] Каким номером на рисунке обозначена разбросанно-узловая нервная система?



Ответ:

[19] Каким номером на рисунке обозначены органы выделения насекомых и паукообразных?



Ответ:

Курс подготовки к ЕГЭ-2027 по биологии

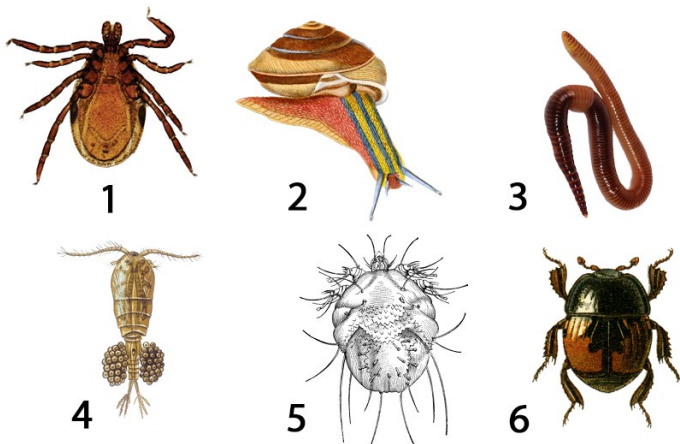
- ♥ Короткие теоретические видео.
- ♥ Практические вебинары.
- ♥ Бумажная рабочая тетрадь по генетике.
- ♥ Чат с учителем и проверка заданий 2 части.

 stepenin.ru/bio





[20] Установите соответствие между характеристиками и организмами, изображенными на рисунках 1, 2, 3: к каждой позиции, данной в первом столбце, подберите соответствующую позицию из второго столбца.



ХАРАКТЕРИСТИКИ

- А) Выделение через мальпигиевы сосуды
- Б) Замкнутая кровеносная система
- В) Трахейное дыхание
- Г) Развитый кожно-мускульный мешок
- Д) Может переносить вирус энцефалита
- Е) Туловище, покрытое мантией

ОРГАНИЗМЫ

- 1) 1
- 2) 2
- 3) 3

Ответ:

А	Б	В	Г	Д	Е

[21] Выберите три верных ответа из шести. По каким признакам млекопитающих относят к типу Хордовые?

- 1) волосяной покров
- 2) жаберные щели в глотке у эмбриона
- 3) нервная система трубчатого типа
- 4) четырехкамерное сердце
- 5) брюшная аорта
- 6) постэмбриональное развитие без метаморфоза

Ответ:

--	--	--

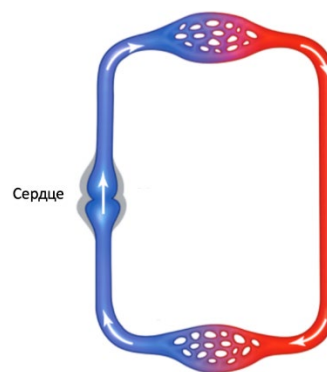


[22] Выберите три верных ответа из шести. Какие из приведенных характеристик относятся к изображенной на рисунке кровеносной системе?

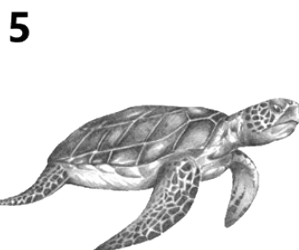
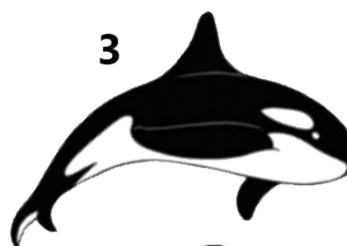
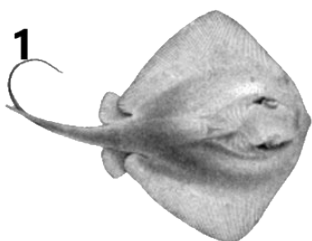
- 1) один круг кровообращения
- 2) к жабрам подходят артерии и вены
- 3) в трехкамерном сердце есть неполная перегородка в желудочке
- 4) к мозгу поступает смешанная кровь
- 5) в сердце только венозная кровь
- 6) сердце находится на брюшной стороне тела

Ответ:

--	--	--



[23] Установите соответствие между характеристиками и животными, изображенными на рисунках 1, 2, 3: к каждой позиции, данной в первом столбце, подберите соответствующую позицию из второго столбца.



ХАРАКТЕРИСТИКИ

ЖИВОТНЫЕ

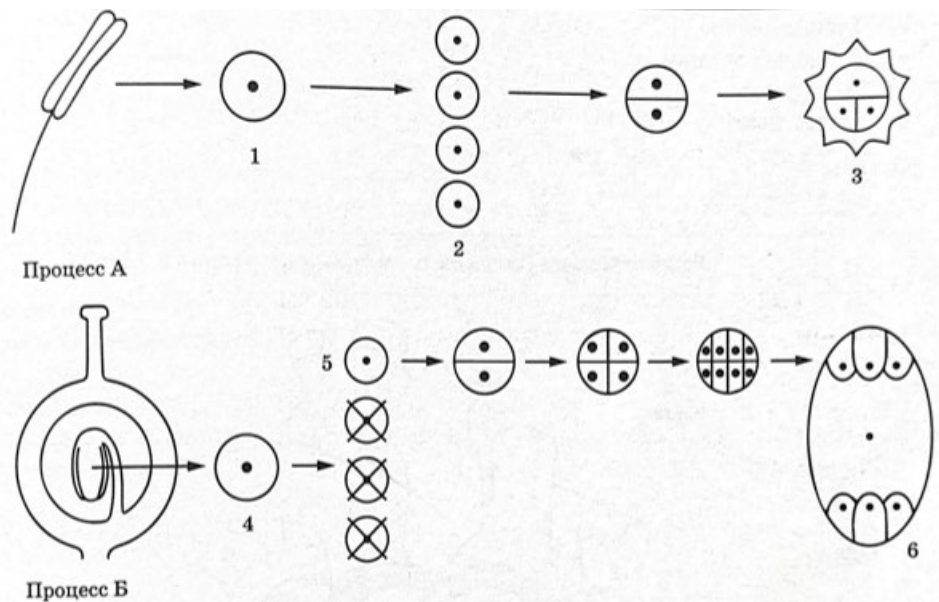
- | | |
|--|------|
| А) Трехкамерное сердце без перегородки в желудочке взрослого животного | 1) 1 |
| Б) Один круг кровообращения у взрослой особи | 2) 2 |
| В) Наличие диафрагмы | 3) 3 |
| Г) Наличие грудной клетки | |
| Д) Хрящевой скелет | |
| Е) Один шейный позвонок | |

Ответ:

А	Б	В	Г	Д	Е



[24] Установите соответствие между характеристиками и процессами А, Б: к каждой позиции, данной в первом столбце, подберите соответствующую позицию из второго



ХАРАКТЕРИСТИКИ

- А) формирование яйцеклетки
- Б) протекание в семязачатке
- В) образование пыльцевого зерна
- Г) образование большого количества микроспор
- Д) образование центральной диплоидной клетки
- Е) сохранение жизнеспособности у всех созревших спор

ПРОЦЕССЫ

- 1) А
- 2) Б

Ответ:

А	Б	В	Г	Д	Е

Секретная страница к ЕГЭ по биологии

- ♥ Мега-вебинары с теорией.
- ♥ Практические вебинары по всем темам.
- ♥ Домашнее задание к каждой теме.
- ♥ Интенсивы к ЕГЭ.

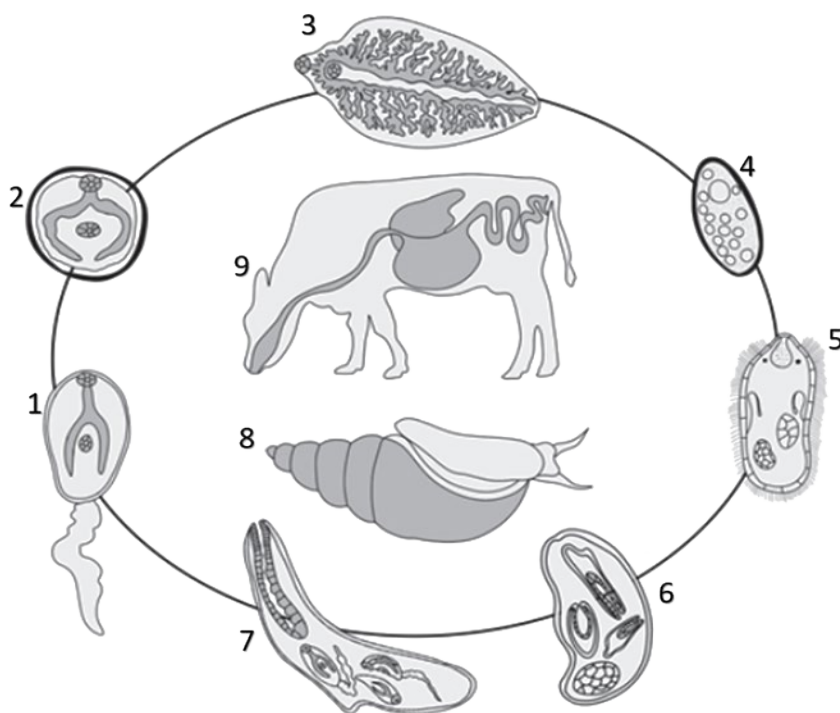


stepenin.ru/courses/bio-ege





[25] Установите соответствие между характеристиками и стадиями, обозначенными на схеме цифрами 1, 2, 3: к каждой позиции, данной в первом столбце, подберите соответствующую позицию из второго столбца.



ХАРАКТЕРИСТИКИ

- А) Обитает в печени крупного рогатого скота
- Б) Является личинкой, прикрепленной к растениям
- В) Заглатывается окончательным хозяином
- Г) Оплодотворение в процессе размножения
- Д) Перемещается в водной среде
- Е) Покидает тело промежуточного хозяина

СТАДИИ

- 1) 1
- 2) 2
- 3) 3

Ответ:

А	Б	В	Г	Д	Е