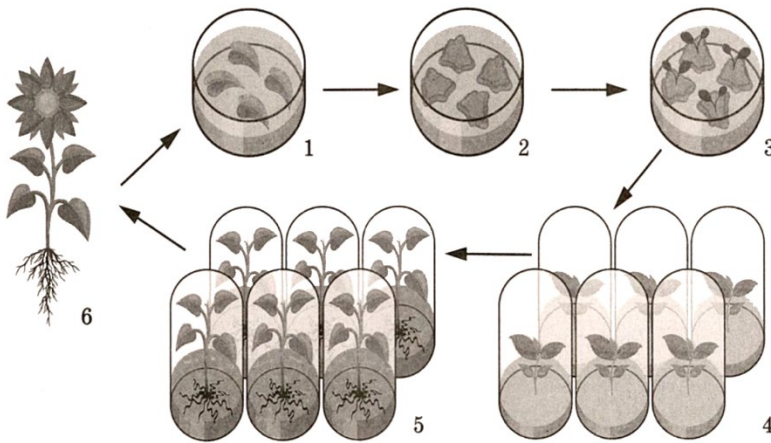
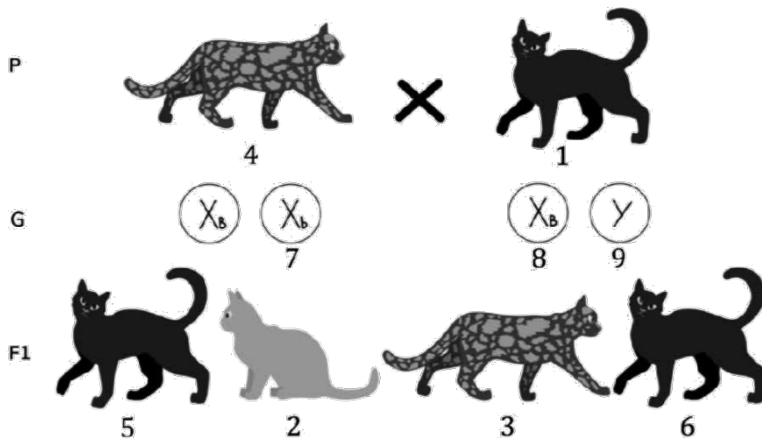




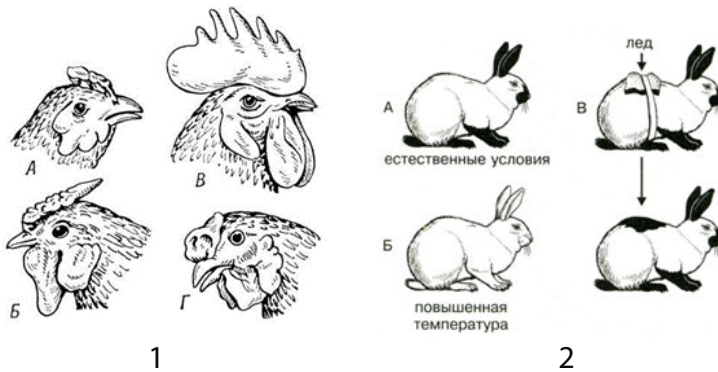
Генетика



- 1 - ткани растения-донора на питательной среде,
- 2 - каллус (недифференцированные клетки) на питательной среде,
- 3 - появление побегов,
- 4 - развитие побегов,
- 5 - рост молодого растения,
- 6 - растение-донор.



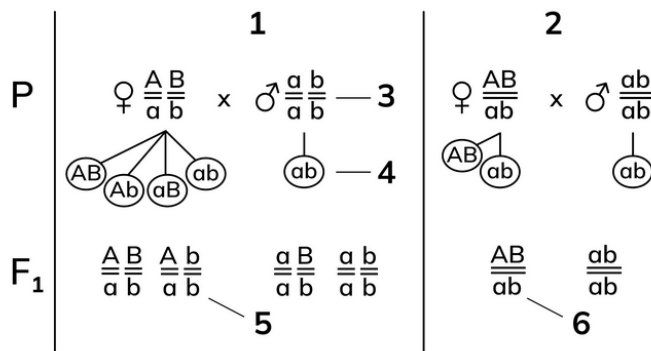
- 1 – ♂ X^BY
- 2 – ♂ X^bY
- 3 – ♀ X^BX^b
- 4 – ♀ X^BX^b
- 5,6 – ♂ X^BY



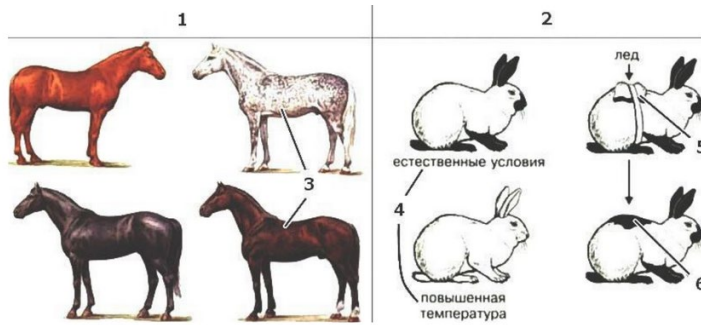
- 1 – наследственная изменчивость
- 2 – модификационная изменчивость

Типы мутаций		
1	2	3
<p> А Т Г Г Ц Т Т А Ц Ц Г А А Т Г Ц Т Т А А Ц Г А Мет-Ала-Про-Глн Изо-Ала-Про-Глн А </p>	<p>Б</p>	<p>А В</p>

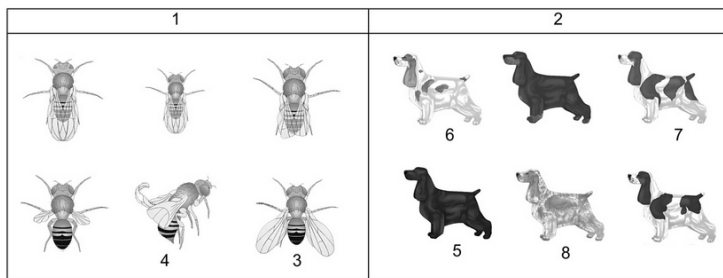
- 1 – генные мутации
- 2 – хромосомные мутации
- 3 – геномные мутации



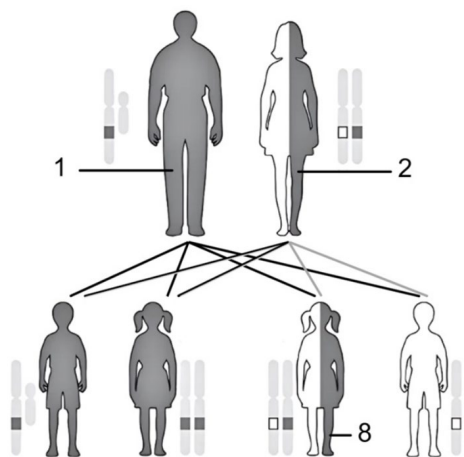
- 1 – независимое наследование
- 2 – сцепленное наследование
- 3 – дигомозигота рецессивная (2 признака находятся на разных парах гомологичных хромосом)
- 4 – гамета
- 5 – моногомозигота
- 6 – дигетерозигота



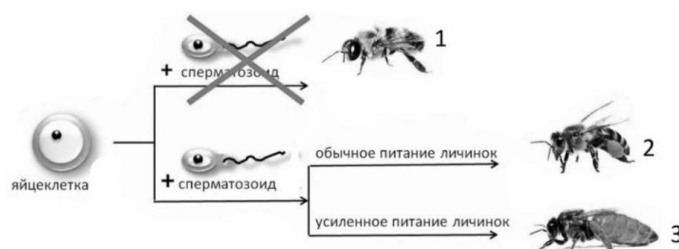
- 1 – наследственная изменчивость
- 2 – ненаследственная изменчивость
- 3 – наследуемый признак
- 4,5 – факторы, влияющие на проявление признака
- 6 – проявление признака



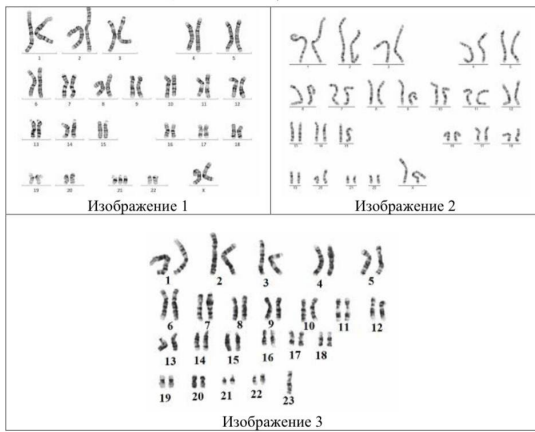
- 1 – мутационная изменчивость
- 2 – комбинационная изменчивость



- 1 – X^aY
- 2 – X^AX^a
- 8 – X^AX^a

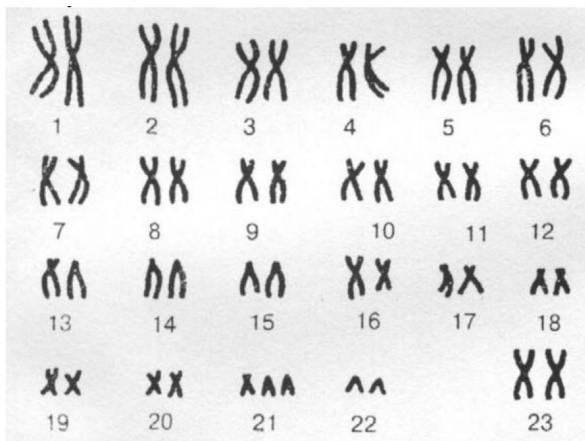


- Размножение пчел
- 1 – трутень
 - 2 – рабочая пчела
 - 3 – матка

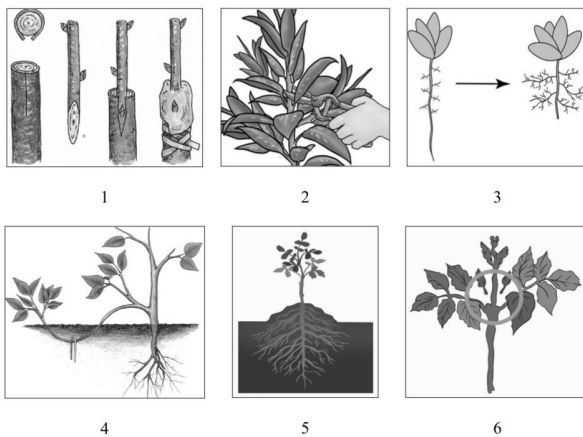


Геномные мутации

- 1 – синдром Дауна (трисомия 21)
- 2 – норма
- 3 – синдром Шерешевского-Тёрнера (X0)



Синдром Дауна (трисомия 21)



Агротехнические приемы

- 1 – прививка
- 2 – обрезка
- 3 – пикировка
- 4 – размножение отводками
- 5 – окучивание
- 6 – пасынкование

Курс подготовки к ЕГЭ-2027 по биологии

- ♥ Короткие теоретические видео.
- ♥ Практические вебинары.
- ♥ Бумажная рабочая тетрадь по генетике.
- ♥ Чат с учителем и проверка заданий 2 части.



stepenin.ru/bio

