



**[1]** Установите соответствие между особенностями и типами животных, для которых они характерны:

### ОСОБЕННОСТИ

- А) Имеют кожно-мускульный мешок
- Б) Поражают жертву стрекательными клетками
- В) Имеют радиальную симметрию тела
- Г) Стенка тела пронизана капиллярами
- Д) Имеют нервную систему диффузного типа
- Е) Имеют вторичную полость тела

### ТИПЫ ЖИВОТНЫХ

- 1) Кишечнополостные
- 2) Кольчатые черви

Ответ:

**[2]** Для представителей типа Кольчатые черви характерно:

- 1) Веретеновидное, круглое в поперечном сечении тело, не разделенное на сегменты.
- 2) Отсутствие кровеносной системы.
- 3) Наличие вторичной полости тела.
- 4) Нервная система состоит из окологлоточного нервного кольца и брюшной нервной цепочки.
- 5) Наличие большого числа члеников, по бокам которых расположены щетинки.
- 6) Наличие замкнутого кишечника.

Ответ:



[3] Установите соответствие между признаками и типами червей, для которых они характерны:

**ПРИЗНАКИ**

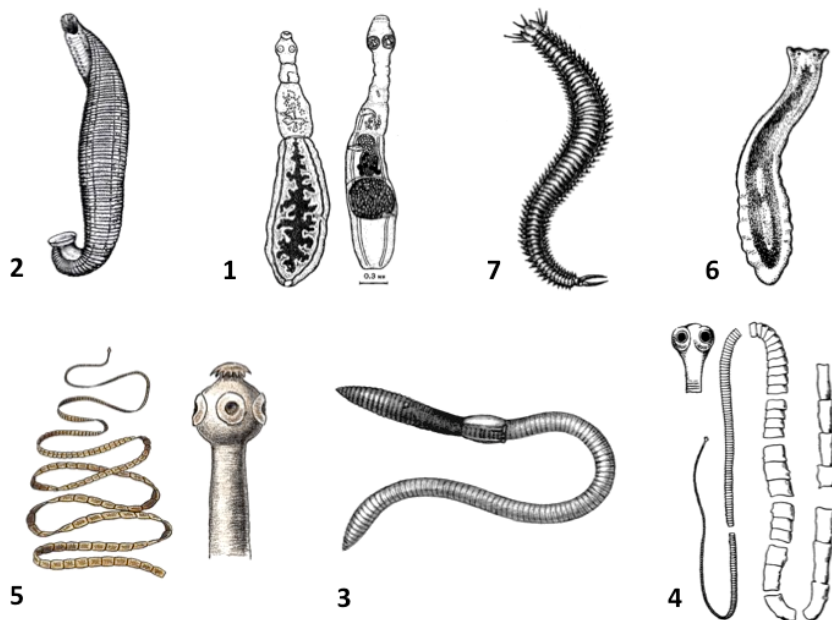
- А) Наличие первичной полости тела
- Б) Наличие только продольных мышц
- В) Наличие брюшной нервной цепочки
- Г) Наличие кровеносной системы
- Д) Тело листовидной или лентовидной формы
- Е) Промежутки между органами заполнены соединительной тканью (паренхимой)

**ТИПЫ ЧЕРВЕЙ**

- 1) Круглые
- 2) Плоские
- 3) Кольчатые

Ответ:

[4] Какой цифрой на рисунке обозначен организм, относящийся к классу Ресничные черви?



Ответ:



**[5]** Установите соответствие между характеристиками и организмами, обозначенными на рисунке выше цифрами 1, 2, 3:

**ХАРАКТЕРИСТИКИ**

- А) Слюна препятствует свертыванию крови
- Б) Способствует аэрации почвы
- В) Выделительная система протонефридиального типа
- Г) Оплодотворение происходит в муфточке
- Д) Жизненный цикл проходит со сменой двух хозяев
- Е) В пищеварительной системе имеется зоб

**ОРГАНИЗМЫ**

- 1) 1
- 2) 2
- 3) 3

Ответ:

**[6]** Установите соответствие между животным и его признаком:

**ПРИЗНАК**

- А) Кровеносная система отсутствует
- Б) Эндопаразит
- В) Развивается без смены хозяев
- Г) Кровеносная система замкнутая
- Д) Питается кровью
- Е) Промежуточным хозяином являются свиньи

**ЖИВОТНОЕ**

- 1) Свиной цепень
- 2) Пиявка медицинская

Ответ:

[7] Установите соответствие между признаком животного и типом, для которого этот признак характерен:

**ПРИЗНАКИ**

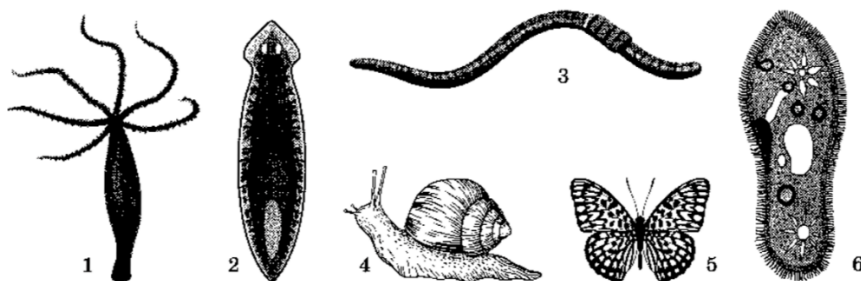
- А) Тело состоит из головы, туловища и ноги (туловища и ноги)
- Б) Нервная система разбросано-узлового типа
- В) Кровеносная система замкнутая
- Г) Тело сегментированное
- Д) У большинства в глотке имеется специфический орган – радула (терка)
- Е) Целомические мешки (вторичная полость тела) имеются только на небольшом участке

**ТИПЫ ЖИВОТНЫХ**

- 1) Кольчатые черви
- 2) Моллюски

Ответ:

[8] Установите соответствие между характеристиками и животными, обозначенными на рисунке цифрами 1, 2, 3, 4:



**ХАРАКТЕРИСТИКИ**

- А) Имеет замкнутую кровеносную систему
- Б) Имеет голову, туловище и ногу
- В) Имеет радиальную симметрию тела
- Г) Имеет разбросано-узловую нервную систему
- Д) Имеет три слепо замкнутые ветви кишечника
- Е) Имеет мезоглею

**ЖИВОТНЫЕ**

- 1) 1
- 2) 2
- 3) 3
- 4) 4

Ответ:



**[9]** К какому типу и классу относится изображенное животное? Ответ обоснуйте. К какой функциональной группе в экосистемах относится это животное?



Ответ:

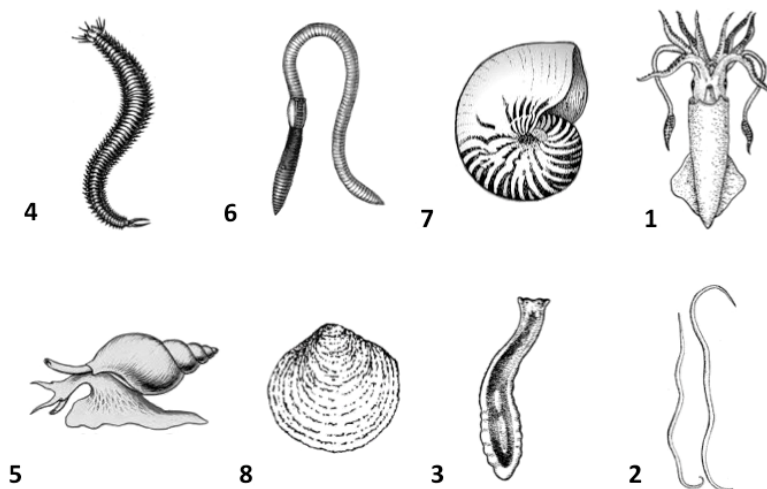
**[10]** Выберите представителей типа Моллюски класса Двустворчатые.

- 1) Морской гребешок.
- 2) Перловица.
- 3) Слизень.
- 4) Мидия.
- 5) Рапана.
- 6) Наутилус.

Ответ:



[11] Какой цифрой на рисунке обозначен организм, относящийся к классу, представители которого дышат с помощью жабер или легких?



Ответ:

[12] Установите соответствие между характеристиками и организмами, обозначенными на рисунке выше цифрами 1, 2, 3, 4:

**ХАРАКТЕРИСТИКИ**

- А) Тело заполнено паренхимой
- Б) Сердце состоит из двух предсердий и желудочка
- В) Образ жизни паразитический
- Г) Кровеносная система замкнутая
- Д) Раковина редуцирована
- Е) Кожно-мускульный мешок содержит три слоя мышц

**ОРГАНИЗМЫ**

- 1) 1
- 2) 2
- 3) 3
- 4) 4

Ответ: