

Привет, биолог!

Это финальная Контрольная работа нашей Песочницы! Ты можешь прислать ответы в виде текста/фото/файла PDF нашему мини-сенсею Яру [@yaaaaaar53](#) При отправке **обязательно напиши свои Имя и Фамилию, и учишься ли ты у нас на курсе.** Мы проверим твою работу в течение недели и пришлем обратную связь.

[1] Установите соответствие между веществами и их свойствами по отношению к воде.

**ВЕЩЕСТВО**

- А) Глюкоза
- Б) Глицерин
- В) Холестерин
- Г) Гликоген
- Д) Крахмал
- Е) Фосфолипиды
- Ж) Простые жиры
- З) Сахароза
- И) Целлюлоза
- К) Мальтоза
- Л) Рибоза
- М) Витамин А
- Н) Хитин

**ОТНОШЕНИЕ К ВОДЕ**

- 1) Гидрофильное и растворяется в воде
- 2) Гидрофильное, но **НЕ** растворяется в воде
- 3) Гидрофобное
- 4) Амфифильное

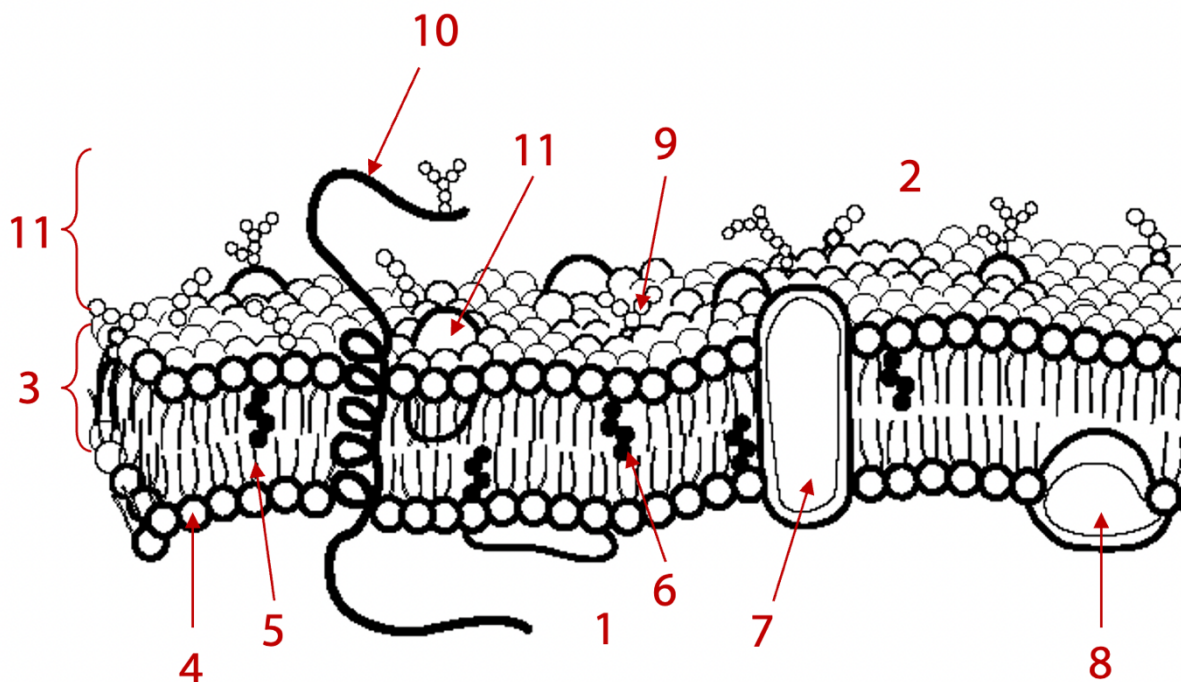
Ответ:

А	Б	В	Г	Д	Е	Ж	З	И	К	Л	М	Н

[2] Клетки, не имеющие прочной клеточной стенки, страдают как от слишком большого количества воды, так и от ее чрезмерной потери. Проблема соблюдения водного баланса решается автоматически, если клетки находятся в изотоническом растворе. У животных одноклеточных обитателей пресных вод сформировалось дополнительное приспособление для регуляции количества воды – сократительная вакуоль, которая выбрасывает из клетки избыток воды. Объясните необходимость такого приспособления для пресноводных одноклеточных животных. Почему сократительные вакуоли отсутствуют у морских одноклеточных?

Ответ:

[3] Как называется структура, изображенная на рисунке? Подпишите все части этой структуры.



Ответ: