



[1] Установите соответствие между характеристиками и типами тканей человека: к каждой позиции, данной в первом столбце, подберите соответствующую позицию из второго столбца.

ХАРАКТЕРИСТИКИ

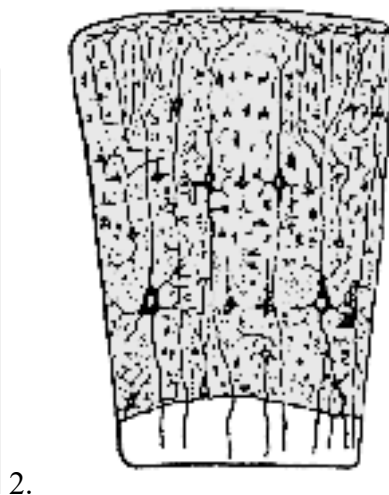
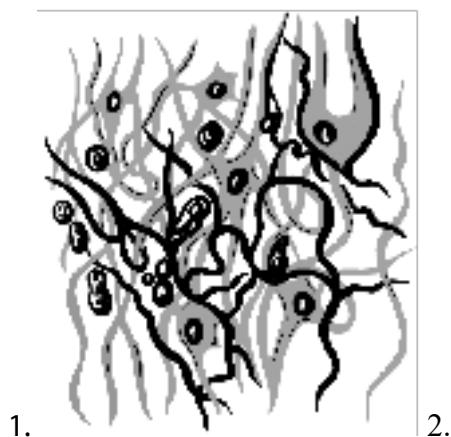
- А) Запасает жиры
- Б) Обеспечивает активное движение
- В) Обладает сократимостью
- Г) Образует серое и белое вещество
- Д) Выполняет функцию опоры
- Е) Вырабатывает антитела

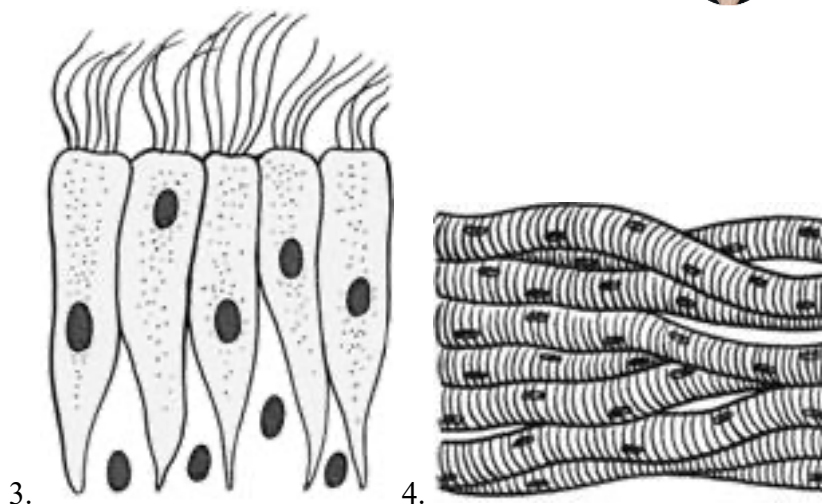
ТИПЫ ТКАНЕЙ

- 1) Соединительная
- 2) Нервная
- 3) Мышечная

Ответ:

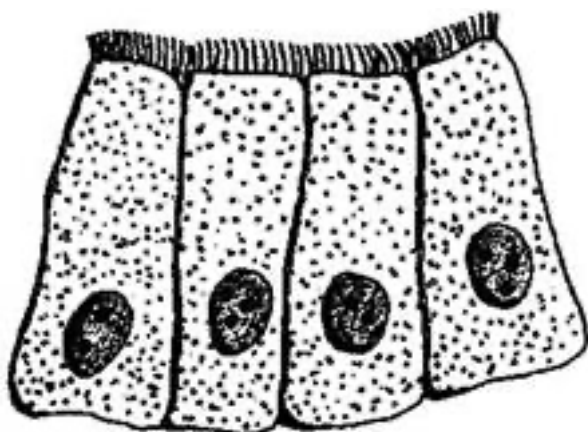
[2] На каком рисунке изображена ткань, структурной единицей которой является нейрон?





Ответ:

[3] Выберите три верных ответа из шести и запишите цифры, под которыми они указаны. Для изображенных на рисунке клеток характерны следующие особенности:



1. Являются эукариотическими.
2. Содержат клеточные стенки.
3. Образуют эпителиальную ткань.
4. Гаплоидны.
5. Способны к митозу.
6. Имеют жгутики.

Ответ:



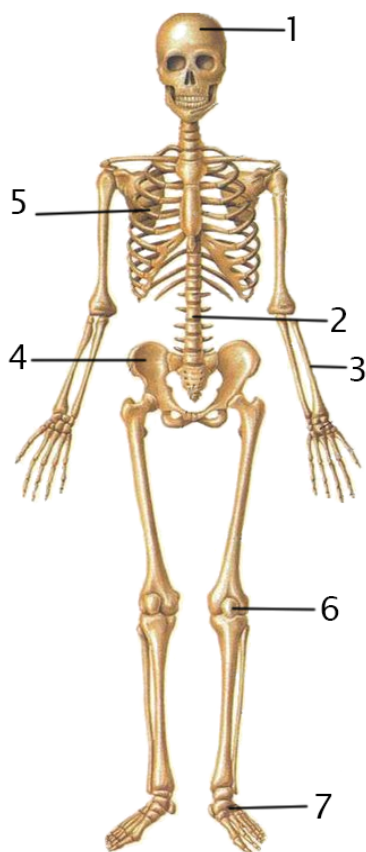
[4] Выберите три верных ответа из шести и запишите цифры, под которыми они указаны.

Какие признаки характерны для волокнистой соединительной ткани человека?

1. Наличие коллагена.
2. Большое количество межклеточного вещества.
3. Сократимость.
4. Эластичность.
5. Содержание кератина.
6. Высокая способность к регенерации.

Ответ:

[5] Какой цифрой на рисунке обозначена структура, которая выполняет функцию защиты от боковых смещений суставных поверхностей конечностей?





[6] Установите соответствие между характеристиками и объектами, обозначенными на рисунке выше цифрами 1, 2, 3, 4: к каждой позиции, данной в первом столбце, подберите соответствующую позицию из второго столбца.

ХАРАКТЕРИСТИКИ

- А) Защищает головной мозг
- Б) Состоит из двух костей
- В) Является опорой тела
- Г) Состоит из трех пар сросшихся костей
- Д) Являетсяместилищем развивающегося плода
- Е) Защищает спинной мозг

ОБЪЕКТЫ

- 1) 1
- 2) 2
- 3) 3
- 4) 4

Ответ:

[7] Установите соответствие между костью черепа человека и их количеством: к каждой позиции, данной в первом столбце, подберите соответствующую позицию из второго столбца.

КОСТИ ЧЕРЕПА

- А) Затылочная
- Б) Верхнечелюстная
- В) Нижнечелюстная
- Г) Височная
- Д) Лобная
- Е) Теменная

ЧЕТНОСТЬ

- 1) Непарная
- 2) Парная

Ответ:





[8] Рассмотрите рисунок с изображением кости скелета человека. Определите отдел скелета, к которому она относится, ее тип и составляющее вещество. Заполните пустые ячейки таблицы, используя элементы, приведенные в списке. Для каждой ячейки, обозначенной буквой, выберите соответствующий элемент из предложенного списка.



ОТДЕЛ СКЕЛЕТА	ТИП КОСТИ	ВЕЩЕСТВО КОСТИ
А....	Б....	В....

Список элементов:

1. Скелет головы.
2. Трубчатая кость.
3. Тонкий слой компактного вещества вокруг губчатого.
4. Губчатая кость.
5. Скелет туловища.
6. Много компактного вещества.
7. Плоская кость.
8. Скелет конечностей.

Ответ:

[9] Установите соответствие между характеристиками и отделами скелета человека: к каждой позиции, данной в первом столбце, подберите соответствующую позицию из второго столбца.

ХАРАКТЕРИСТИКИ

- А) Состоит из трубчатых и губчатых костей
- Б) Большинство костей соединяется через тонкую прослойку соединительной ткани
- В) Содержит кость, соединяющую кисть и плечо

ОТДЕЛЫ СКЕЛЕТА

- 1) Мозговой отдел черепа
- 2) Грудная клетка
- 3) Верхняя конечность



Г) У человека относительно шире, чем у человекообразных обезьян

Д) Внутри находится железа, в которая вырабатывает тропные гормоны

Е) Полуподвижный характер соединения костей

Ответ:

[10] Проанализируйте таблицу «Соединения костей». Заполните пустые ячейки таблицы, используя термины, приведенные в списке. Запишите выбранные цифры в порядке, соответствующем буквам.

Объект	Тип соединения костей	Место нахождения в организме человека
Позвоночник	Б....	Позвоночник
Локтевой сустав	Подвижное	В....
А....	Неподвижное	Туловище

Список терминов и понятий:

1. Блоковое.
2. Полуподвижное.
3. Череп.
4. Грудная клетка.
5. Таз.
6. Запястье.
7. Верхняя конечность.
8. Пояс верхних конечностей.

Ответ:

[11] Выберите три верных ответа из шести и запишите в таблицу цифры, под которыми они указаны.

Сходство всех мышечных тканей человека состоит в:

1. Осуществлении защитной функции.
2. Способности к возбуждению и сокращению.
3. Устанавливанию связей между органами.
4. Происхождению из мезодермы.
5. Выполнении опорной функции.

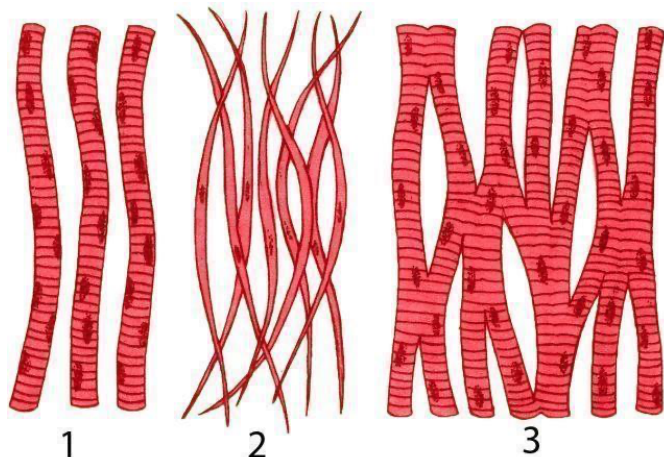




6. Отнесении к соединительной ткани.

Ответ:

[12] Установите соответствие между характеристиками и типами мышечной ткани, представленными на рисунках. Запишите цифры 1-3 в порядке, соответствующем буквам.



- А) Образована многоядерными клетками, образующими длинные волокна.
- Б) Способна генерировать и проводить электрический импульс.
- В) Состоит из коротких веретеновидных клеток.
- Г) Состоит из клеток с боковыми отростками, образующими контакты между собой.
- Д) Управляется соматической нервной системой.
- Е) Находится в стенках желудка и кишечника.

Ответ:

[13] Выберите три верных ответа из шести и запишите в таблицу цифры, под которыми они указаны.

К отличиям поперечнополосатой мышечной ткани от гладкой относятся:

1. Наличие митохондрий.
2. Белковые волокна.
3. Веретеновидная форма.
4. Множество ядер.
5. Чередование актина и миозина.
6. Большая длина клеток.

Ответ:





[14] Выберите три верных ответа из шести и запишите в таблицу цифры, под которыми они указаны.

В состав каких органов входит гладкая мышечная ткань?

1. Сердца.
2. Диафрагмы.
3. Желудка.
4. Гипофиза.
5. Аорты.
6. Мочевого пузыря.

Ответ:

