



[1] Для животного, изображенного на рисунке, характерны следующие признаки:



- 1) Тело сегментировано.
- 2) Трехслойные животные с двусторонней симметрией тела.
- 3) Полость тела отсутствует, промежутки между органами заполнены паренхимой.
- 4) Полость тела смешанная.
- 5) Кровеносная система замкнутого типа.
- 6) Пищеварительная система не имеет анального отверстия.

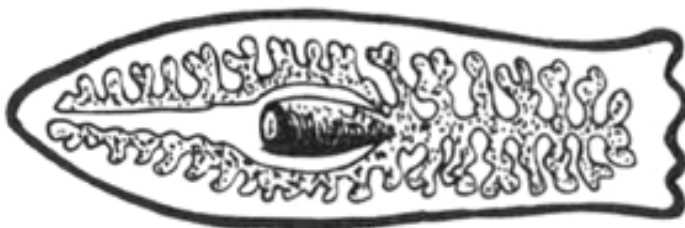
Ответ:

[2] Для плоских червей характерно наличие:

- 1) Анального отверстия.
- 2) Кишечника.
- 3) Легких.
- 4) Жабр.
- 5) Двух нервных стволов.
- 6) Гермафродитизма.

Ответ:

[3] Если у животного сформировалась пищеварительная система, изображенная на рисунке, то для этого животного характерны:





- 1) Кровеносная система замкнутого типа.
- 2) Первичная полость тела.
- 3) Нервная система лестничного типа.
- 4) Наличие ресничного эпителия.
- 5) Жаберное дыхание.
- 6) Выделительная система протонефридального типа.

Ответ:

[4] Каких из перечисленных животных относят к плоским червям?

- 1) Человеческая аскарида.
- 2) Белая планария.
- 3) Бычий цепень.
- 4) Дождевой червь.
- 5) Печеночный сосальщик.
- 6) Луковая нематода.

Ответ:

[5] Установите последовательность процессов жизненного цикла печеночного сосальщика, начиная с взрослой особи.

- 1) Личинка с ресничками внедряется в тело прудовика.
- 2) Взрослая особь обитает в желчных протоках печени.
- 3) Образование цисты.
- 4) Проникновение особей паразитического червя в брюшную полость.
- 5) Хвостатая личинка выходит в водоем.

Ответ:



[6] К паразитическим плоским червям относятся:

- 1) Широкий лентец.
- 2) Белая планария.
- 3) Аскарида.
- 4) Нереида.
- 5) Печеночный сосальщик.
- 6) Свиной цепень.

Ответ:

[7] Установите правильную последовательность стадий развития бычьего цепня, начиная с выделения созревшего яйца во внешнюю среду.

- 1) Заглатывание яиц вместе с травой крупным рогатым скотом.
- 2) Употребление финнозного мяса окончательным хозяином.
- 3) Выделение концевых члеников со зрелыми яйцами во внешнюю среду.
- 4) Выход в желудке шестикрючной личинки и проникновение в кровеносное русло.
- 5) Прикрепление к стенке кишечника и рост в длину взрослого червя.
- 6) Развитие личиночной стадии в финну в мышцах.

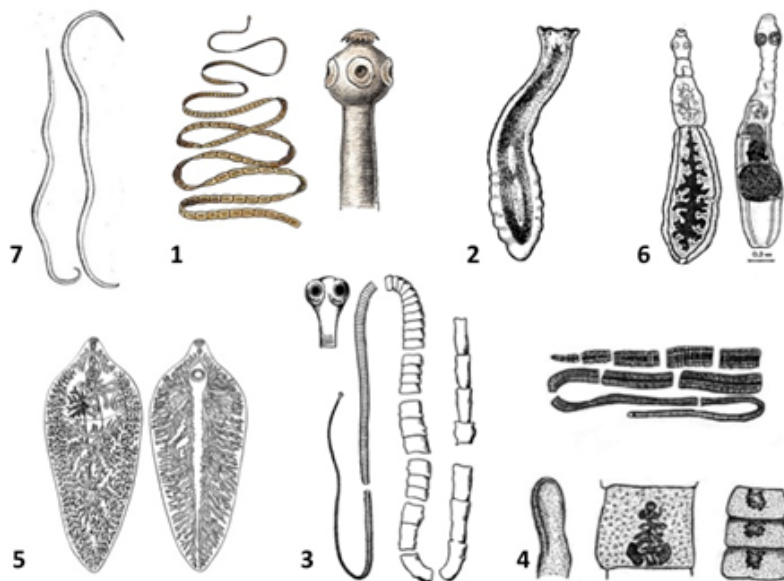
Ответ:

[8] Многие плоские черви – внутренние паразиты других животных и человека. Какие особенности строения и жизнедеятельности позволяют им вести такой образ жизни? Укажите не менее четырех особенностей. Ответ поясните.

Ответ:



[9] Какой цифрой на рисунке обозначен организм, паразитирующий только в человеке?



Ответ:

[10] Установите соответствие между характеристиками и организмами, обозначенными на рисунке выше цифрами 1, 2, 3, 4:

ХАРАКТЕРИСТИКИ

- А) Ведет хищнический образ жизни
- Б) Промежуточным хозяином может стать человек
- В) Промежуточный хозяин – корова
- Г) Окончательные хозяева – хищные млекопитающие, человек
- Д) Ведет скрытный образ жизни в пресных водоемах
- Е) Имеет развитые органы чувств

ОРГАНИЗМЫ

- 1) 1
- 2) 2
- 3) 3
- 4) 4

Ответ:



[11] Укажите не менее трех отличий в строении животных типа Круглые черви от свободноживущих животных типа Плоские черви.

Ответ:

[12] Какие из приведенных ниже характеристик относятся к аскариде человеческой?

- 1) Замкнутая кровеносная система.
- 2) Питание через всю поверхность тела.
- 3) Раздельнополость.
- 4) Анаэробный метаболизм у взрослых особей.
- 5) Жизненный цикл с чередованием хозяев.
- 6) Наличие кутикулы.

Ответ:

[13] Установите последовательность стадий развития человеческой аскариды, начиная с процесса инвазии человека паразитом.

- 1) Превращение личинки во взрослого червя.
- 2) Проникновение личинки в легкое.
- 3) Заражение человека созревшими яйцами аскариды.
- 4) Выход личинки в кишечнике и ее внедрение в кровяное русло.
- 5) Вторичное попадание личинки в кишечник.

Ответ:





[14] Установите соответствие между паразитическими червями и их особенностями:

ОСОБЕННОСТИ

- А) Гермафродит
- Б) Размер тела 5-10 мм
- В) Форма тела лентовидная
- Г) Раздельнополые животные
- Д) Жизненный цикл со сменой хозяев
- Е) Есть пищеварительная система

ВИД ЧЕРВЯ

- 1) Свиной цепень
- 2) Острица

Ответ: