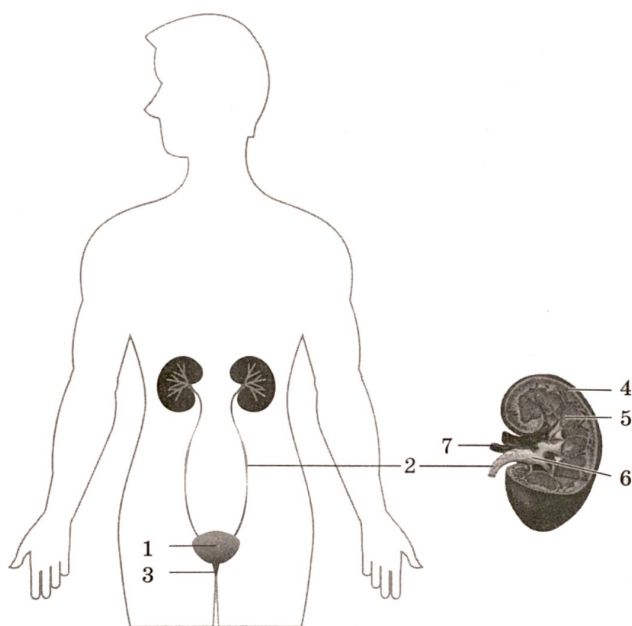


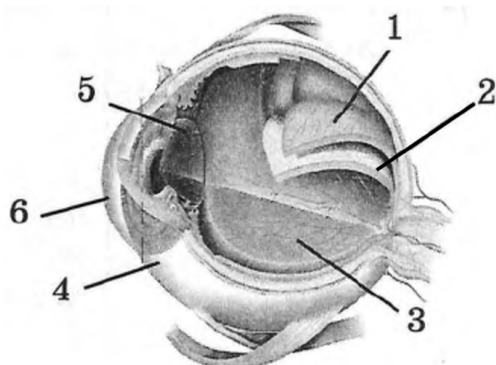


Анатомия



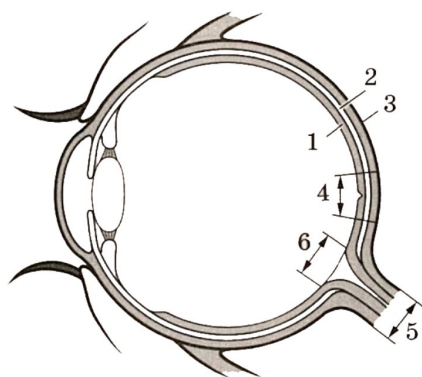
Выделительная система человека

- 1 – мочевой пузырь
- 2 – мочеточник
- 3 – мочеиспускательный канал
- 4 – корковое вещество
- 5 – мозговое вещество
- 6 – почечная лоханка
- 7 – сосуд почки



Строение глаза

- 1 – сосудистая оболочка
- 2 – сетчатка
- 3 – стекловидное тело
- 4 – склера
- 5 – хрусталик
- 6 – роговица



Строение глаза

- 1 – сетчатка
- 2 – сосудистая оболочка
- 3 – склера (белочная оболочка)
- 4 – желтое пятно
- 5 – зрительный нерв
- 6 – слепое пятно

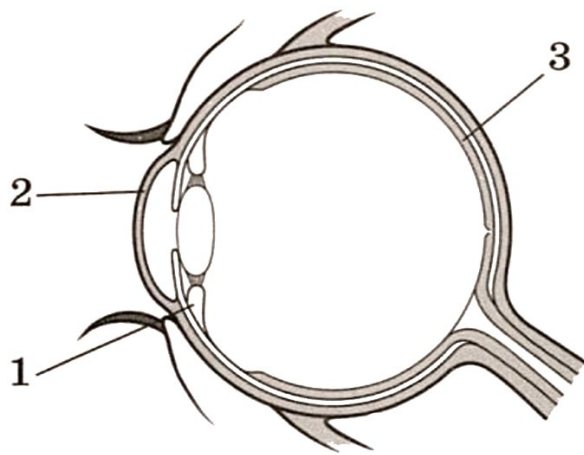
Курс подготовки к ЕГЭ–2027 по биологии

- ♥ Короткие теоретические видео.
- ♥ Практические вебинары.
- ♥ Бумажная рабочая тетрадь по генетике.
- ♥ Чат с учителем и проверка заданий 2 части.



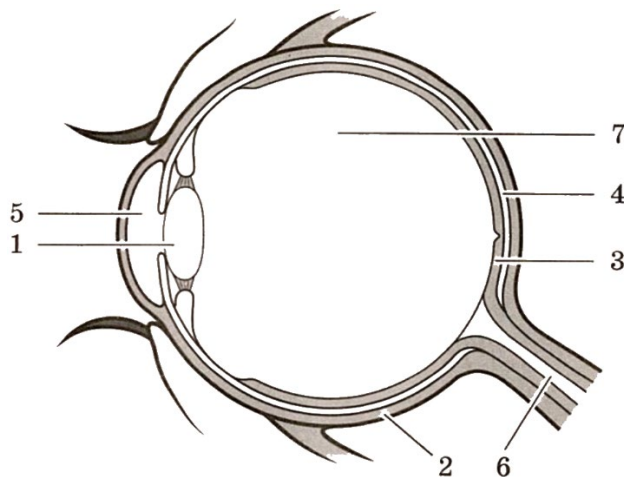
stepenin.ru/bio





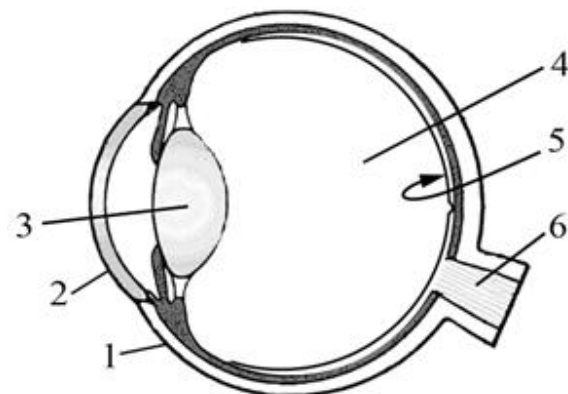
Строение глаза человека

- 1 – ресничное тело
- 2 – роговица
- 3 – сетчатка



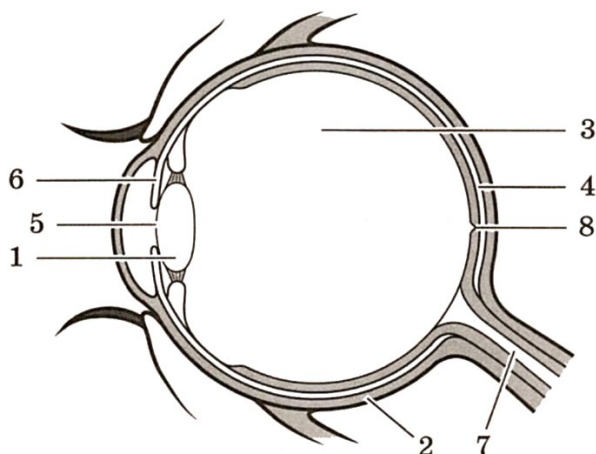
Строение глаза человека

- 1 – хрусталик
- 2 – склера (белочная оболочка)
- 3 – сетчатка
- 4 – сосудистая оболочка
- 5 – передняя камера глаза
- 6 – зрительный нерв
- 7 – стекловидное тело



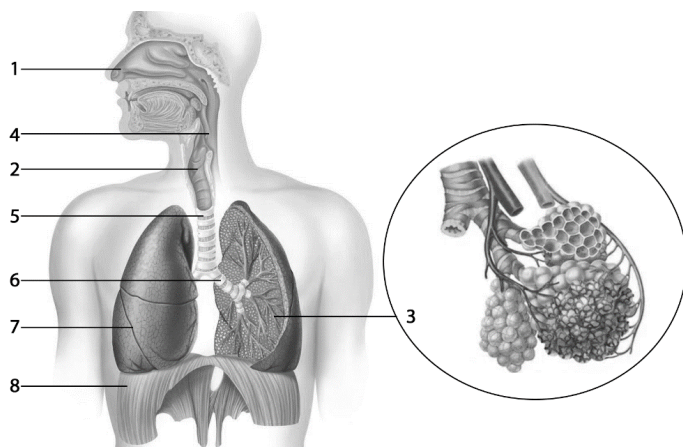
Строение глаза человека

- 1 – склера (белочная оболочка)
- 2 – роговица
- 3 – хрусталик
- 4 – стекловидное тело
- 5 – сетчатка
- 6 – зрительный нерв



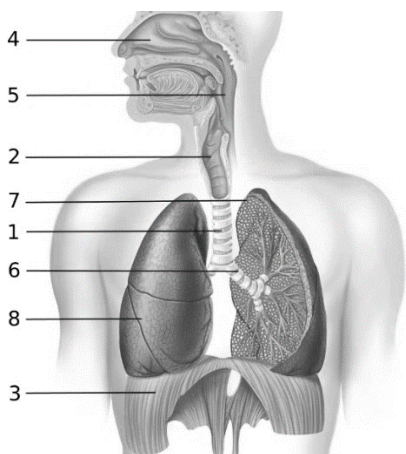
Строение глаза человека

- 1 – хрусталик
- 2 – склера (белочная оболочка)
- 3 – стекловидное тело
- 4 – сосудистая оболочка
- 5 – зрачок
- 6 – радужная оболочка
- 7 – зрительный нерв
- 8 – желтое пятно



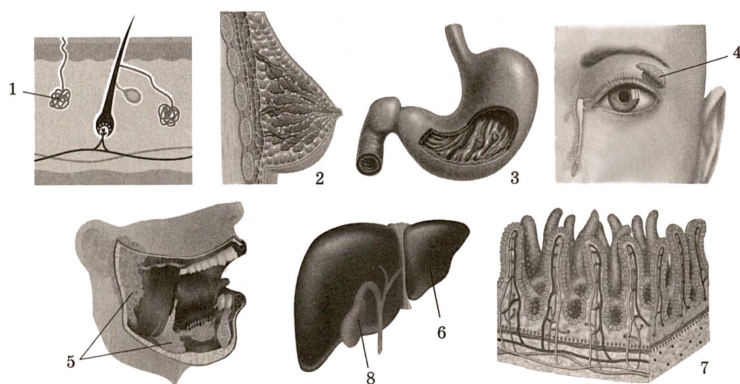
Дыхательная система человека

- 1 – носовая полость
- 2 – гортань
- 3 – ацинус/альвеола/bronхиола
- 4 – надгортанник
- 5 – трахея
- 6 – бронх
- 7 – легкое
- 8 – диафрагма



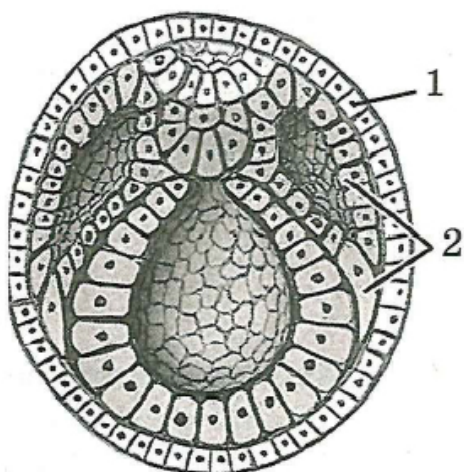
Дыхательная система человека

- 1 – трахея
- 2 – гортань
- 3 – диафрагма
- 4 – носовая полость
- 5 – носоглотка
- 6 – бронх
- 7 – альвеола
- 8 – легкое



Железы внешней секреции

- 1 – потовая железа
- 2 – молочная железа
- 3 – слизистая желудка
- 4 – слёзная железа
- 5 – слюнные железы
- 6 – печень
- 7 – слизистая тонкого кишечника
- 8 – желчный пузырь (не железа!)



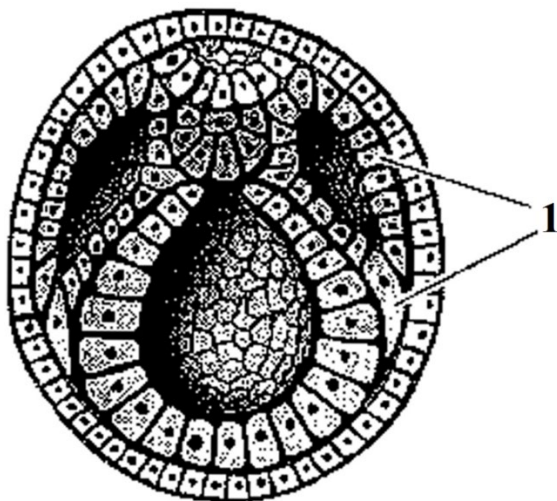
Нейрула

- 1 – эктодерма
- 2 – мезодерма



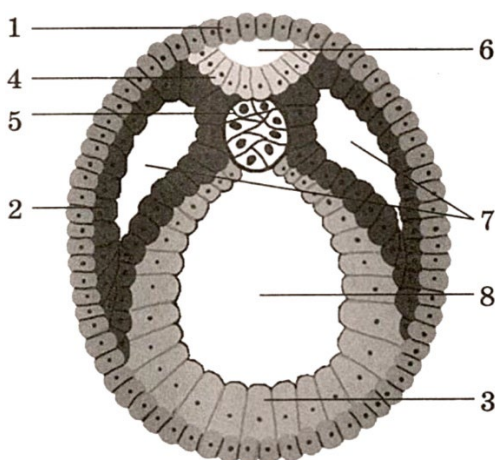
Нейрула

1 – мезодерма



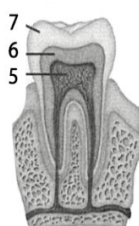
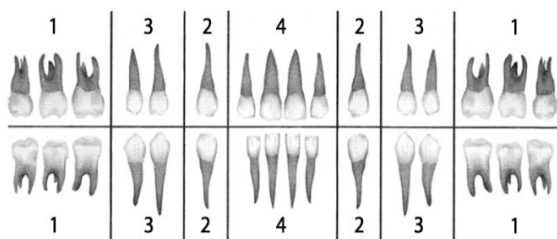
Нейрула

1 – эктодерма
2 – мезодерма
3 – энтодерма
4 – нервная трубка
5 – хорда
6 – полость нервной трубки
7 – целом (вторичная полость тела)
8 – полость кишечника (гастральная полость)



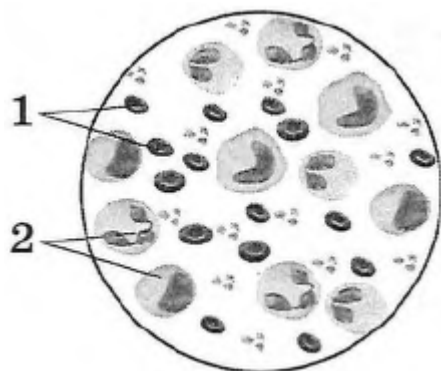
Типы зубов и строение зуба

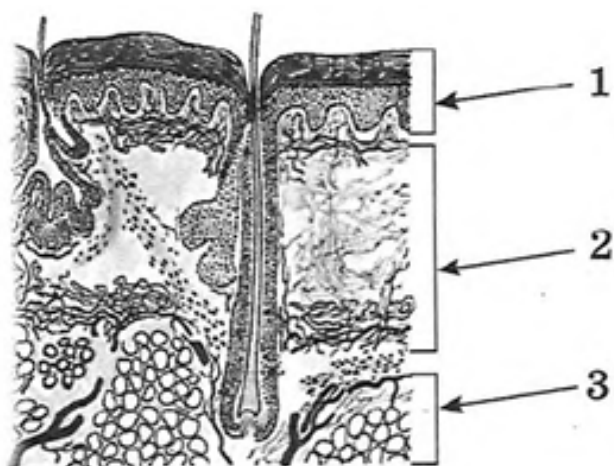
1 – моляры
2 – клыки
3 – премоляры
4 – резцы
5 – пульпа
6 – дентин
7 – эмаль



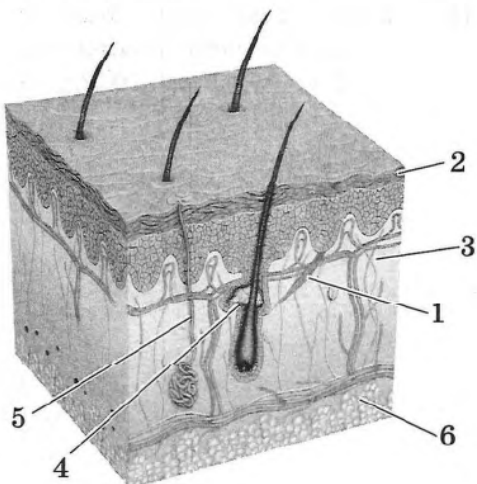
Форменные элементы крови

1 – эритроциты
2 – лейкоциты

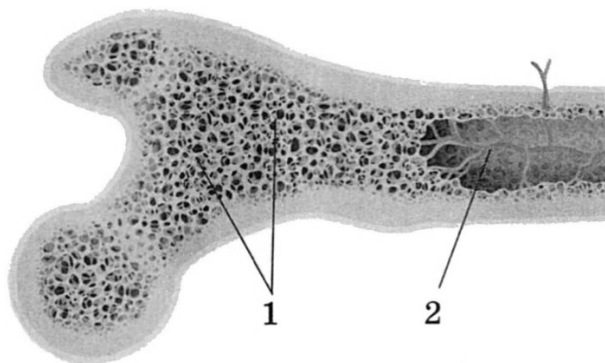




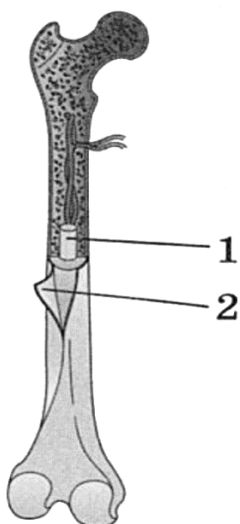
Кожа человека
1 – эпидермис
2 – дерма
3 – гиподерма (подкожная
жировая клетчатка)



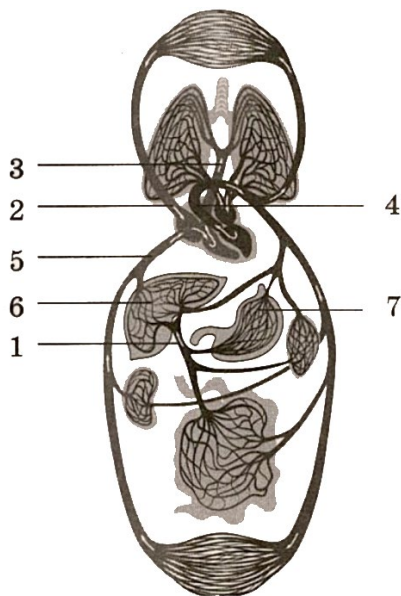
Кожа человека
1 – мышца волосяного фолликула
2 – эпидермис
3 – дерма
4 – сальная железа
5 – проток потовой железы
6 – гиподерма



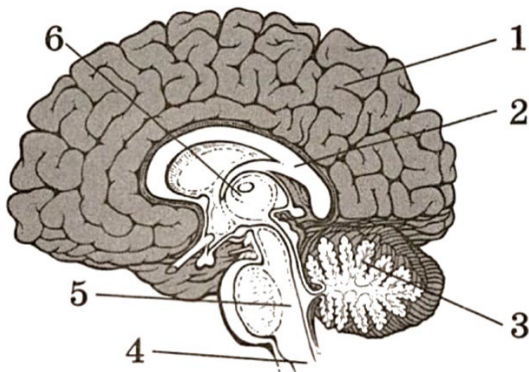
Трубчатая кость
1 – губчатое вещество
2 – полость трубчатой кости



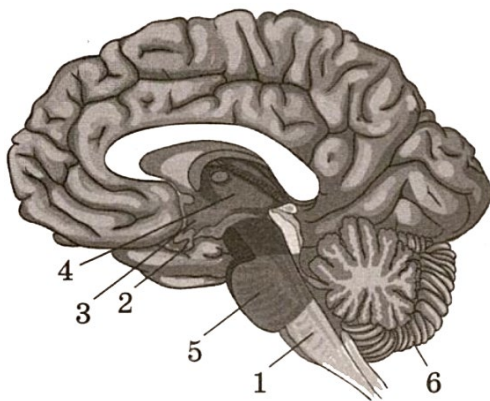
Трубчатая кость
1 – желтый костный мозг
2 – надкостница



- 1 – воротная вена печени
- 2 – верхняя полая вена
- 3 – легочный ствол
- 4 – аорта
- 5 – нижняя полая вена
- 6 – печень
- 7 – желудок



- Головной мозг
- 1 – большие полушария (кора больших полушарий)
 - 2 – мозолистое тело
 - 3 – мозжечок
 - 4 – продолговатый мозг
 - 5 – мост
 - 6 – промежуточный мозг



- Головной мозг
- 1 – продолговатый мозг
 - 2 – гипофиз
 - 3 – гипоталамус
 - 4 – таламус
 - 5 – мост
 - 6 – мозжечок

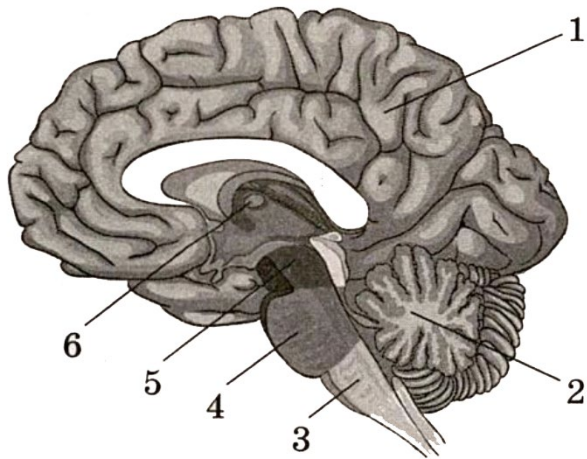
Секретная страница к ЕГЭ по биологии

- ♥ Мега-вебинары с теорией.
- ♥ Практические вебинары по всем темам.
- ♥ Домашнее задание к каждой теме.
- ♥ Интенсивы к ЕГЭ.



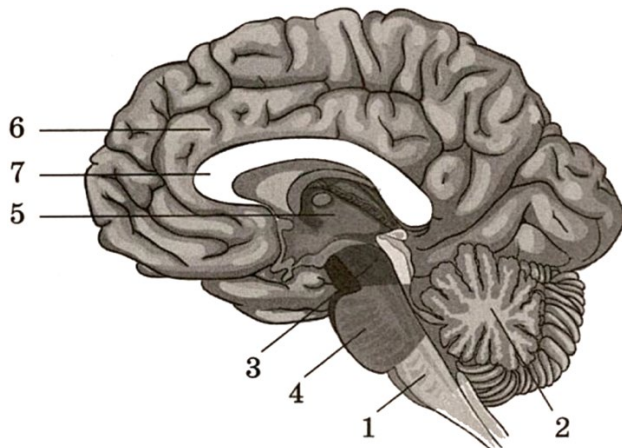
stepenin.ru/courses/bio-ege





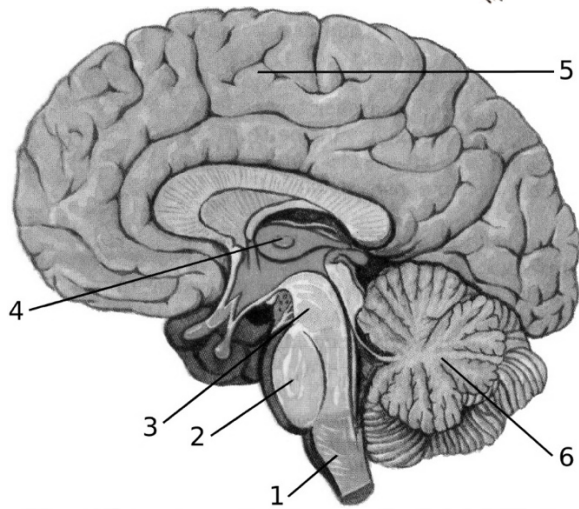
Головной мозг

- 1 – большие полушария
- 2 – мозжечок
- 3 – продолговатый мозг
- 4 – мост
- 5 – средний мозг
- 6 – промежуточный мозг



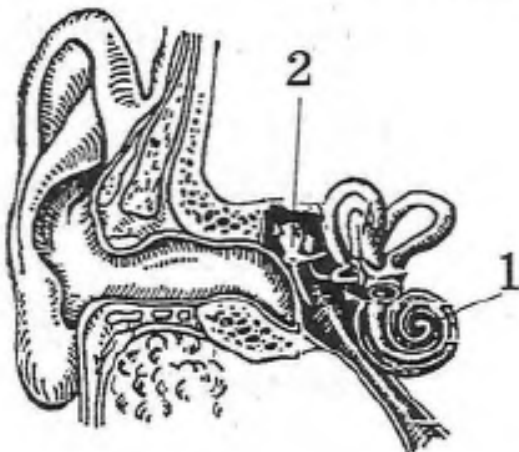
Головной мозг

- 1 – продолговатый мозг
- 2 – мозжечок
- 3 – средний мозг
- 4 – мост
- 5 – промежуточный мозг
- 6 – большие полушария
- 7 – мозолистое тело

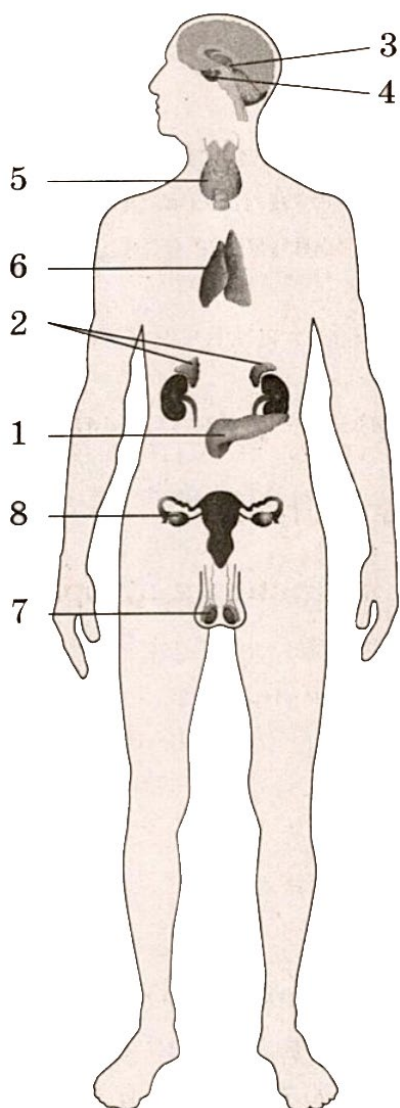


Головной мозг

- 1 – продолговатый мозг
- 2 – мост
- 3 – средний мозг
- 4 – промежуточный мозг
- 5 – большие полушария
- 6 – мозжечок



- 1 – улитка (внутреннее ухо)
- 2 – слуховые косточки (среднее ухо)



Эндокринная система человека

- 1 – поджелудочная железа
- 2 – надпочечники
- 3 – эпифиз
- 4 – гипофиз
- 5 – щитовидная железа
- 6 – тимус (вилочковая железа)
- 7 – яички
- 8 – яичники

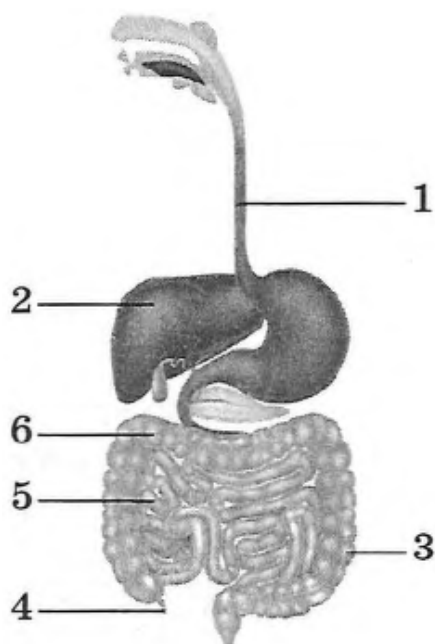
Курс подготовки к ЕГЭ–2027 по биологии

- ♥ Короткие теоретические видео.
- ♥ Практические вебинары.
- ♥ Бумажная рабочая тетрадь по генетике.
- ♥ Чат с учителем и проверка заданий 2 части.



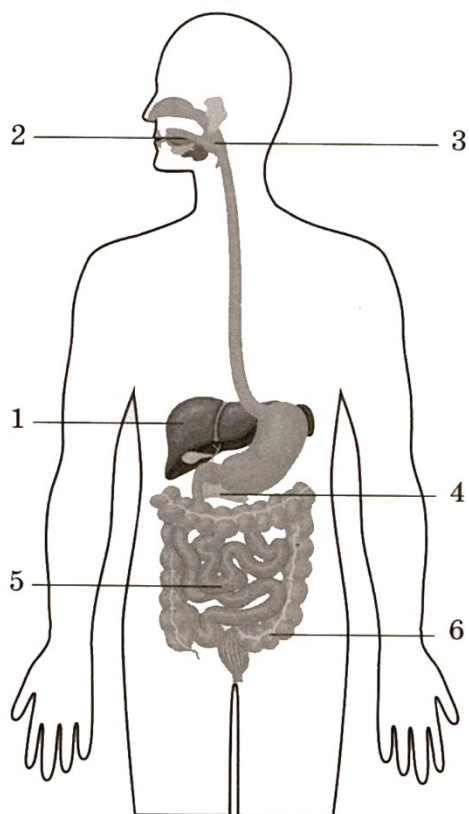
stepenin.ru/bio





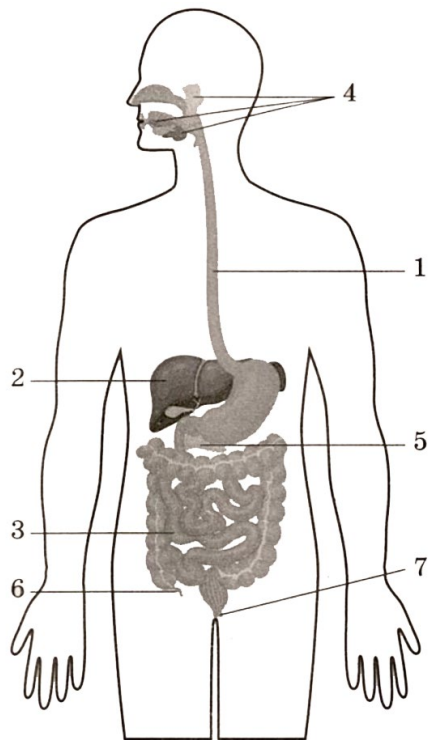
Пищеварительная система

- 1 – пищевод
- 2 – печень
- 3 – сигмовидная кишка
- 4 – аппендикс
- 5 – тонкий кишечник
- 6 – толстый кишечник



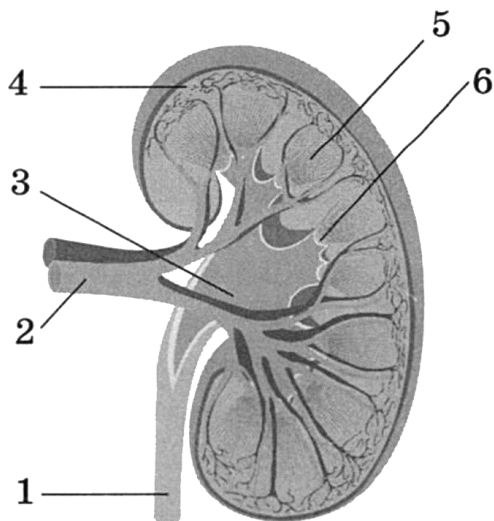
Пищеварительная система

- 1 – печень
- 2 – ротовая полость
- 3 – глотка
- 4 – поджелудочная железа
- 5 – тонкий кишечник
- 6 – толстый кишечник



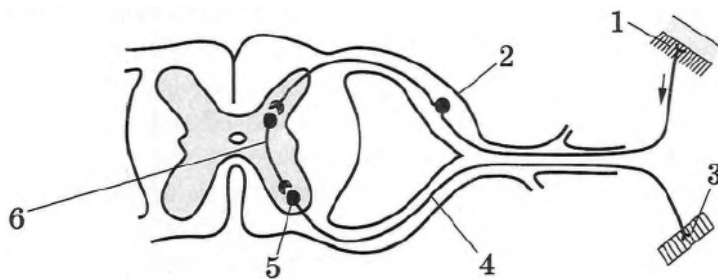
Пищеварительная система

- 1 – пищевод
- 2 – печень
- 3 – тонкий кишечник
- 4 – слюнные железы
- 5 – поджелудочная железа
- 6 – аппендикс
- 7 – анальное отверстие (прямая кишка)



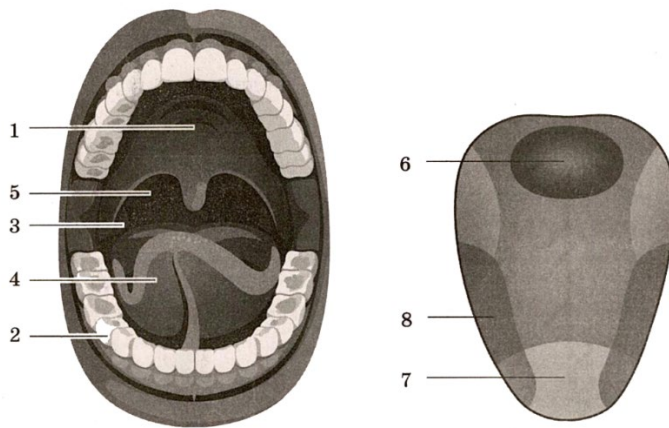
Строение почки

- 1 – мочеточник
- 2 – сосуд почки
- 3 – почечная лоханка
- 4 – корковое вещество
- 5 – мозговое вещество (почечная пирамида)
- 6 – почечная чаша



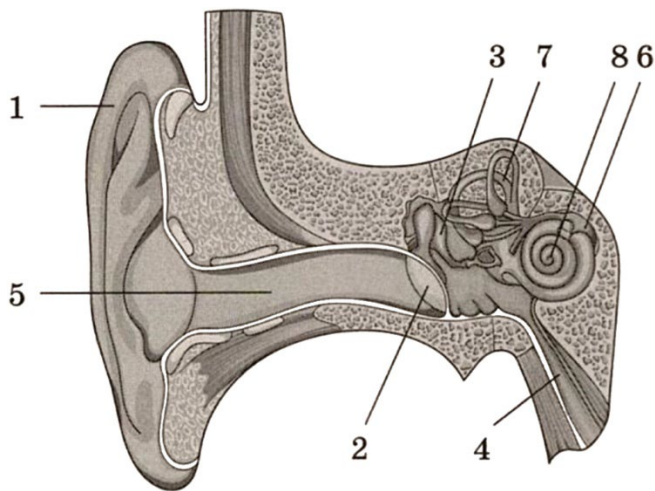
Спинал мозг (рефлекторная дуга)

- 1 – рецептор
- 2 – спинномозговой ганглий
- 3 – рабочий орган (мышца)
- 4 – аксон двигательного нейрона (чувствительный) ганглий
- 5 – тело двигательного нейрона
- 6 – вставочный нейрон



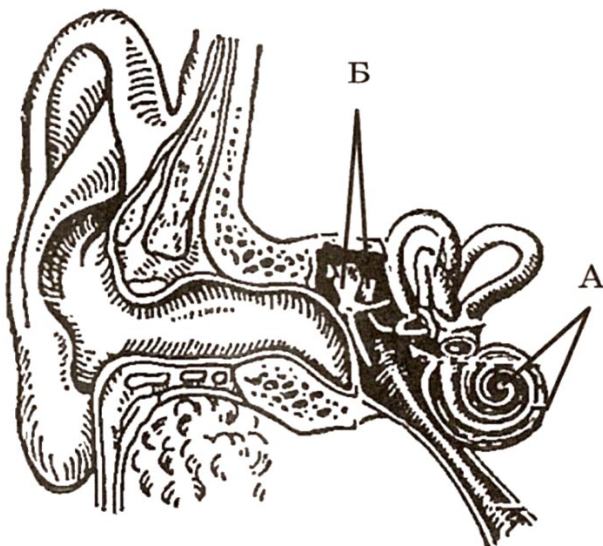
Ротовая полость и вкусовые зоны языка

- 1 – твёрдое нёбо
- 2 – зубы
- 3 – миндалина
- 4 – язык
- 5 – мягкое нёбо
- 6 – горький
- 7 – сладкий
- 8 – солёный

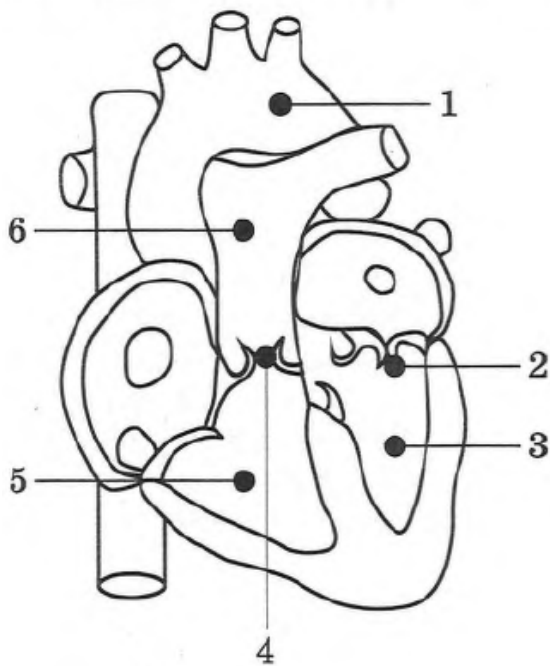


Строение уха

- 1 – ушная раковина
- 2 – барабанная перепонка
- 3 – слуховые косточки
- 4 – евстахиева труба
- 5 – наружный слуховой проход
- 6 – преддверно-улитковый нерв
- 7 – полукружные каналы
- 8 – улитка

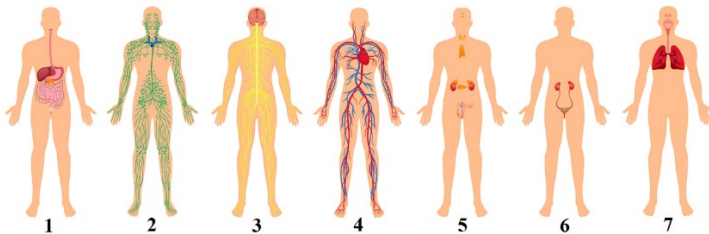


- А – улитка
- Б – слуховые косточки



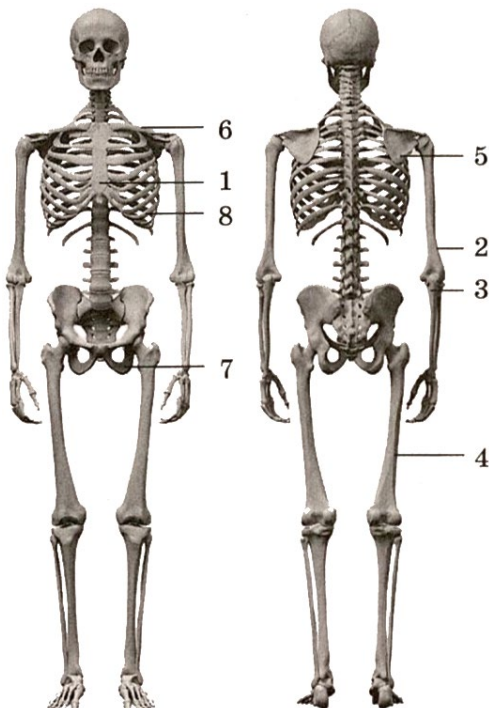
Строение сердца

- 1 – аорта
- 2 – двустворчатый (митральный) клапан
- 3 – левый желудочек
- 4 – трёхстворчатый клапан
- 5 – правый желудочек
- 6 – лёгочный ствол



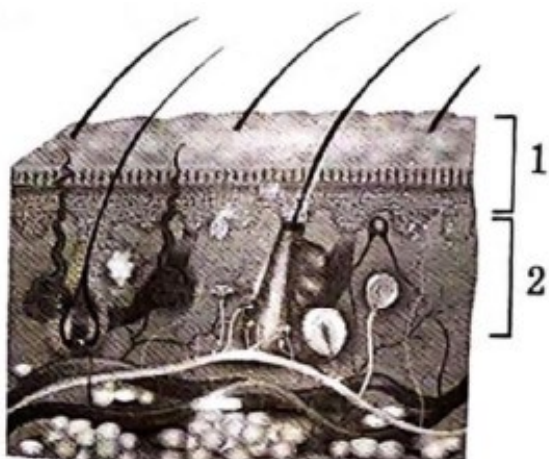
Системы органов человека

- 1 – Пищеварительная
- 2 – Лимфатическая
- 3 – Нервная
- 4 – Кровеносная
- 5 – Эндокринная
- 6 – Выделительная
- 7 – Дыхательная



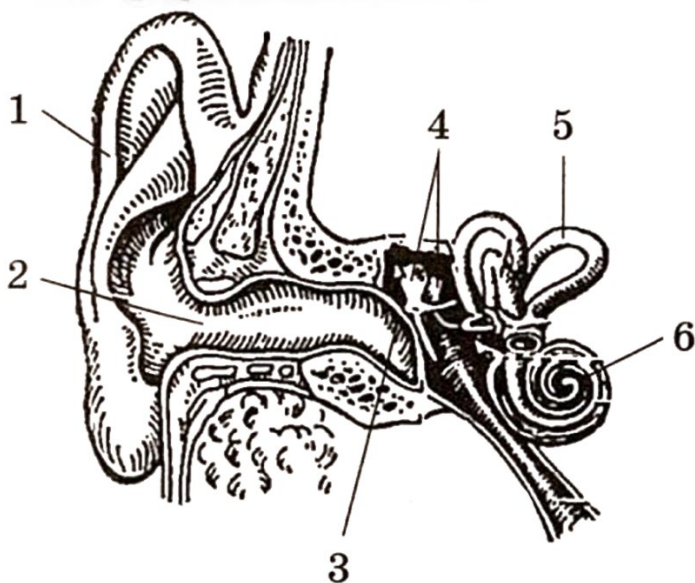
Скелет

- 1 – грудина
- 2 – плечевая кость (плечо)
- 3 – предплечье
- 4 – бедренная кость (бедро)
- 5 – лопатка
- 6 – ключица
- 7 – таз
- 8 – ребра



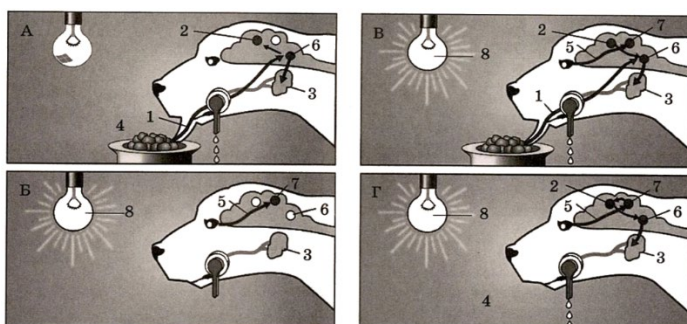
Кожа

- 1 – эпидермис
- 2 – дерма

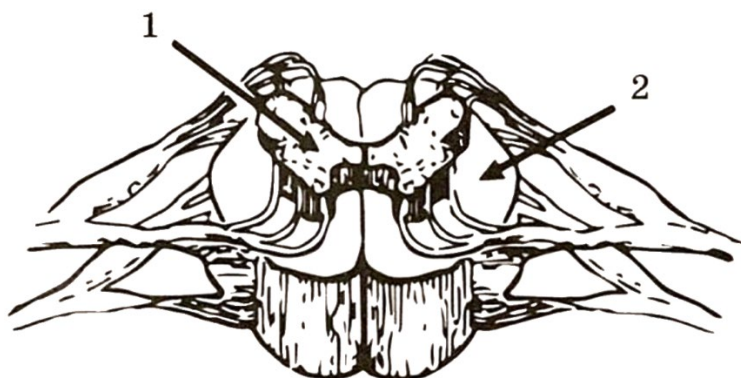


Ухо

- 1 – ушная раковина
- 2 – наружный слуховой проход
- 3 – барабанная перепонка
- 4 – слуховые косточки
- 5 – полукружные каналы
- 6 – улитка



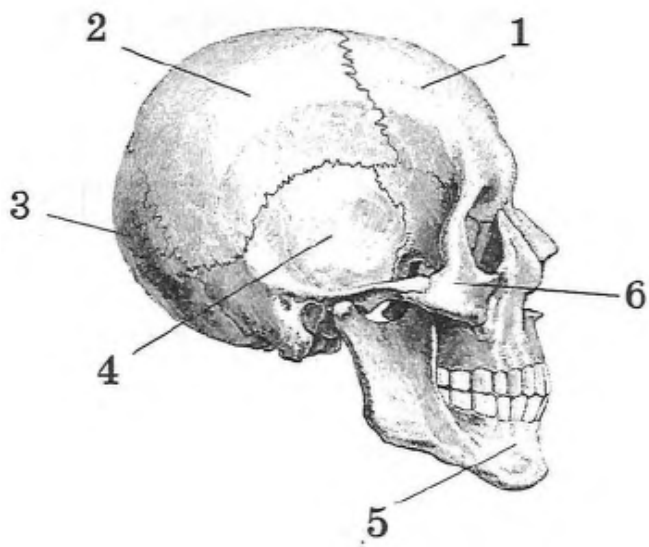
- 1 – рецепторы языка
- 2 – пищеварительный центр в коре больших полушарий
- 3 – слюнные железы
- 4 – безусловный раздражитель
- 5 – зрительный нерв
- 6 – слюноотделительный центр в продолговатом мозге
- 7 – зрительная кора (затылочная доля коры больших полушарий)
- 8 – условный раздражитель



- Спинной мозг
- 1 – серое вещество
 - 2 – белое вещество

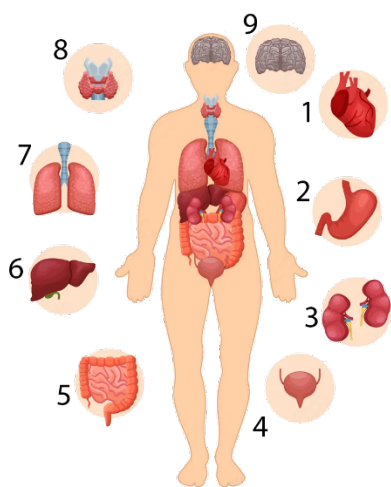


Холерик

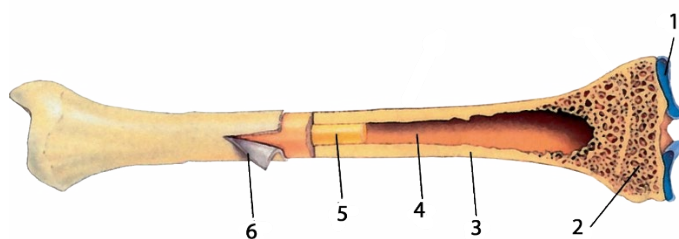


Череп человека

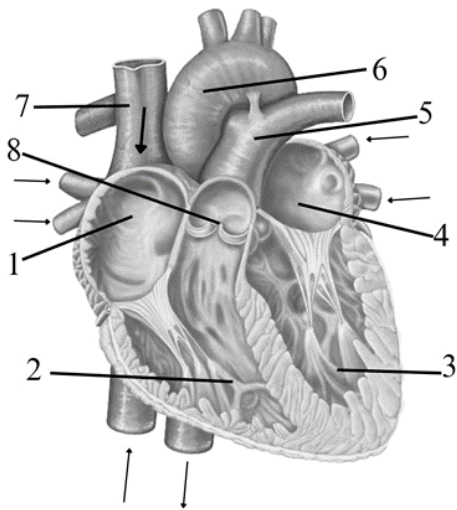
- 1 – лобная кость
- 2 – теменная кость
- 3 – затылочная кость
- 4 – височная кость
- 5 – нижнечелюстная кость
- 6 – верхнечелюстная кость



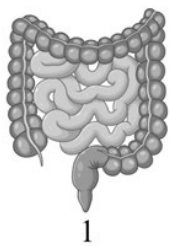
- 1 – сердце
- 2 – желудок
- 3 – почки
- 4 – мочевого пузырь
- 5 – кишечник
- 6 – печень
- 7 – легкие
- 8 – щитовидная железа
- 9 – головной мозг



- 1 – суставной хрящ
- 2 – губчатое вещество
- 3 – компактное вещество
- 4 – костномозговая полость
- 5 – желтый костный мозг
- 6 – надкостница



- 1 – правое предсердие
- 2 – правый желудочек
- 3 – левый желудочек
- 4 – левое предсердие
- 5 – легочная артерия
- 6 – аорта
- 7 – верхняя полая вена
- 8 – полулунный клапан



1



2



3

- 1 – кишечник
- 2 – печень
- 3 – лёгкие
- 4 – мочевой пузырь
- 5 – почки
- 6 – поджелудочная железа



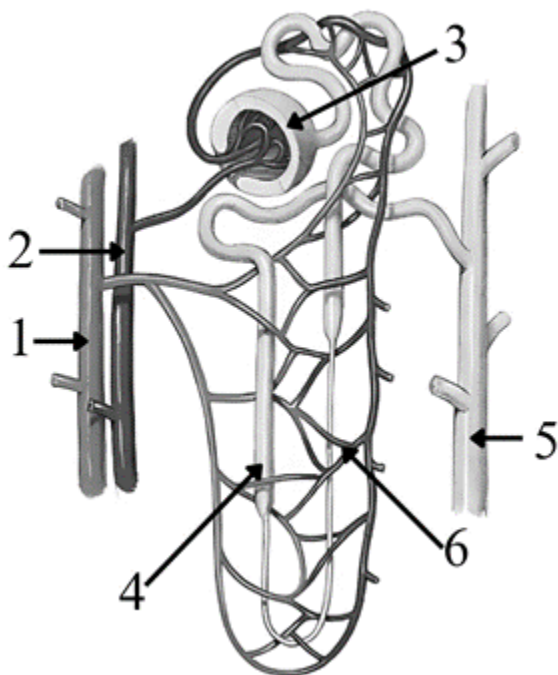
4



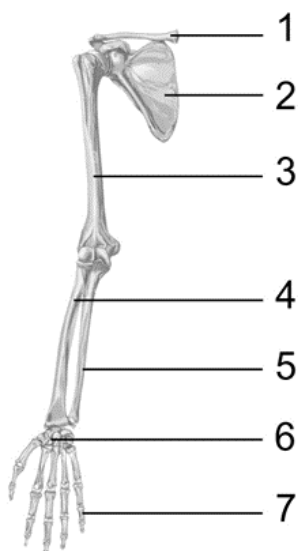
5



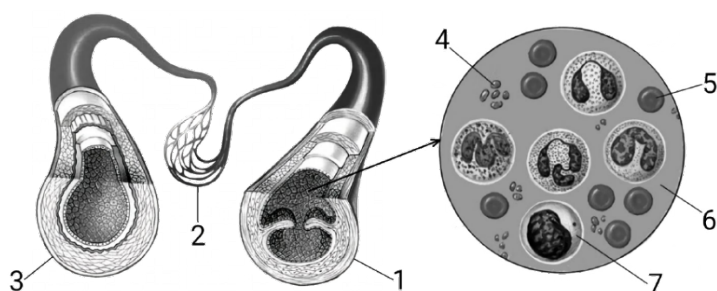
6



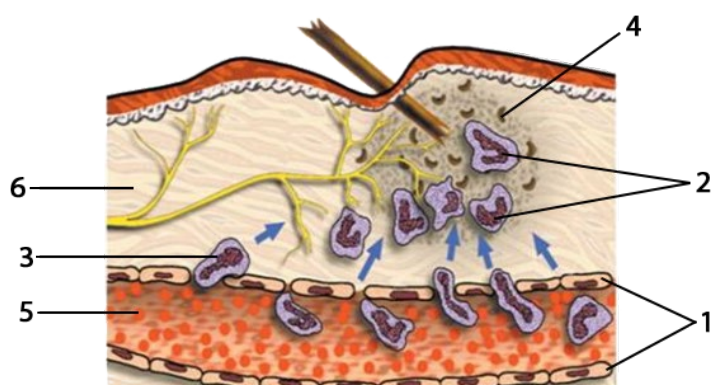
- 1 – почечная вена
- 2 – почечная артерия
- 3 – капсула Боумана-Шумлянско
- 4 – проксимальный извитой каналец
- 5 – собирательная трубка
- 6 – сеть капилляров



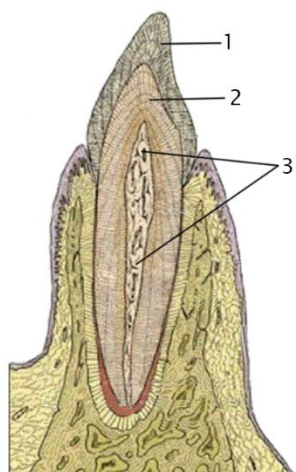
- 1 – ключица
- 2 – лопатка
- 3 – плечевая кость
- 4 – лучевая кость
- 5 – плечевая кость
- 6 – кости запястья
- 7 – фаланги пальцев



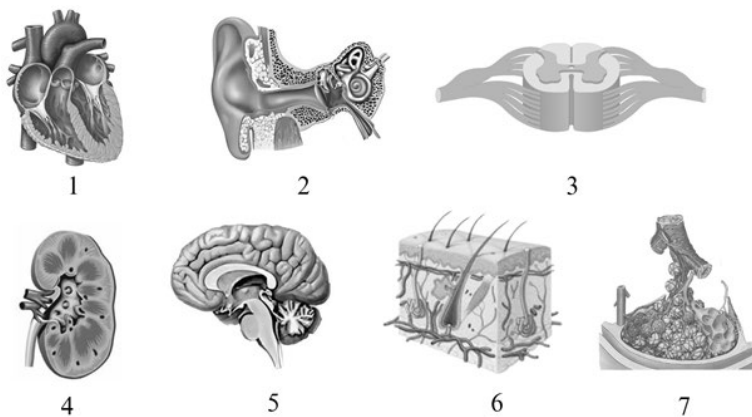
- 1 – вена
- 2 – капилляр
- 3 – артерия
- 4 – тромбоциты
- 5 – эритроциты
- 6 – плазма
- 7 – лейкоциты



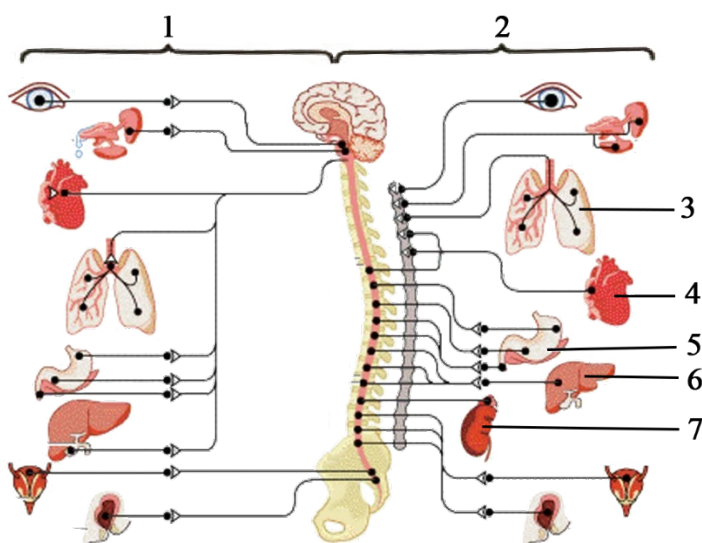
- 1 – эндотелий
- 2,3 – фагоциты
- 4 – бактерии
- 5 – эритроцит



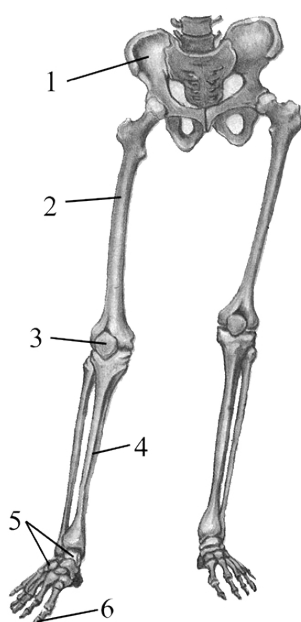
- 1 – эмаль
- 2 – дентин
- 3 – пульпа



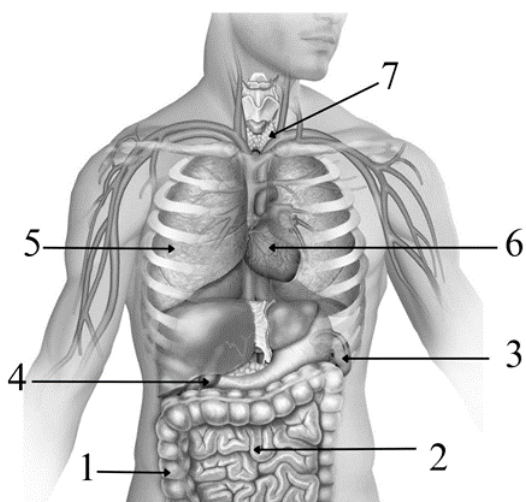
- 1 – сердце
- 2 – слуховой анализатор
- 3 – спинной мозг
- 4 – почка
- 5 – головной мозг
- 6 – кожа
- 7 – ацинус



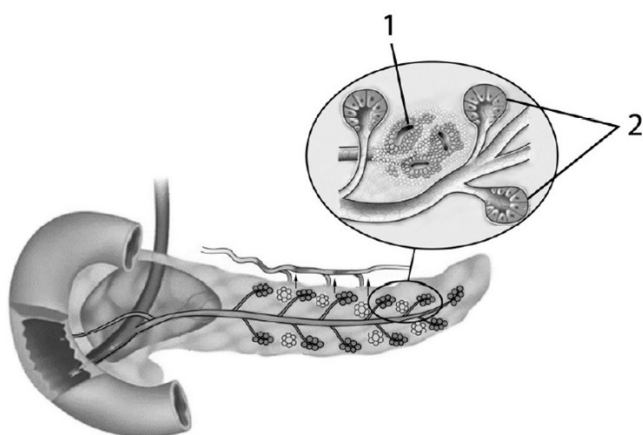
- 1 – парасимпатическая НС
- 2 – симпатическая НС
- 3 – легкие
- 4 – сердце
- 5 – желудок
- 6 – печень
- 7 – почки



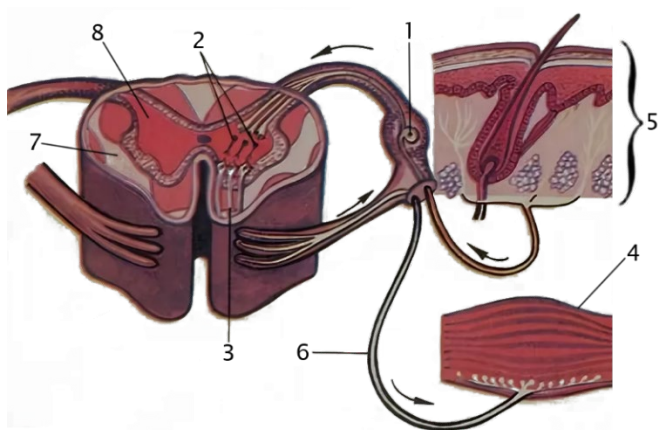
- 1 – тазовая кость
- 2 – бедренная кость
- 3 – надколенник
- 4 – большеберцовая кость
- 5 – предплюсна
- 6 – фаланга



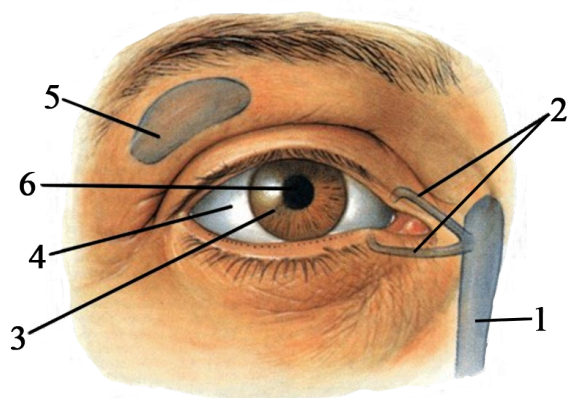
- 1 – толстый кишечник
- 2 – тонкий кишечник
- 3 – селезенка
- 4 – желчный пузырь
- 5 – легкое
- 6 – сердце
- 7 – щитовидная железа



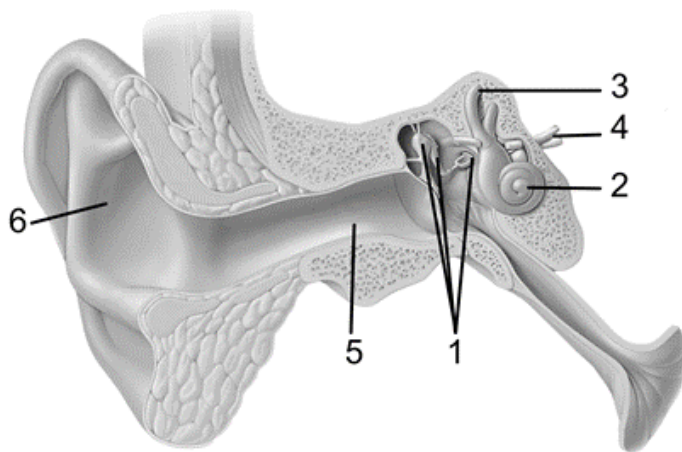
- 1 – эндокринные клетки
- 2 – экзокринные клетки



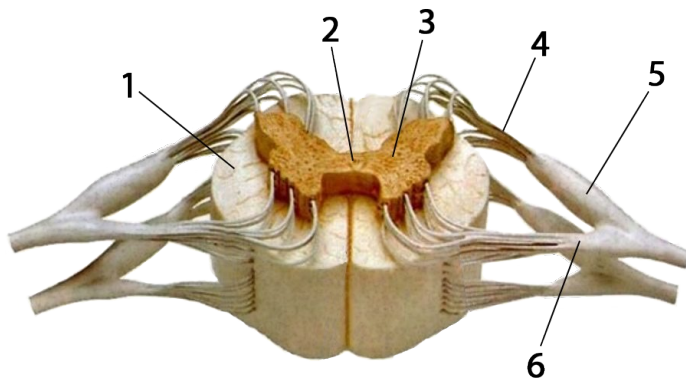
- 1 – чувствительный нейрон
- 2 – вставочные нейроны
- 3 – двигательный нейрон
- 4 – мышцы (рабочий орган)
- 5 – кожа
- 6 – аксон двигательного нейрона
- 7 – белое вещество
- 8 – серое вещество



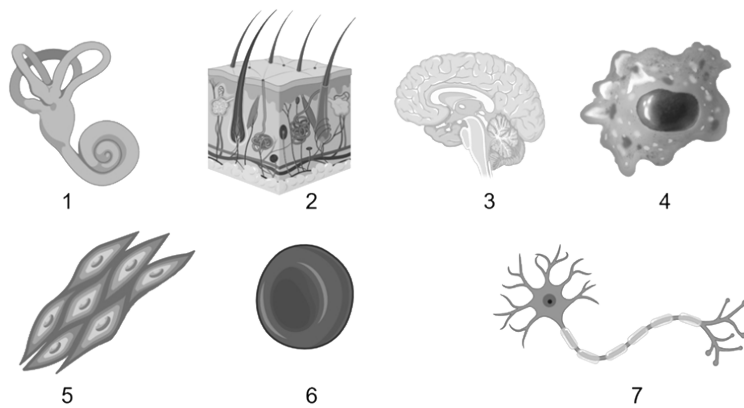
- 1 – слезный канал
- 2 – слезные протоки
- 3 – радужка
- 4 – склера
- 5 – слезная железа
- 6 – зрачок



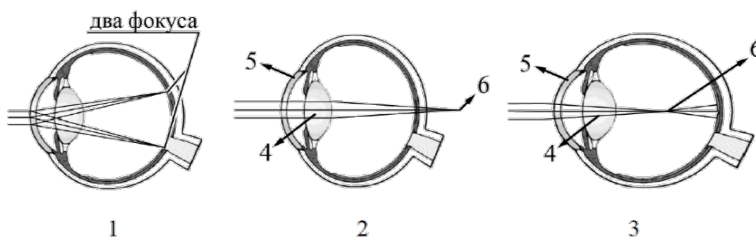
- 1 – слуховые косточки
- 2 – улитка
- 3 – полукружные каналы
- 4 – вестибулослуховой нерв
- 5 – наружный слуховой проход
- 6 – ушная раковина



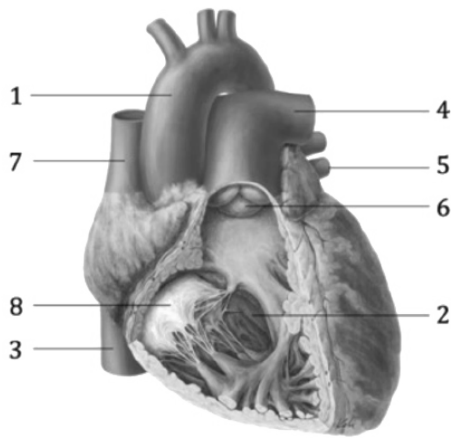
- 1 – белое вещество
- 2 – центральный канал
- 3 – серое вещество
- 4 – задний корешок
- 5 – нервный узел
- 6 – передний корешок



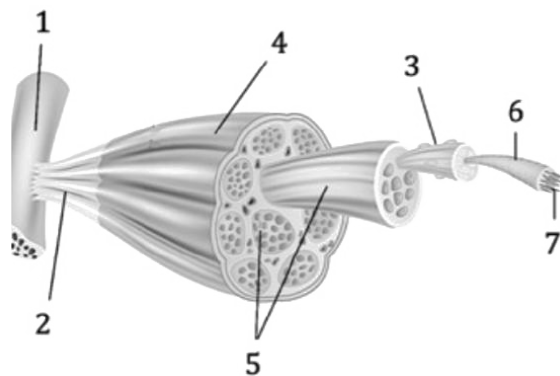
- 1 – внутреннее ухо (улитка уха, полукружные каналы = орган равновесия)
- 2 – кожа
- 3 – головной мозг
- 4 – амеба
- 5 – гладкая мышечная ткань
- 6 – эритроцит
- 7 – нейрон



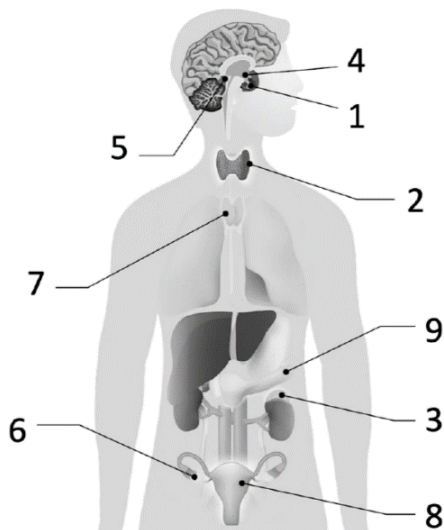
- 1 – норма
- 2 – дальнозоркость
- 3 – близорукость
- 4 – хрусталик
- 5 – роговица
- 6 – место фокуса



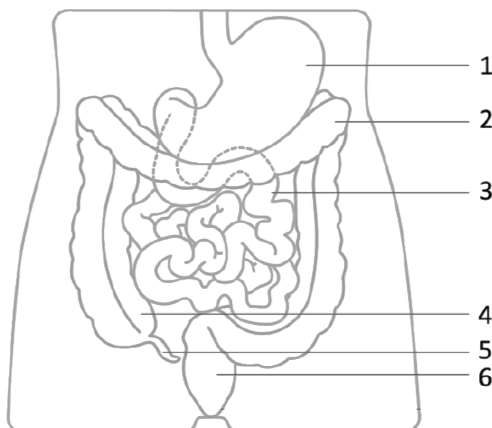
- 1 – аорта
- 2 – правый желудочек
- 3 – нижняя полая вена
- 4 – легочная артерия
- 5 – легочная вена
- 6 – полулунный клапан
- 7 – верхняя полая вена
- 8 – трехстворчатый клапан



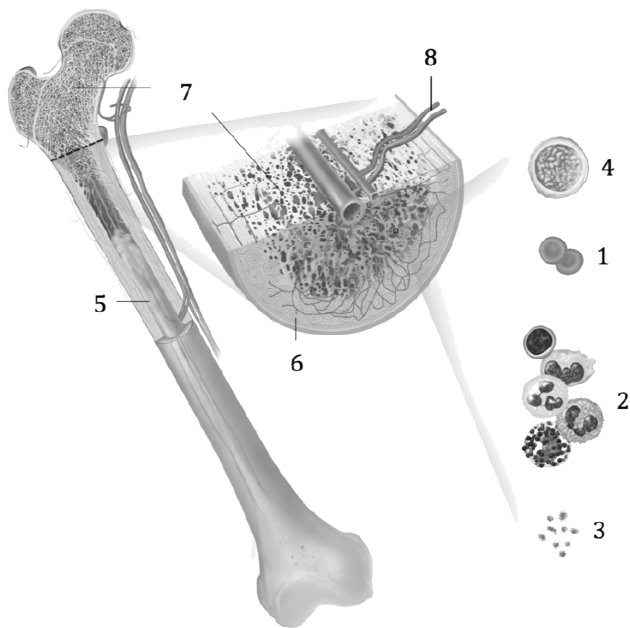
- 1 – кость
- 2 – сухожилие
- 3 – мышечное волокно
- 4 – мышца
- 5 – пучки мышечных волокон
- 6 – миофибрилла
- 7 – миофиламенты



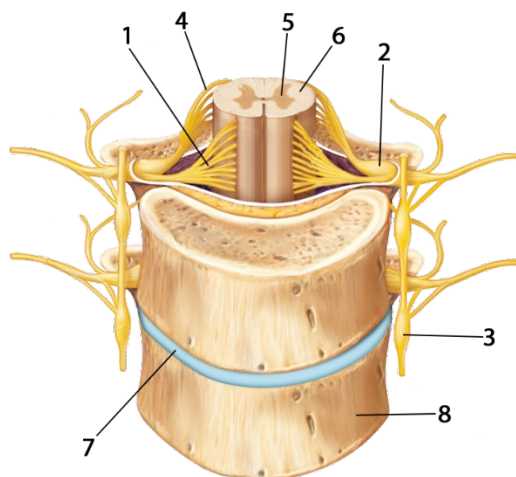
- 1 – гипофиз
- 2 – щитовидная железа
- 3 – надпочечники
- 4 – гипоталамус
- 5 – эпифиз
- 6 – яичники
- 7 – тимус
- 8 – матка
- 9 – поджелудочная железа



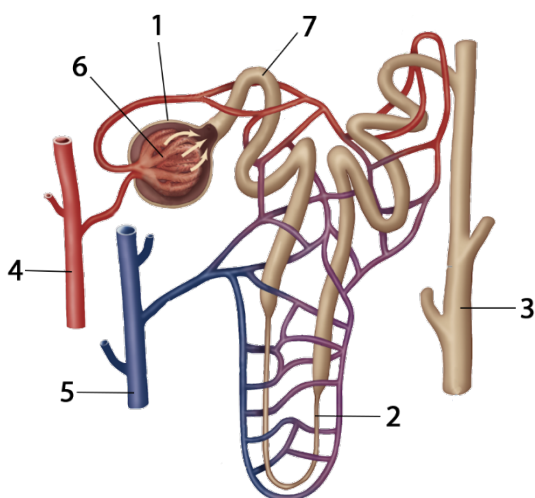
- 1 – желудок
- 2 – толстый кишечник
- 3 – тонкий кишечник
- 4 – слепая кишка
- 5 – аппендикс
- 6 – прямая кишка



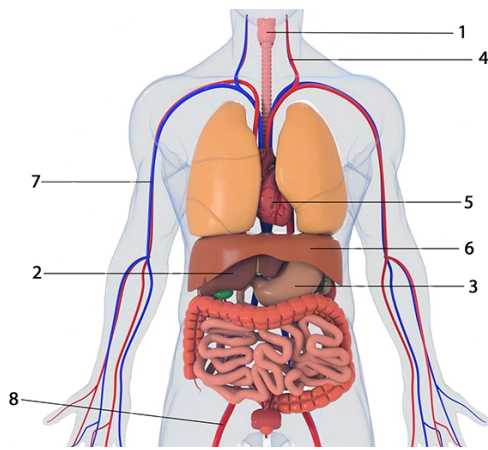
- 1 – эритроциты
- 2 – лейкоциты
- 3 – тромбоциты
- 4 – стволовая клетка крови
- 5 – желтый костный мозг
- 6 – компактное вещество кости
- 7 – красный костный мозг
- 8 – сосуды



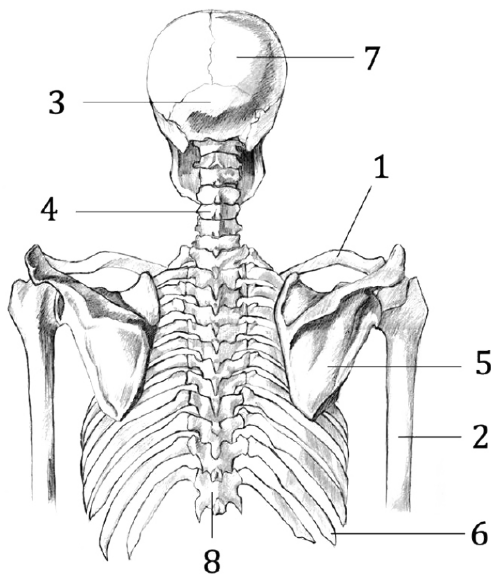
- 1 – передние корешки спинного мозга
- 2 – спинномозговой ганглий
- 3 – ганглий симпатического ствола
- 4 – задние корешки спинного мозга
- 5 – серое вещество
- 6 – белое вещество
- 7 – межпозвоночный диск
- 8 – тело позвонка



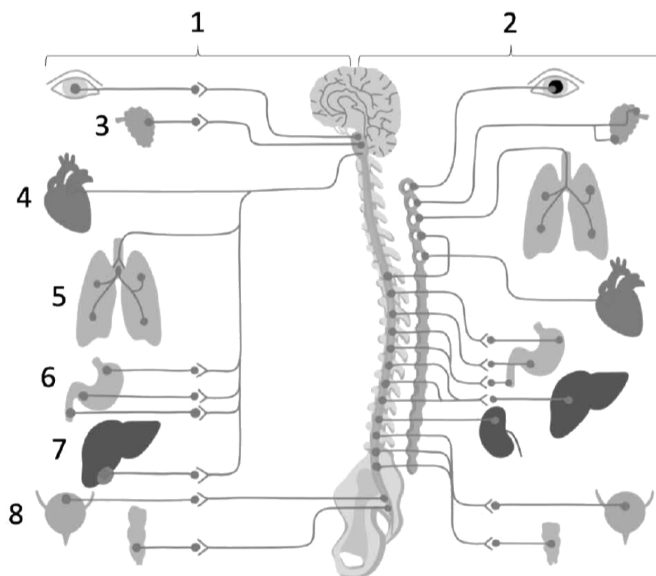
- 1 – капсула клубочка
- 2 – петля Генле
- 3 – собирательная трубочка
- 4 – почечная артерия
- 5 – почечная вена
- 6 – капиллярный клубочек
- 7 – проксимальный извитой каналец



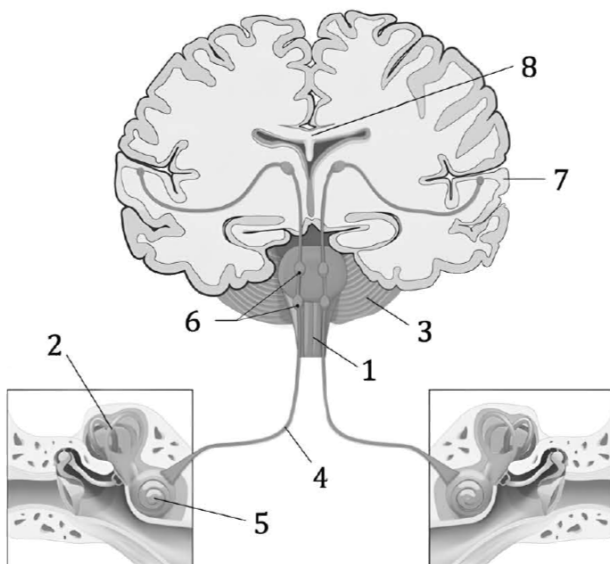
- 1 – гортань
- 2 – печень
- 3 – желудок
- 4 – сонная артерия
- 5 – сердце
- 6 – диафрагма
- 7 – плечевая вена
- 8 – подвздошная артерия



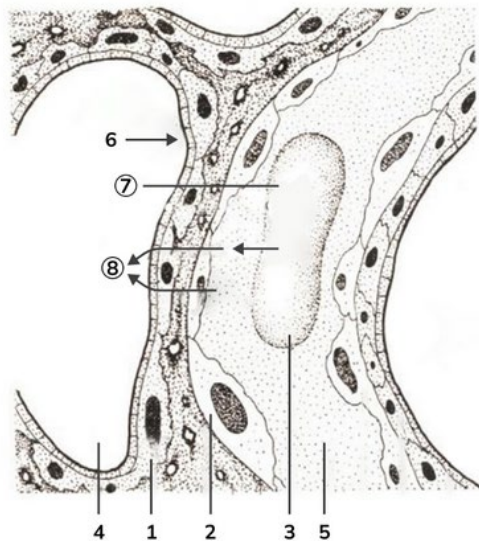
- 1 – ключица
- 2 – плечевая кость
- 3 – затылочная кость
- 4,8 – позвонки
- 5 – лопатка
- 6 – ребро
- 7 – теменная кость



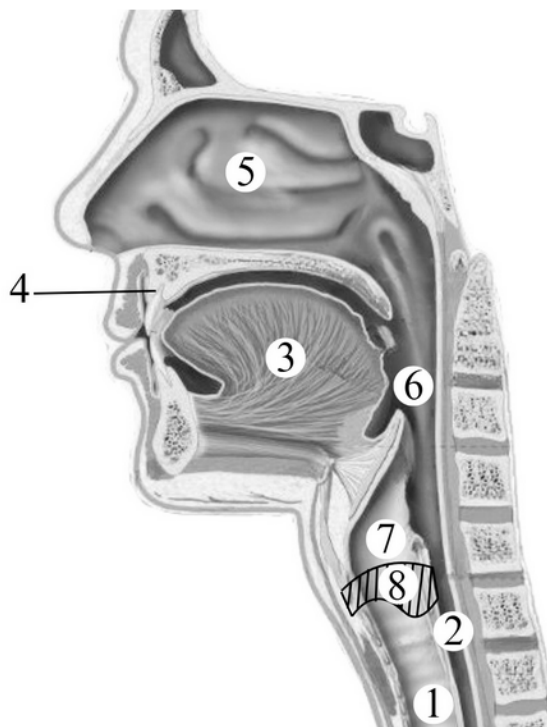
- 1 – парасимпатическая НС
- 2 – симпатическая НС
- 3 – слюнная железа
- 4 – сердце
- 5 – легкие
- 6 – желудок
- 7 – печень
- 8 – мочевой пузырь



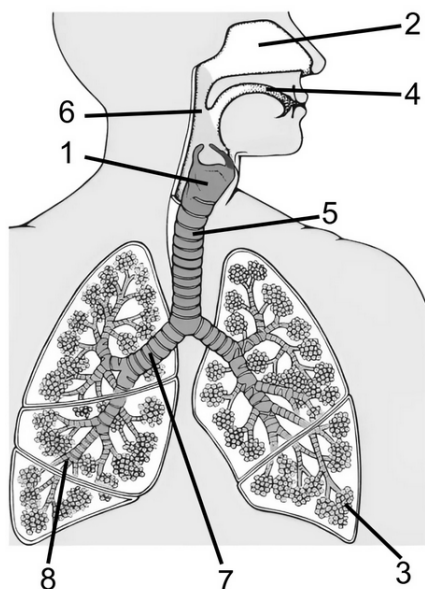
- 1 – спинной мозг
- 2 – полукружные каналы
- 3 – мозжечок
- 4 – слуховой нерв
- 5 – улитка
- 6 – четверохолмие
- 7 – кора головного мозга



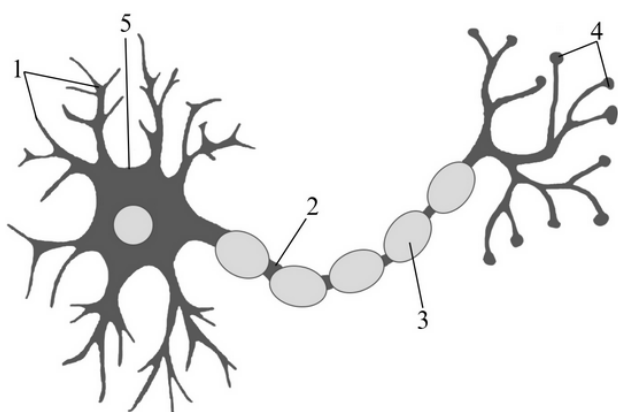
- 1 – эпителий альвеолы
- 2 – эндотелий сосуда
- 3 – эритроцит
- 4 – альвеола
- 5 – капилляр
- 6 – сурфактант
- 7 – перенос O_2
- 8 – перенос CO_2



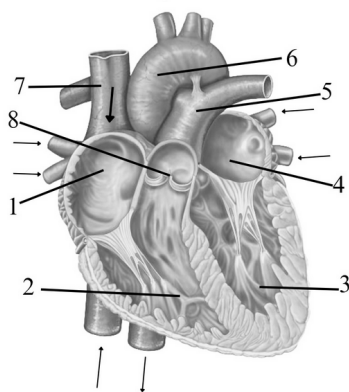
- 1 – трахея
- 2 – пищевод
- 3 – язык
- 4 – преддверие ротовой полости
- 5 – носовая полость
- 6 – глотка
- 7 – надголосовое пространство
- 8 – голосовая щель



- 1 – гортань
- 2 – носовая полость
- 3 – альвеолы
- 4 – ротовая полость
- 5 – трахея
- 6 – глотка
- 7,8 - бронхи



- 1 – дендриты
- 2 – аксон
- 3 – миелиновая оболочка
- 4 – концевая ветвь аксона
- 5 – тело нейрона



- 1 – правое предсердие
- 2 – правый желудочек
- 3 – левый желудочек
- 4 – левое предсердие
- 5 – легочная артерия
- 6 – аорта
- 7 – верхняя полая вена
- 8 – полулунный клапан

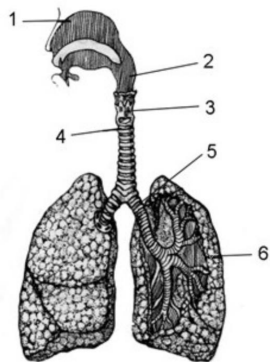
Курс подготовки к ЕГЭ–2027 по биологии

- ♥ Короткие теоретические видео.
- ♥ Практические вебинары.
- ♥ Бумажная рабочая тетрадь по генетике.
- ♥ Чат с учителем и проверка заданий 2 части.



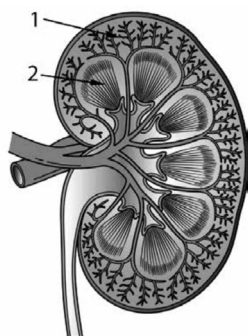
stepenin.ru/bio





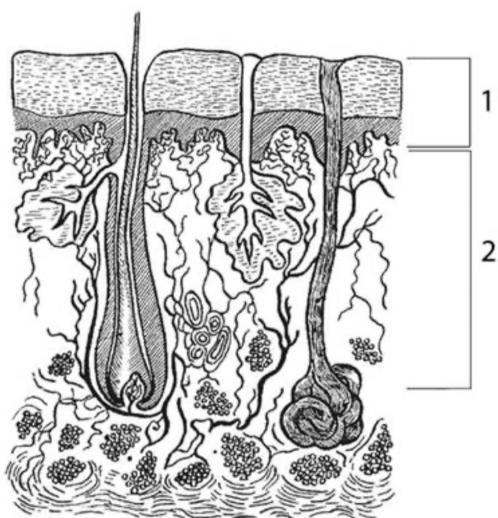
Строение дыхательной системы человека

- 1 – носовая полость
- 2 – глотка (носоглотка + ротоглотка)
- 3 – гортань
- 4 – трахея
- 5 – главный бронх
- 6 – ацинус или альвеола



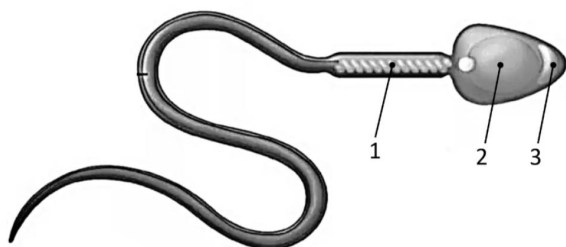
Строение почки человека

- 1 – корковое вещество
- 2 – мозговое вещество



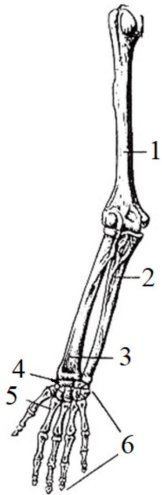
Строение кожи

- 1 – эпидермис
- 2 – дерма



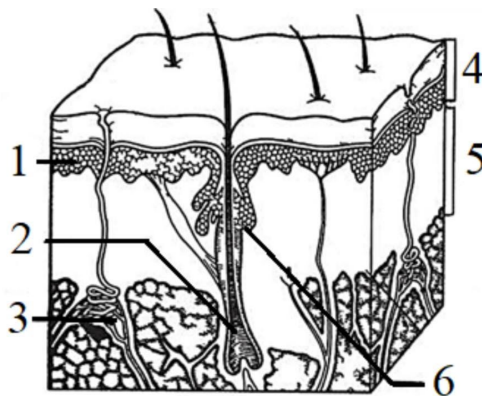
Строение сперматозоида

- 1 – тело
- 2 – ядро
- 3 – акросома



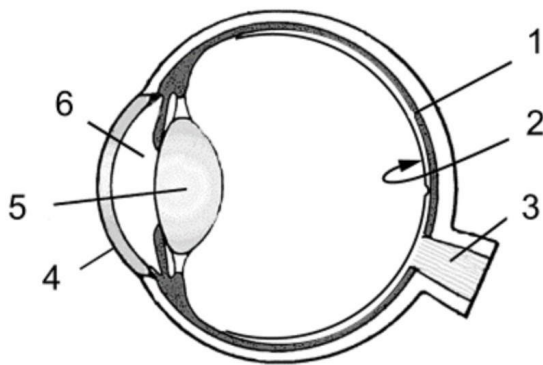
Строение свободного скелета
верхней конечности

- 1 – плечевая кость
- 2 – локтевая кость
- 3 – лучевая кость
- 4 – кости запястья
- 5 – кости пясти
- 6 – кисть



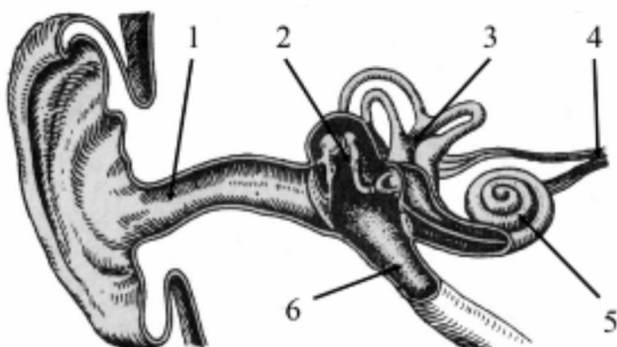
Строение кожи

- 1 – сосочковый слой
- 2 – волосяной фолликул
- 3 – потовая железа
- 4 – эпидермис
- 5 – дерма
- 6 – сальная железа



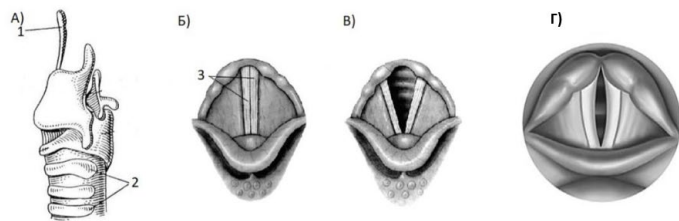
Строение глаза человека

- 1 – сосудистая оболочка
- 2 – сетчатка
- 3 – зрительный нерв
- 4 – роговица
- 5 – хрусталик
- 6 – передняя камера



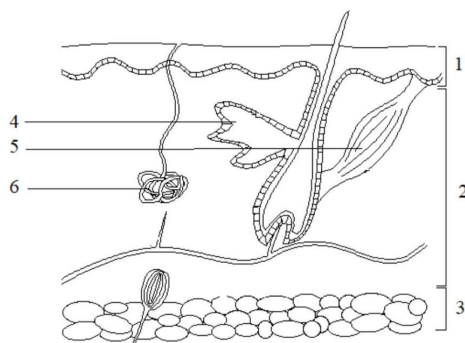
Строение уха человека

- 1 – наружный слуховой проход
- 2 – слуховые косточки
- 3 – полукружные каналы
- 4 – нерв (сверху вестибулярный
снизу нерв улитки)



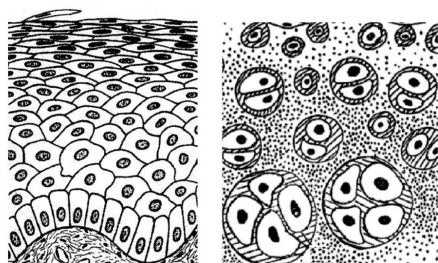
Положения голосовых связок

- 1 – надгортанник
- 2 – хрящевые полукольца трахеи
- Б – создание звуков
- В – нормальное дыхание (молчание)
- Г – шептание



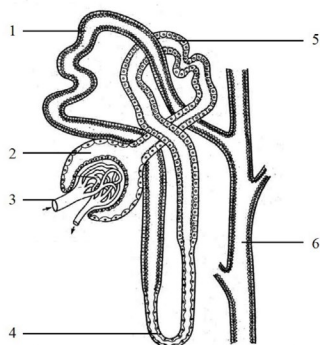
Строение кожи

- 1 – эпидермис
- 2 – дерма
- 3 – подкожная жировая клетчатка
- 4 – сальная железа
- 5 – мышца, поднимающая волос
- 6 – потовая железа



Ткани человека

- А – эпителиальная ткань
- Б – соединительная ткань



Строение нефрона

- 1 – дистальный извитой каналец
- 2 – капсула Боумена-Шумлянского
- 3 – приносящая артериола
- 4 – петля Генле
- 5 – проксимальный извитой каналец
- 6 – собирательная трубочка

Секретная страница

к ЕГЭ по биологии

- ♥ Мега-вебинары с теорией.
- ♥ Практические вебинары по всем темам.
- ♥ Домашнее задание к каждой теме.
- ♥ Интенсивы к ЕГЭ.



stepenin.ru/courses/bio-ege



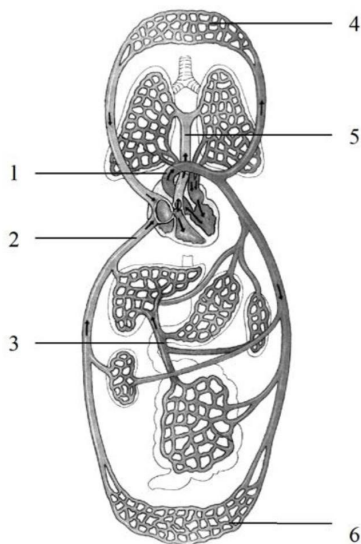


Схема кровеносной системы человека

- 1 – аорта
- 2 – нижняя полая вена
- 3 – воротная вена печени
- 4 – сосуды мозга
- 5 – легочная артерия
- 6 – сосуды органов большого круга кровообращения

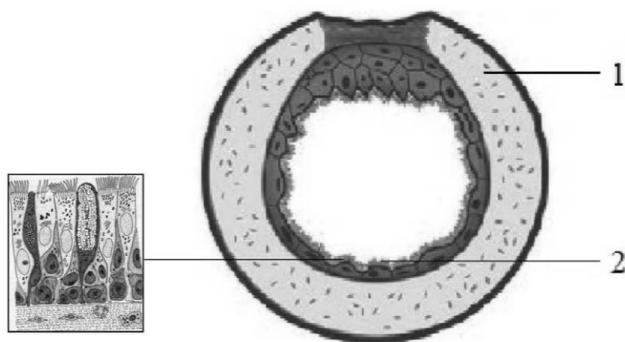
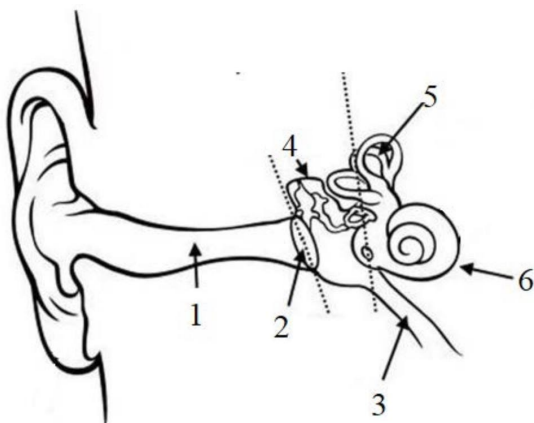


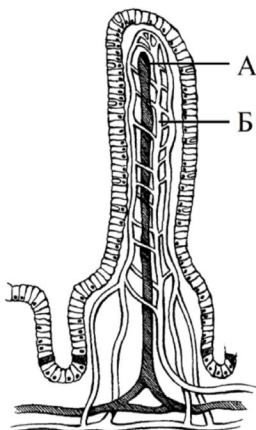
Схема трахеи

- 1 – хрящевые полукольца
- 2 – мерцательный эпителий



Строение уха человека

- 1 – наружный слуховой проход
- 2 – барабанная перепонка
- 3 – евстахиева труба
- 4 – слуховые косточки
- 5 – полукружные каналы
- 7 – улитка



Строение кишечной ворсинки

- A – лимфатический сосуд
- B – кровеносный сосуд

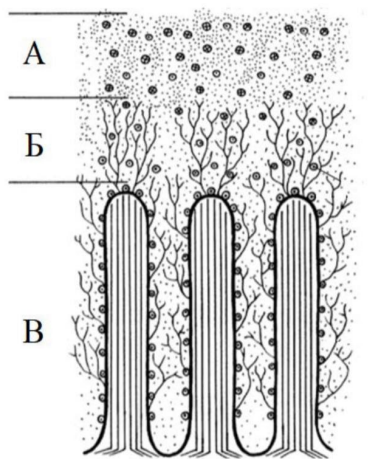
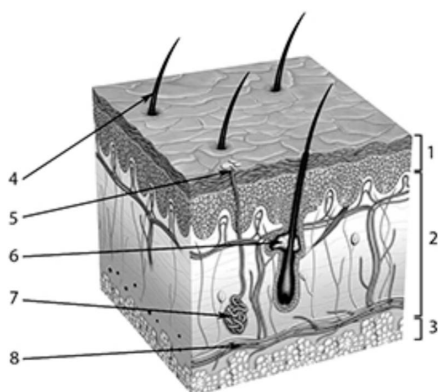


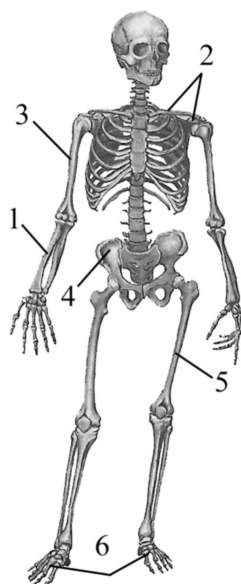
Схема стенки тонкого кишечника

- А – просвет кишки
- Б – гликокаликс
- В – микроворсинки эпителиальных клеток кишки



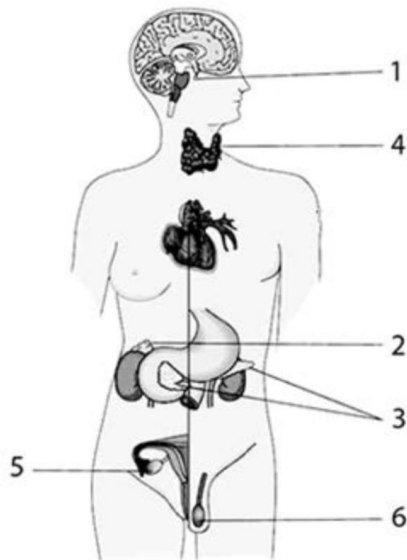
Строение кожи человека

- 1 – эпидермис
- 2 – дерма
- 3 – подкожная жировая клетчатка
- 4 – волос
- 5 – пора
- 6 – сальная железа
- 7 – потовая железа
- 8 – кровеносные сосуды



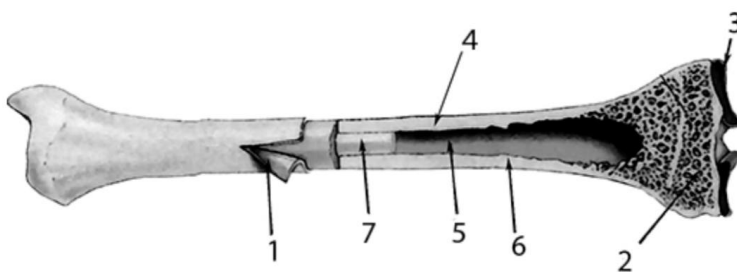
Скелет человека

- 1 – лучевая кость
- 2 – пояс верхних конечностей
- 3 – плечевая кость
- 4 – подвздошная кость
- 5 – бедренная кость
- 6 – кости стопы



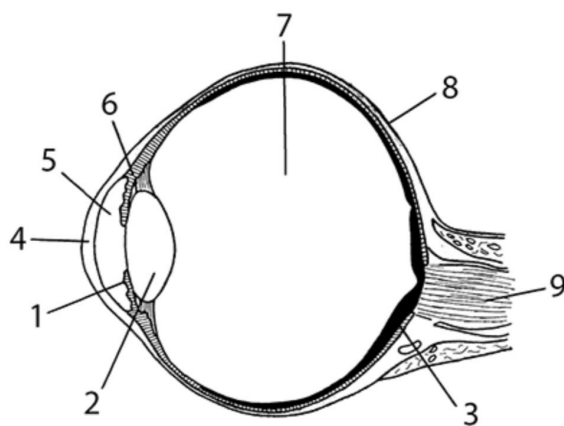
Железы внутренней секреции

- 1 – гипофиз
- 2 – надпочечник
- 3 – поджелудочная железа
- 4 – щитовидная железа
- 5 – яичник
- 6 – семенник



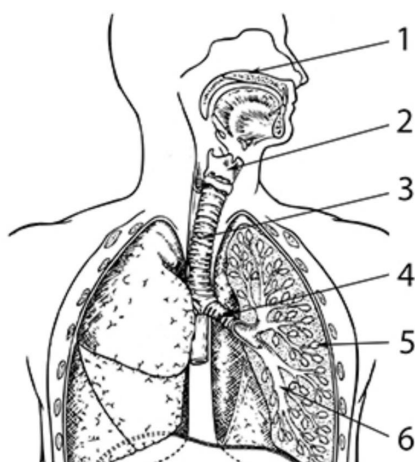
Кость человека

- 1 – надкостница
- 2 – губчатое вещество
- 3 – хрящ
- 4 – компактное вещество
- 5 – костномозговая полость
- 6 – компактное вещество/диафиз
- 7 – желтый костный мозг



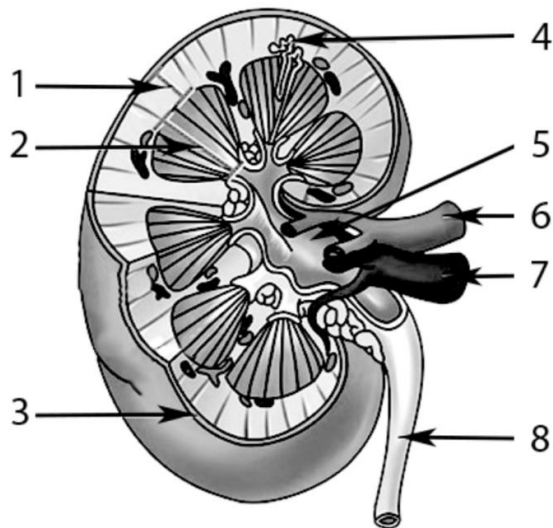
Строение глаза человека

- 1 – радужная оболочка
- 2 – хрусталик
- 3 – сетчатка
- 4 – роговица
- 5 – передняя камера глаза
- 6 – сосудистая оболочка
- 7 – стекловидное тело
- 8 – склера
- 9 – зрительный нерв



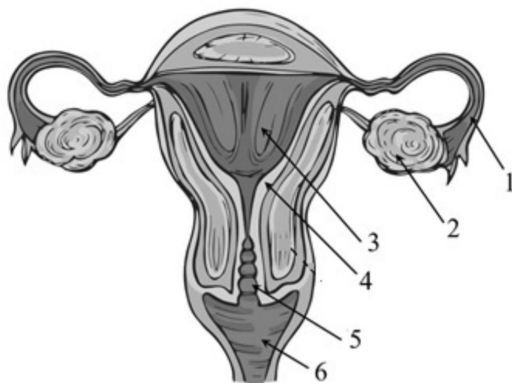
Строение дыхательной системы
человека

- 1 – носовая полость
- 2 – гортань
- 3 – трахея
- 4 – главный бронх
- 5 – альвеола/ацинус
- 6 – бронхиола



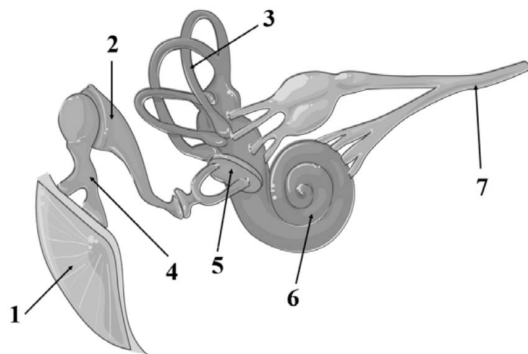
Строение почки

- 1 – корковое вещество
- 2 – мозговое вещество
- 3 – почечная капсула
- 4 – нефрон
- 5 – лоханка
- 6 – почечная артерия
- 7 – почечная вена
- 8 – мочеточник



Строение женской половой системы

- 1 – фаллопиева (маточная) труба
- 2 – яичник
- 3 – матка (полость матки)
- 4 – эндометрий
- 5 – шейка матки
- 6 – влагалище



Строение уха человека

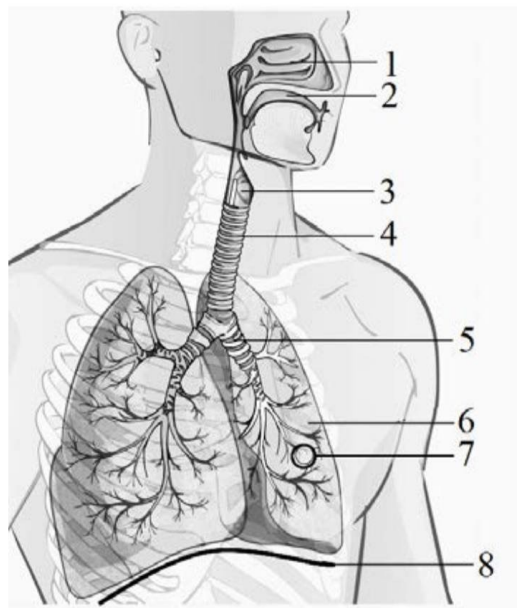
- 1 – барабанная перепонка
- 2 – наковальня
- 3 – полукружные каналы
- 4 – молоточек
- 5 – стремечко
- 6 – улитка
- 7 – слуховой нерв

**Курс подготовки к
ЕГЭ–2027 по биологии**

- ♥ Короткие теоретические видео.
- ♥ Практические вебинары.
- ♥ Бумажная рабочая тетрадь по генетике.
- ♥ Чат с учителем и проверка заданий 2 части.

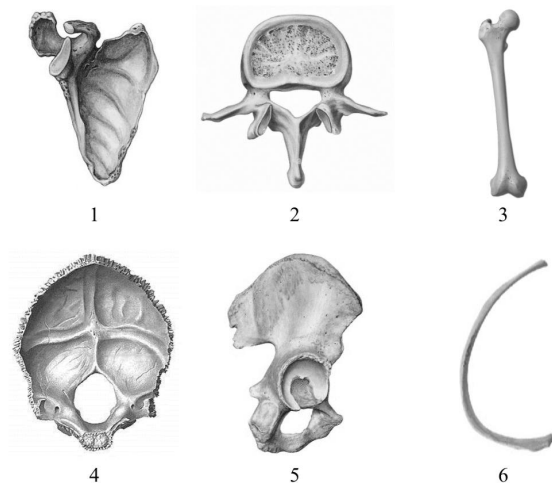
 stepenin.ru/bio





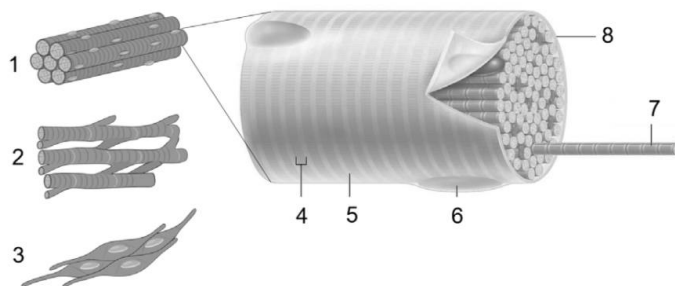
Строение дыхательной системы человека

- 1 – носовая полость
- 2 – ротовая полость
- 3 – гортань
- 4 – трахея
- 5 – бронх
- 6 – легкое
- 7 – бронхиолы
- 8 – диафрагма



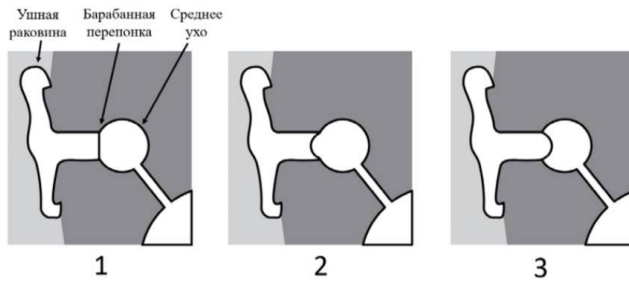
Кости человека

- 1 – лопатка
- 2 – позвонок
- 3 – бедренная кость
- 4 – затылочная кость
- 5 – тазовая кость
- 6 – ребро



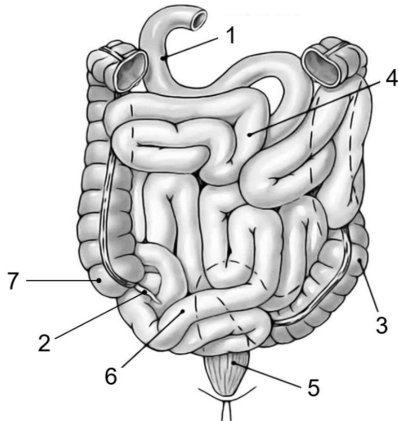
Строение мышечной ткани

- 1 – поперечнополосатая скелетная мышечная ткань
- 2 – поперечнополосатая сердечная мышечная ткань
- 3 – гладкая мышечная ткань
- 4 – А-диск (миозиновые и актиновые филаменты)
- 5 – I-диск (актиновые филаменты)
- 6 – ядро
- 7 – миофибрилла
- 8 – сарколемма



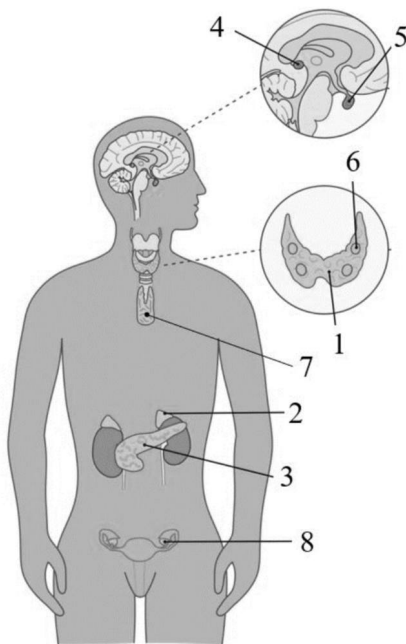
Барабанная перепонка и внешнее давление

- 1 – нормальное внешнее давление
- 2 – пониженное внешнее давление
- 3 – повышенное внешнее давление



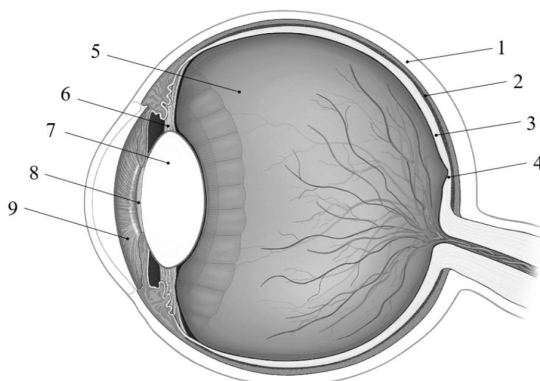
Строение кишечника человека

- 1 – двенадцатиперстная кишка
- 2 – аппендикс
- 3 – нисходящая кишка
- 4 – тощая кишка
- 5 – прямая кишка
- 6 – подвздошная кишка
- 7 – слепая кишка



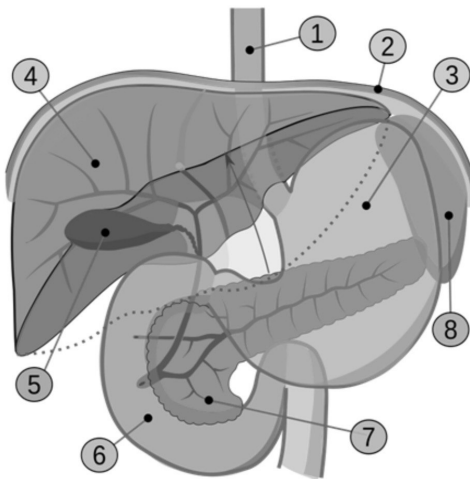
Железы внутренней секреции человека

- 1 – щитовидная железа
- 2 – надпочечник
- 3 – поджелудочная железа
- 4 – эпифиз
- 5 – гипофиз
- 6 – паращитовидные железы
- 7 – тимус



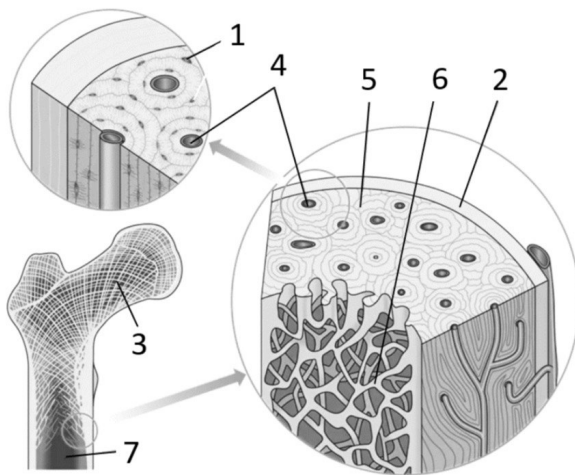
Строение глаза человека

- 1 – склера
- 2 – сосудистая оболочка
- 3 – сетчатка
- 4 – желтое пятно
- 5 – стекловидное тело
- 6 – ресничная мышца
- 7 – хрусталик
- 8 – зрачок
- 9 – радужка



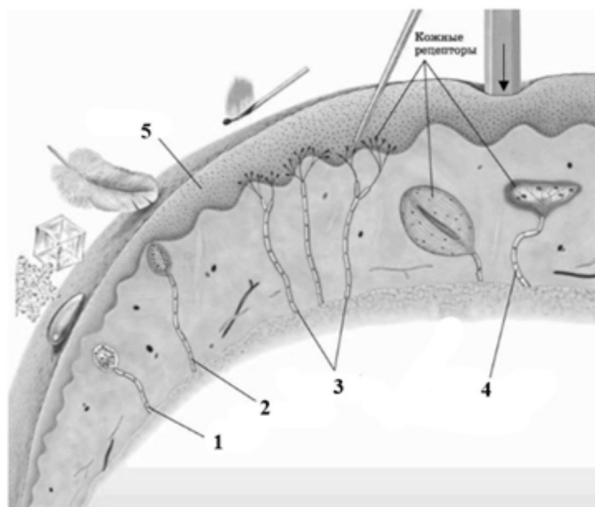
Строение пищеварительной системы человека

- 1 – пищевод
- 2 – диафрагма
- 3 – желудок
- 4 – печень
- 5 – желчный пузырь
- 6 – двенадцатиперстная кишка
- 7 – поджелудочная железа
- 8 – селезенка



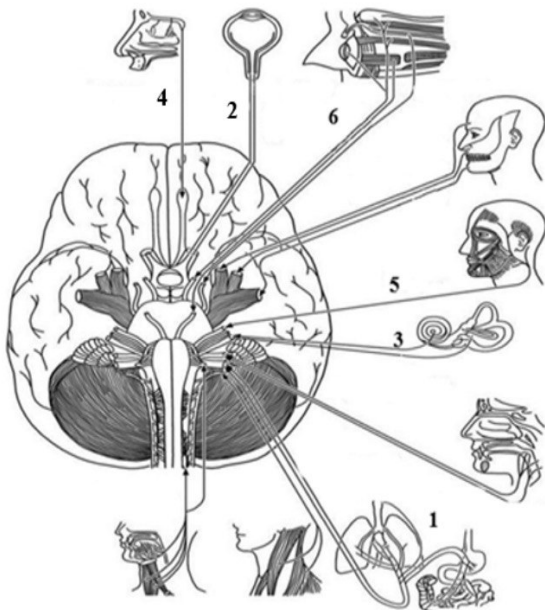
Строение кости

- 1 – остеоцит
- 2 – надкостница
- 3 – эпифиз кости
- 4 – главный канал остеона
- 5 – костные пластинки
- 6 – губчатое вещество
- 7 – костномозговой канал

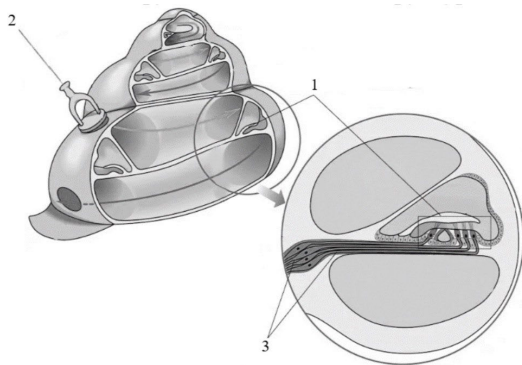


Строение кожи и ее рецепторы

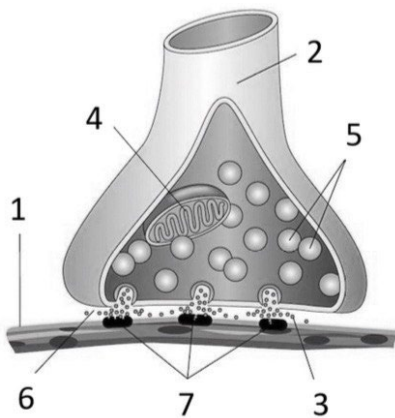
- 1 – холодный рецептор
- 2 – тактильный рецептор
- 3 – болевые, терморецепторы
- 4 – рецепторы давления
- 5 – роговой слой эпидермиса



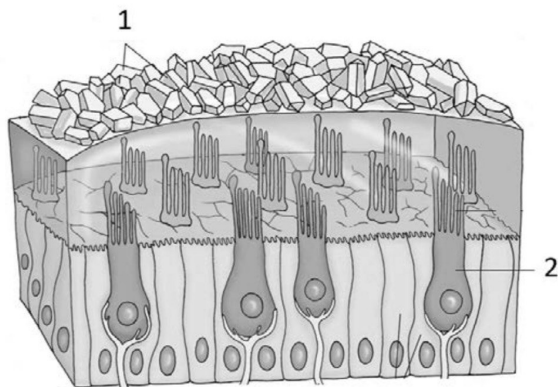
- Черепно-мозговые нервы
1 – блуждающий
2 – зрительный
3 – преддверно-улитковый
4 – обонятельный
5 – лицевой
6 – глазодвигательный



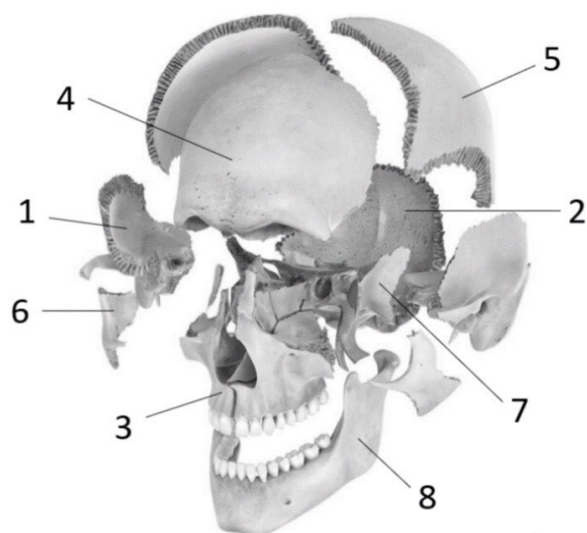
- Строение улитки
1 – кортиев орган (улитковый орган)
2 – стремечко
3 – нерв (слуховой, преддверно-улитковый)



- Строение нейромышечного синапса
1 – мышца
2 – окончание аксона
3 – нейромедиатор
4 – митохондрия
5 – синаптические пузырьки, пузырьки с нейромедиатором
6 – синаптическая щель
7 – рецепторы



- Вестибулярный аппарат человека
1 – отолиты (статолиты)
2 – рецепторы (волосковые клетки)



Кости черепа человека

- 1 – височная кость
- 2 – затылочная кость
- 3 – верхняя челюсть
- 4 – лобная кость
- 5 – теменная кость
- 6 – скуловая кость
- 7 – крыловидная кость
- 8 – нижняя челюсть



**Секретная страница
к ЕГЭ по биологии**

- ♥ Мега-вебинары с теорией.
- ♥ Практические вебинары по всем темам.
- ♥ Домашнее задание к каждой теме.
- ♥ Интенсивы к ЕГЭ.



stepenin.ru/courses/bio-ege

