



## Задания №13–16

[1] Выберите три верных ответа. Какие признаки характерны для трехглавой мышцы плеча человека?

- 1) не имеет миозиновых филаментов
- 2) прикрепляется к грудным позвонкам
- 3) управляется соматической нервной системой
- 4) при сокращении сгибает локтевой сустав
- 5) сокращается, расходуя (используя) ионы кальция
- 6) построена из поперечнополосатой мышечной ткани

Ответ:

[2] Выберите три верных ответа из шести. Какие характеристики относят к соединительной ткани организма человека?

- 1) образует слизистые оболочки желудка, ротовой полости
- 2) бывает жидкой и твердой
- 3) выполняет транспортную функцию
- 4) обладает возбудимостью и проводимостью
- 5) имеет много межклеточного вещества
- 6) содержит глиальные клетки

Ответ:

[3] Установите последовательность соподчинения уровней жизни, начиная с наименьшего. Запишите в таблицу соответствующую последовательность цифр.

- 1) ключица
- 2) остеоцит
- 3) компактное вещество
- 4) плечевой пояс
- 5) верхняя конечность
- 6) рибосома

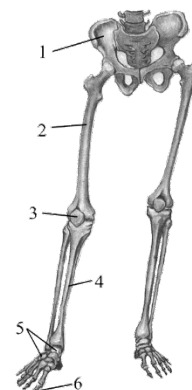
Ответ:



**[4]** Выберите три верно обозначенные подписи к рисунку, на котором изображены тазовый пояс и скелет свободной нижней конечности человека.

- 1) 1 – бедренная кость
- 2) 2 – большая берцовая кость
- 3) 3 – надколенник
- 4) 4 – малая берцовая кость
- 5) 5 – предплюсна
- 6) 6 – фаланги пальцев

Ответ:



**[5]** Выберите три верных ответа. Какие вещества влияют на свертываемость крови в организме человека?

- 1) инсулин
- 2) фибриноген
- 3) соматотропин
- 4) протромбин
- 5) тромбопластин
- 6) вазопрессин

Ответ:

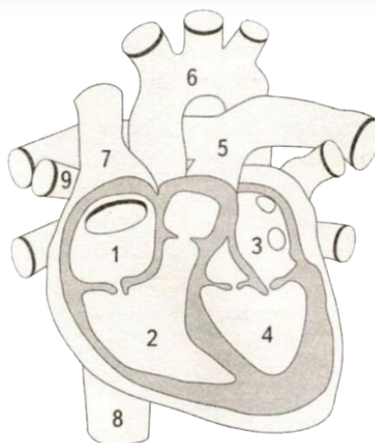
**[6]** Выберите три верных ответа из шести. Что характерно для естественного иммунитета человека?

- 1) вырабатывается после введения человеку ослабленных микроорганизмов
- 2) обеспечивается в результате перемещения антител из крови матери в кровь плода
- 3) вырабатывается после инъекции токсинов в организм человека
- 4) формируется после введения человеку сыворотки
- 5) передается из поколения в поколение по наследству
- 6) вырабатывается после перенесения человеком инфекционного заболевания

Ответ:



Рассмотрите рисунок и выполните задания 7 и 8

**[7]** Какой цифрой на рисунке обозначена легочная вена?Ответ: **[8]** Установите соответствие между характеристиками и камерами сердца, обозначенными на рисунке цифрами 1, 2, 3: к каждой позиции, данной в первом столбце, подберите соответствующую позицию из второго столбца.**ХАРАКТЕРИСТИКИ**

- А) соединена с легочным стволом
- Б) содержит артериальную кровь
- В) выбрасывает кровь через двустворчатый клапан
- Г) является началом малого круга кровообращения
- Д) принимает кровь из полых вен

**КАМЕРЫ СЕРДЦА**

- 1) 1
- 2) 2
- 3) 3

Ответ:

А	Б	В	Г	Д



## Курс подготовки к ЕГЭ–2027 по биологии

- ♥ Короткие теоретические видео.
- ♥ Практические вебинары.
- ♥ Бумажная рабочая тетрадь по генетике.
- ♥ Чат с учителем и проверка заданий 2 части.

[stepenin.ru/bio](https://stepenin.ru/bio)



**[9]** Установите последовательность движения гормона тироксина по кровеносной системе человека с момента образования гормона до достижения им органа-мишени. Запишите в таблицу соответствующую последовательность цифр.

- 1) левая половина сердца
- 2) капилляры щитовидной железы
- 3) верхняя полая вена
- 4) правая половина сердца
- 5) клетки жировой ткани
- 6) легочный ствол

Ответ:

--	--	--	--	--	--	--

**[10]** Установите последовательность процессов, происходящих в дыхательной системе человека при вдохе.

- 1) межреберные мышцы сокращаются
- 2) легкие растягиваются
- 3) ребра приподнимаются
- 4) увеличивается объем грудной клетки
- 5) давление в легких падает, воздух устремляется в них

Ответ:

--	--	--	--	--	--

**[11]** Установите последовательность структур, по которым перемещается углекислый газ из митохондрий мышц в атмосферу. Запишите в таблицу соответствующую последовательность цифр.

- 1) плазма крови
- 2) носовая полость
- 3) альвеолы легких
- 4) тканевая жидкость
- 5) мышечные волокна
- 6) бронхи и трахея

Ответ:

--	--	--	--	--	--	--



**[12]** Установите последовательность процессов в организме человека с момента образования углекислого газа.

- 1) полное окисление ПВК в митохондриях
- 2) образование карбогемоглобина в эритроцитах
- 3) диффузия углекислого газа в капилляры
- 4) ток венозной крови по полой вене
- 5) поступление венозной крови в правое предсердие

Ответ: 

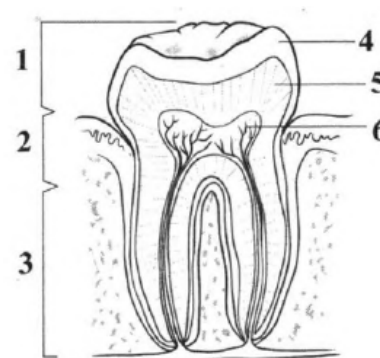
--	--	--	--	--

**[13]** Выберите три верно обозначенные подписи к рисунку, на котором изображено строение зуба.

- 1) 1 – шейка
- 2) 2 – коронка
- 3) 3 – корень
- 4) 4 – эмаль
- 5) 5 – дентин
- 6) 6 – кость челюсти

Ответ: 

--	--	--	--	--	--	--



**[14]** Установите соответствие между характеристиками и структурами, обозначенными на рисунке цифрами 1, 2, 3: к каждой позиции, данной в первом столбце, подберите соответствующую позицию из второго столбца.

#### ХАРАКТЕРИСТИКИ

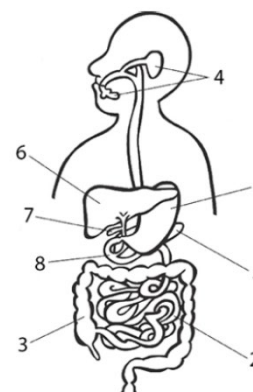
- А) происходит всасывание основной массы воды
- Б) белки расщепляются до коротких пептидов
- В) происходит расщепление липидов
- Г) пищеварение в кислой среде
- Д) в соке содержится протеиназа трипсин
- Е) сбраживание клетчатки с помощью симбиотических бактерий

Ответ: 

А	Б	В	Г	Д	Е

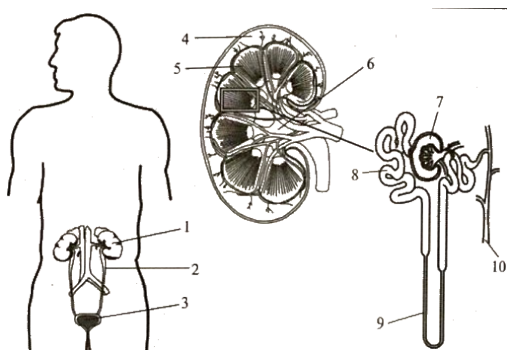
#### СТРУКТУРЫ

- 1) 1
- 2) 2
- 3) 3





**[15]** Установите соответствие между характеристиками и объектами, обозначенными на рисунках цифрами 1, 2, 3, 4, 5. К каждой позиции, данной в первом столбце, подберите соответствующую позицию из второго столбца.

**ХАРАКТЕРИСТИКИ**

- А) расположены в поясничном отделе по бокам от позвоночника  
 Б) находятся 15-20 пирамид, обращенных вершинами в лоханку  
 В) длина 30—35 см  
 Г) корковый слой  
 Д) полый гладкомышечный орган объемом около 750 мл  
 Е) осуществляет образование мочи

**ОБЪЕКТЫ**

- 1) 1  
 2) 2  
 3) 3  
 4) 4  
 5) 5

Ответ:

А	Б	В	Г	Д	Е

**[16]** Установите последовательность процессов, происходящих в выделительной системе человека при образовании мочи. Запишите в таблицу соответствующую последовательность цифр.

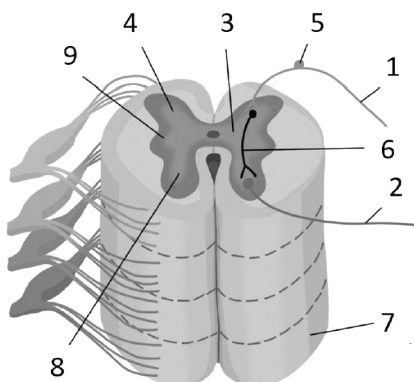
- 1) реабсорбция  
 2) фильтрация  
 3) образование первичной мочи  
 4) образование вторичной мочи  
 5) перемещение в почечную лоханку

Ответ:

--	--	--	--	--	--



[17] Установите соответствие между характеристиками и структурами нервной системы человека, обозначенными на рисунке цифрами 1, 2, 3: к каждой позиции, данной в первом столбце, подберите соответствующую позицию из второго столбца.



### ХАРАКТЕРИСТИКИ

- А) входит в состав передних корешков
- Б) образует спинномозговые ганглии
- В) содержит вставочные нейроны
- Г) является центробежным звеном рефлекторной дуги
- Д) проводит импульс от органов чувств к мозгу
- Е) представляет собой серое вещество мозга

### СТРУКТУРЫ

- 1) 1
- 2) 2
- 3) 3

Ответ:

А	Б	В	Г	Д	Е

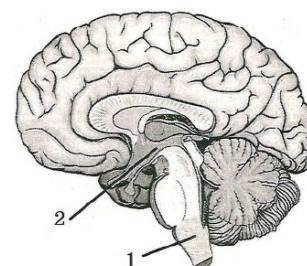
[18] Установите соответствие между характеристиками и отделами головного мозга человека, обозначенными на рисунке цифрами 1 и 2: к каждой позиции, данной в первом столбце, подберите соответствующую позицию из второго столбца.

### ХАРАКТЕРИСТИКИ

- А) участвует в терморегуляции
- Б) участвует в формировании чувства жажды
- В) контролирует сердечную деятельность
- Г) содержит центры вдоха и выдоха
- Д) регулирует чувство голода и насыщения

### ОТДЕЛЫ МОЗГА

- 1) 1
- 2) 2



Ответ:

А	Б	В	Г	Д



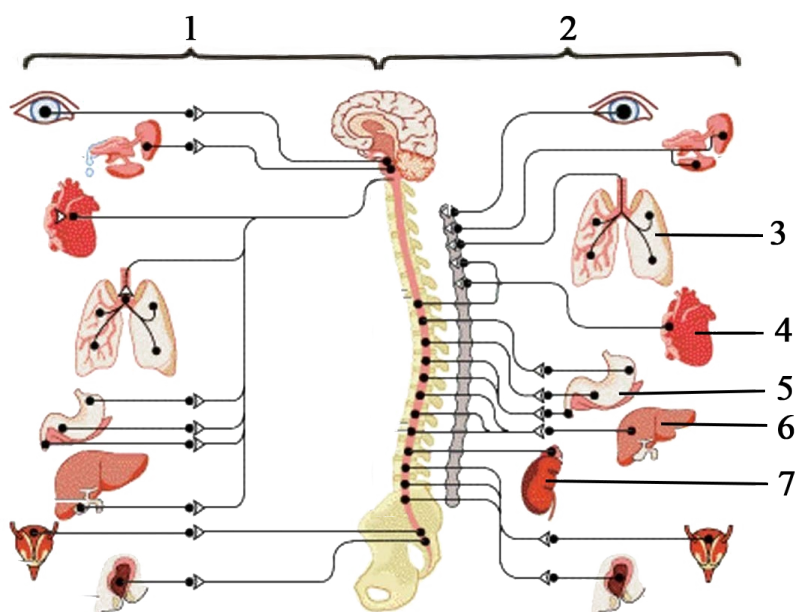
[19] Выберите три верных ответа из шести. Человек задержал дыхание на короткое время, какие процессы при этом происходят?

- 1) инсулин
- 2) фибриноген
- 3) соматотропин
- 4) протромбин
- 5) тромбопластин
- 6) вазопрессин

Ответ:

--	--	--

[20] Установите соответствие между функциями и отделами вегетативной нервной системы человека, обозначенными на рисунке цифрами 1, 2: к каждой позиции, данной в первом столбце, подберите соответствующую позицию из второго столбца.



#### ФУНКЦИИ

- А) усиливает выделение пищеварительных соков
- Б) снижает частоту сердечных сокращений
- В) активизирует выделение адреналина
- Г) расширяет зрачки при испуге
- Д) усиливает перистальтику кишечника в процессе пищеварения
- Е) сужает сосуды кожи

#### ОТДЕЛЫ ВНС

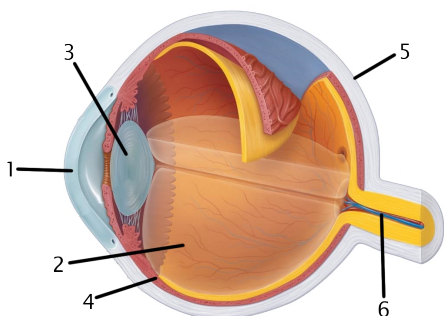
- 1) 1
- 2) 2

Ответ:

А	Б	В	Г	Д	Е



[21] Установите соответствие между характеристиками и объектами, обозначенными на рисунке цифрами 1, 2, 3: к каждой позиции, данной в первом столбце, подберите соответствующую позицию из второго столбца.

**ХАРАКТЕРИСТИКИ**

- А) обладает аккомодацией
- Б) компенсирует перепады внутриглазного давления
- В) защищает глаз и пропускает световые лучи
- Г) фокусирует световые лучи
- Д) обеспечивает нормальное расположение внутриглазных структур

**ОБЪЕКТЫ**

- 1) 1
- 2) 2
- 3) 3

Ответ:

А	Б	В	Г	Д

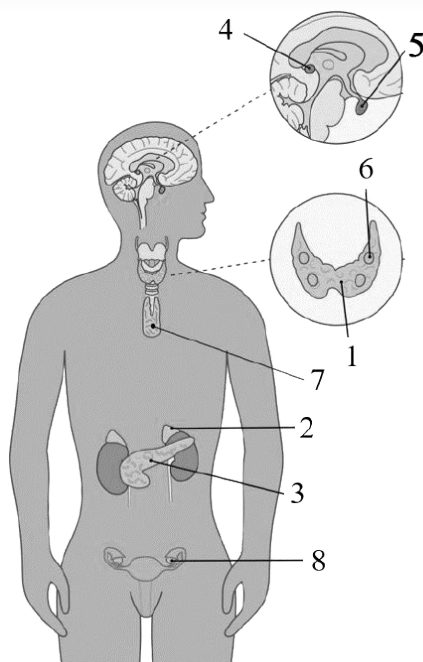
## Секретная страница к ЕГЭ по биологии

- ♥ Мега-вебинары с теорией.
- ♥ Практические вебинары по всем темам.
- ♥ Домашнее задание к каждой теме.
- ♥ Интенсивы к ЕГЭ.


[stepenin.ru/courses/bio-ege](https://stepenin.ru/courses/bio-ege)




Рассмотрите рисунок и выполните задания 22 и 23

**[22]** Каким номером на рисунке обозначена железа, вырабатывающая гормон роста?Ответ: **[23]** Установите соответствие между характеристиками и железами, обозначенными на рисунке выше цифрами 1, 2, 3: к каждой позиции, данной в первом столбце, подберите соответствующую позицию из второго столбца.**ХАРАКТЕРИСТИКИ**

- А) содержит корковое и мозговое вещество
- Б) выделяет адреналин
- В) является железой смешанной секреции
- Г) образует йодсодержащие гормоны
- Д) синтезирует глюкагон
- Е) при гиперфункции вызывает базедову болезнь

**ЖЕЛЕЗА**

- 1) 1
- 2) 2
- 3) 3

Ответ:

А	Б	В	Г	Д	Е



[24] Установите последовательность регуляции уровня глюкозы в крови за счет гормона инсулина:

- 1) встраивание белков транспортёров глюкозы в мембрану клетки-мишени
- 2) проникновение глюкозы из крови в клетки
- 3) понижение уровня глюкозы в крови
- 4) синтез инсулина в поджелудочной железе
- 5) перенос инсулина по крови к клеткам
- 6) взаимодействие инсулина с рецепторами клетки-мишени

Ответ:







[25] Выберите три верно обозначенные подписи к рисунку, на котором изображено строение сперматозоида.

- 1) 1 – ядро
- 2) 2 – центриоль
- 3) 3 – акросома
- 4) 4 – митохондрии
- 5) 5 – осевая нить жгутика
- 6) 6 – плазматическая мембрана

Ответ:





## Курс подготовки к ЕГЭ–2027 по биологии

- ♥ Короткие теоретические видео.
- ♥ Практические вебинары.
- ♥ Бумажная рабочая тетрадь по генетике.
- ♥ Чат с учителем и проверка заданий 2 части.



[stepenin.ru/bio](https://stepenin.ru/bio)

