



[1] Установите соответствие между ароморфозами и классами животных, у которых они впервые появились: к каждой позиции, данной в первом столбце, подберите соответствующую позицию из второго столбца.

**АРОМОРФОЗЫ**

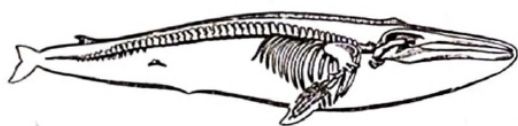
- А) Реберный тип дыхания
- Б) Диафрагма
- В) Плотные яичевые оболочки
- Г) Два круга кровообращения
- Д) Альвеолярные легкие
- Е) Плацента

**КЛАССЫ ЖИВОТНЫХ**

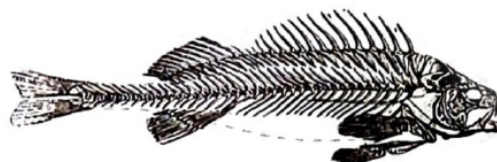
- 1) Млекопитающие
- 2) Земноводные
- 3) Пресмыкающиеся

Ответ:

[2] Установите соответствие между особенностями скелета взрослого организма и классами животных, скелеты которых изображены на рисунках 1 и 2: к каждой позиции, данной в первом столбце, подберите соответствующую позицию из второго столбца.



1



2

**ОСОБЕННОСТИ СКЕЛЕТА ВЗРОСЛОГО ОРГАНИЗМА**

- А) Имеется грудная клетка
- Б) У большинства представителей шейный отдел состоит из семи позвонков
- В) В скелет плечевого пояса входит лопатка
- Г) Скелет плавников образован костными лучами
- Д) В скелете черепа присутствуют жаберные дуги
- Е) Позвоночник разделен на туловищный и хвостовой отделы

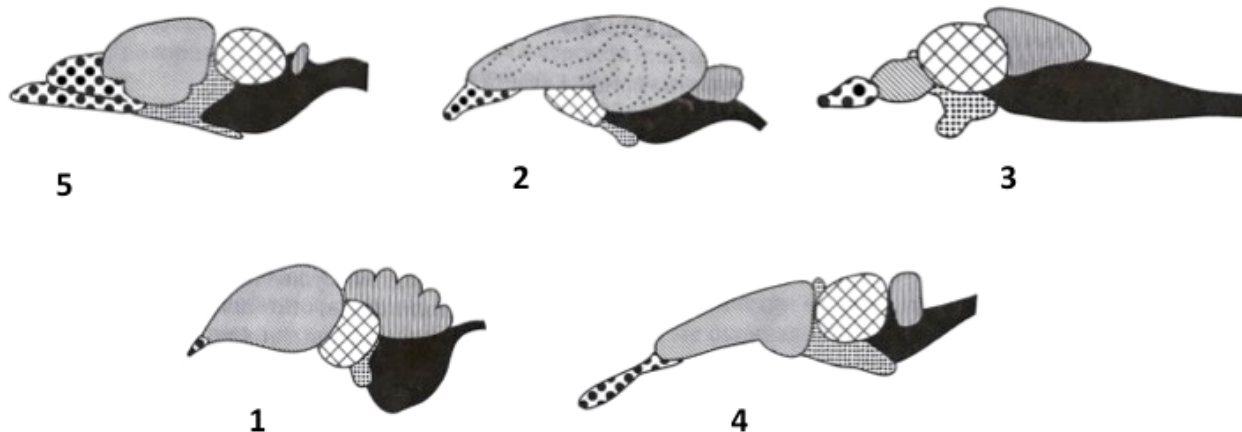
**КЛАССЫ ЖИВОТНЫХ**

- 1) 1
- 2) 2

Ответ:



[3] Какой цифрой на рисунке обозначена схема головного мозга животного, имеющего во взрослом состоянии боковую линию?



Ответ:

[4] Установите соответствие между характеристиками и классами животных, схемы головного мозга которых обозначены **на рисунке выше** цифрами 1, 2: к каждой позиции, данной в первом столбце, подберите соответствующую позицию второго столбца.

#### ХАРАКТЕРИСТИКИ

- А) Выкармливают детенышей молоком
- Б) У большинства имеется плацента
- В) Передние конечности преобразованы в крылья
- Г) Имеется волосяной покров
- Д) Зародыш развивается в матке или в яйце
- Е) У большинства есть копчиковая железа

#### КЛАССЫ ЖИВОТНЫХ

- 1) 1
- 2) 2

Ответ:



[5] Какой цифрой на рисунке обозначена схема сердца класса животных, для которых характерно губчатое строение легких?



1



2



3



4



5

Ответ:

[6] Установите соответствие между ароморфозами и классами позвоночных животных, схемы строения сердец которых обозначены **на рисунке выше** цифрами 1, 2, 3: к каждой позиции, данной в первом столбце, подберите соответствующую позицию второго столбца.

### АРОМОРФОЗЫ

- А) Грудная клетка
- Б) Легочный круг кровообращения
- В) Среднее ухо
- Г) Диафрагма
- Д) Слуховая косточка
- Е) Теплокровность

### КЛАССЫ ЖИВОТНЫХ

- 1) 1
- 2) 2
- 3) 3

Ответ:

[7] Установите соответствие между систематическими признаками человека и таксонами животных: к каждой позиции, данной в первом столбце, подберите соответствующую позицию из второго столбца.

### СИСТЕМАТИЧЕСКИЕ ПРИЗНАКИ ЧЕЛОВЕКА

- А) Наличие в коже потовых и сальных желез
- Б) Глаза, направленные вперед

### ТАКСОНЫ ЖИВОТНЫХ

- 1) Отряд Приматы
- 2) Класс Млекопитающие



- В) Наличие ногтей на пальцах
- Г) Формирование диафрагмы
- Д) Альвеолярные легкие
- Е) Наличие конечностей хватательного типа

Ответ:

**[8]** Выберите три верных ответа из шести и запишите в таблицу цифры, под которыми они указаны. По каким из перечисленных признаков виды млекопитающих относят к отряду Хищные?

1. Хорошо развит волосяной покров с подшерстком.
2. Сходный способ питания.
3. Ярко выражены клыки и коренные зубы.
4. Обладают умением маскироваться.
5. В ротовой полости имеется диастема.
6. Сходное строение зубного аппарата.

Ответ:

**[9]** Выберите три верных ответа из шести и запишите в таблицу цифры, под которыми они указаны. Какие особенности ластоногих являются приспособлением к водному образу жизни?

1. Обтекаемая форма тела.
2. Наличие молочных желез.
3. Преобразование конечностей в ласты.
4. Наличие волосяного покрова.
5. Вынашивание детенышей в матке.
6. Толстый подкожный слой жира.

Ответ:

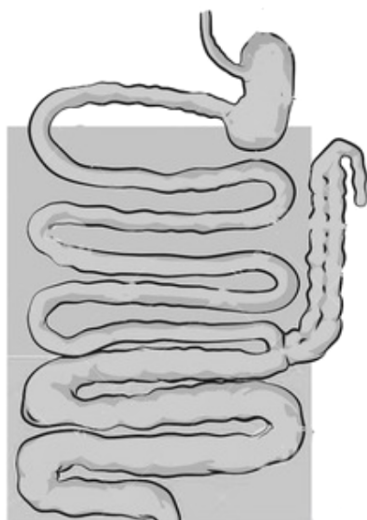
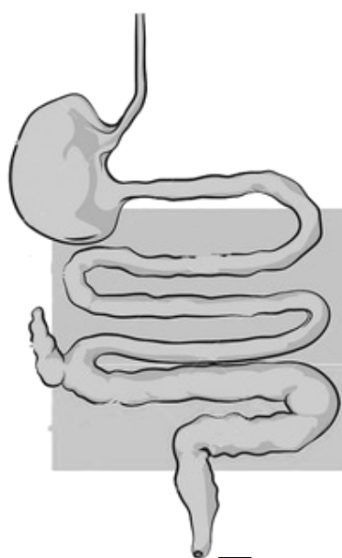
**[10]** Чем отличается размножение плацентарных млекопитающих от пресмыкающихся?

Ответ:





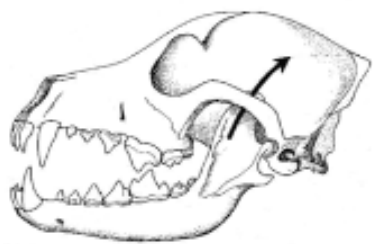
[11] Рассмотрите изображенные на рисунках А и Б пищеварительные системы животных. Какой буквой обозначена пищеварительная система травоядного, а какой буквой — плотоядного млекопитающего животного? Укажите морфологические различия этих систем и объясните их значение этих различий.

**А****Б**

Ответ:



[12] По черепам животных определите отряды, к которым они принадлежат. По каким признакам вы определили принадлежность каждого черепа определенному животному.

**1****2****3**

Ответ: