



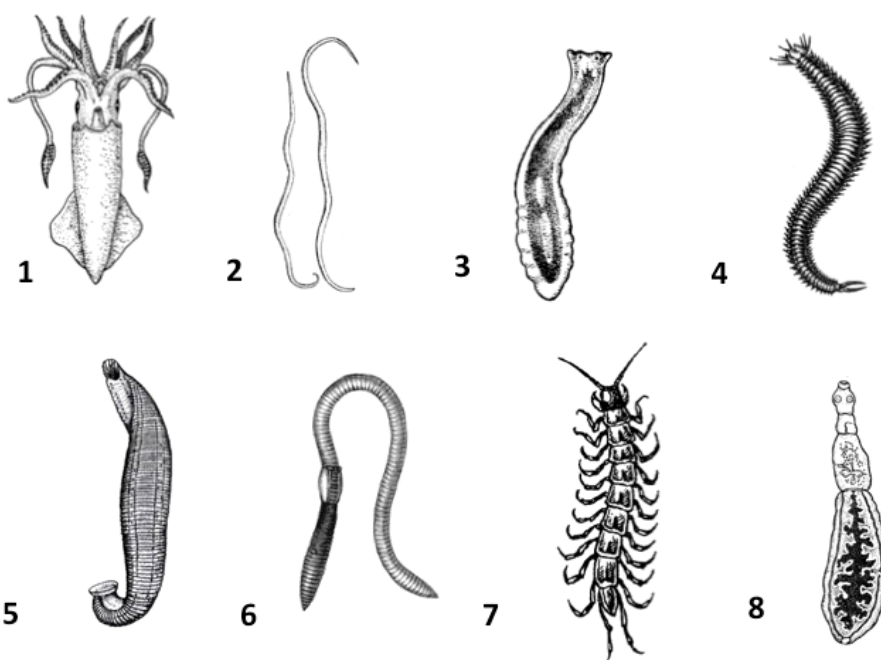
**[1]** Выберите три верных ответа из шести и запишите в таблицу цифры, под которыми они указаны. Общими признаками для животных, изображенных на рисунке, являются:



1. Двусторонняя симметрия.
2. Выделительная система представлена метанефридиями.
3. Кровеносная система замкнутого типа.
4. Пищеварительная система сквозного типа.
5. Две пары усиков.
6. Хитиновый покров.

Ответ:

**[2]** Какой цифрой на рисунке обозначено животное, относящееся к типу Членистоногие?



Ответ:



[3] Установите соответствие между характеристиками и типами, к которым принадлежат организмы, обозначенные **на рисунке выше** цифрами 7, 2, 3: к каждой позиции, данной в первом столбце, подберите соответствующую позицию второго столбца.

**ХАРАКТЕРИСТИКИ**

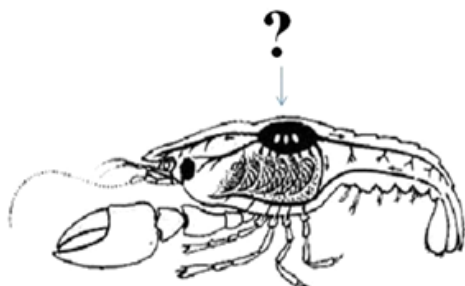
- А) Имеют незамкнутую кровеносную систему
- Б) Впервые появился сквозной кишечник
- В) Кожно-мускульный мешок состоит из трех видов мышц
- Г) Туловище заполнено паренхимой
- Д) Членистое тело, поделенное на отделы – тагмы
- Е) Появляются дифференцированные мышцы, прикрепленные к экзоскелету

**ОРГАНИЗМЫ**

- 1) 7
- 2) 2
- 3) 3

Ответ:

[4] Рассмотрите рисунок рака. Какой орган отмечен знаком, к какой системе органов относится указанный орган? Какие особенности имеет сердце и данная система органов у ракообразных?



Ответ:



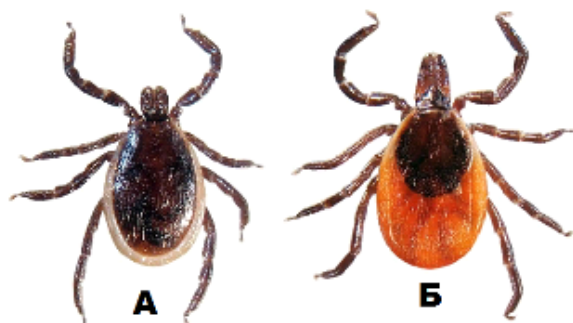
**[5]** Установите соответствие между характеристиками и организмами: к каждой позиции, данной в первом столбце, подберите соответствующую позицию из второго столбца.

- А) Дыхание жаберное
- Б) Имеет две пары антенн
- В) Глаза простые
- Г) Имеет пять пар ходильных ног
- Д) Как правило, имеет паутинные железы
- Е) Ходильные ноги не имеют клешней на конце



Ответ:

**[6]** К какому классу и отряду принадлежат изображенные животные, как называются



Ответ:

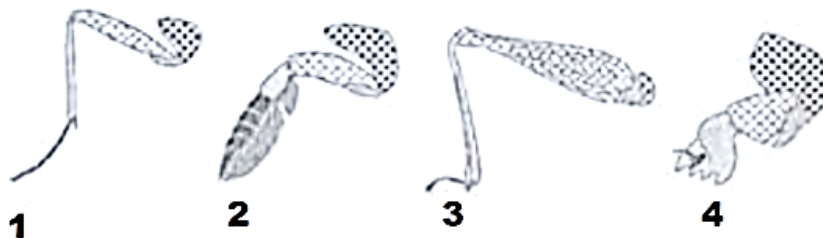


**[7]** Установите соответствие между признаками и животными, для которых они характерны: к каждой позиции, данной в первом столбце, подберите соответствующую позицию из второго столбца.

- |                                   |              |
|-----------------------------------|--------------|
| А) Органы дыхания — только трахеи | 1) Паук      |
| Б) Развита хелицера               | 2) Насекомое |
| В) Орган выделения — жировое тело |              |
| Г) Три пары ходильных ног         |              |
| Д) Тело разделено на три отдела   |              |
| Е) Четыре пары ходильных ног      |              |

Ответ:

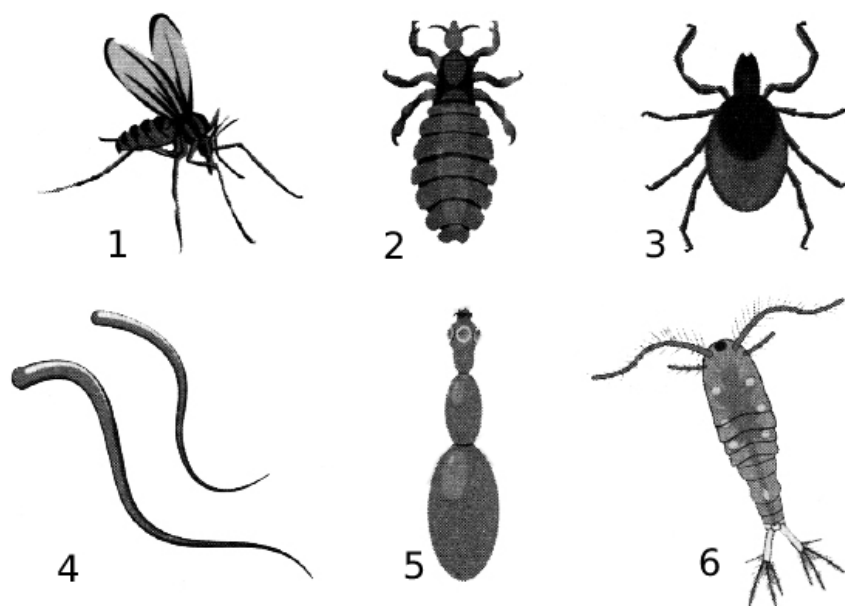
**[8]** Какими цифрами на рисунке обозначены прыгательная и копательные конечности насекомых? Объясните по каким признакам вы определили принадлежность к соответствующим типам? Определите путь эволюции, в результате которых формировались конечности таких типов. В чем он проявляется?



Ответ:



[9] Каким номером на рисунке обозначен возбудитель эхинококкоза?



Ответ:

[10] Установите соответствие между характеристиками и беспозвоночными животными, обозначенными **на рисунке выше** цифрами 1, 2, 3, 4: к каждой позиции, данной в первом столбце, подберите соответствующую позицию из второго столбца.

#### ХАРАКТЕРИСТИКИ

А) Является переносчиком возбудителя малярии

Б) Является основным хозяином малярийного плазмодия

В) Является возбудителем энтеробиоза

Г) Относится к паукообразным

Д) Переносит энцефалит

Е) Является причиной педикулеза

#### БЕСПОЗВОНОЧНЫЕ

1) 1

2) 2

3) 3

4) 4

Ответ:



**[11]** Почему колорадский жук, оказавшийся на территории Европы, стал самым опасным вредителем картофеля? Объясните, почему его распространение снижает урожайность картофеля.

Ответ: